



3264



Standard Zubehör
Standard accessories



1 Satz harte einteilige Bohrbacken
1 Set of hard outside solid jaws



1 Satz harte einteilige Drehbacken
1 Set of hard inside solid jaws

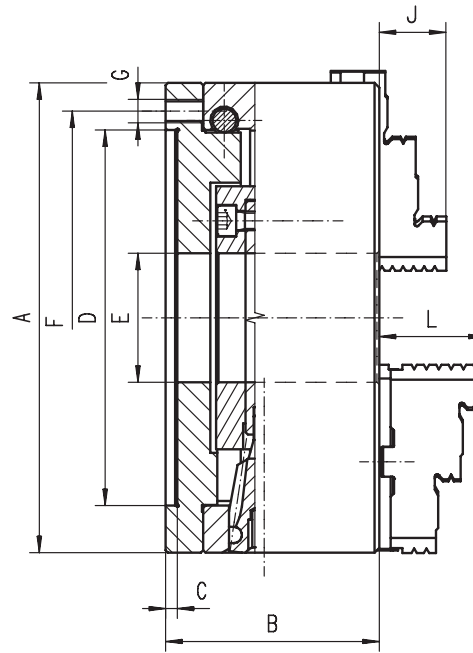


1 Schlüssel
1 Wrench

Ersatzteile • Spare parts 94-105

Technische Daten • Technical data 106-112

Artikel Nr. Code No.	Typ Type
353264002300	3264-80
353264000800	3264-100
353264010000	3264-125
353264020100	3264-160
353264030300	3264-200
353264040500	3264-250
353264050700	3264-315



- Geschliffene Oberflächen aller relevanten Baugruppen
- Spannwiederholgenauigkeit: 0,015 mm
- Feineinstellung über radiale Stellschrauben auf eine radiale Rundlaufgenauigkeit von nahezu 0
- Die Feineinstellung erfolgt mittels drei tangential angeordneter Verstellspindeln
- Verstellspindeln gehärtet
- Rückseitig montiert (zylindrische Aufnahme)
- Ground working surfaces
- Repeatability: 0,015 mm
- Fine adjustment radially set screws provide nearly 0 run-out
- The clamped workpiece is adjusted to the required concentricity by means of 3 tangentially arranged adjusting screws
- Hardened adjusting screws
- Mounted on the machine tool spindle from the back of the chuck by using an adapter plate

A	B	C min.	D H7	E min.	F	G	J	L	kg
80	59,0	3	56	16	67	3xM6	13,0	-	2,8
100	69,0	4	70	20	83	3xM8	17,0	-	3,5
125	70,0	5	95	32	108	3xM8	20,0	40,0	5,6
160	80,5	5	125	42	140	3xM10	32,0	43,0	10,0
200	91,0	5	160	55	176	3xM10	29,0	45,0	17,2
250	103,0	6	200	76	224	3xM12	34,5	52,6	34,5
315	120,0	6	260	103	286	3xM16	41,3	56,9	57,5

Größere Durchmesser finden Sie auf Seite 74-87! • Larger diameters available on page 74-87!

3265



Standard Zubehör
Standard accessories



1 Satz harte Aufsatzbacken
1 Set of hard top jaws



1 Satz harte Grundbacken
1 Set of hard master jaws



1 Schlüssel
1 Wrench

Ersatzteile • Spare parts 94-105

Technische Daten • Technical data 106-112

Typ Type	Artikel Nr. Code No.
-	-
-	-
3265-125	353265010800
3265-160	353265020000
3265-200	353265030100
3265-250	353265040300
3265-315	353265050500

3564



Standard Zubehör
Standard accessories



1 Satz harte einteilige Bohrbacken
1 Set of hard outside solid jaws



1 Satz harte einteilige Drehbacken
1 Set of hard inside solid jaws

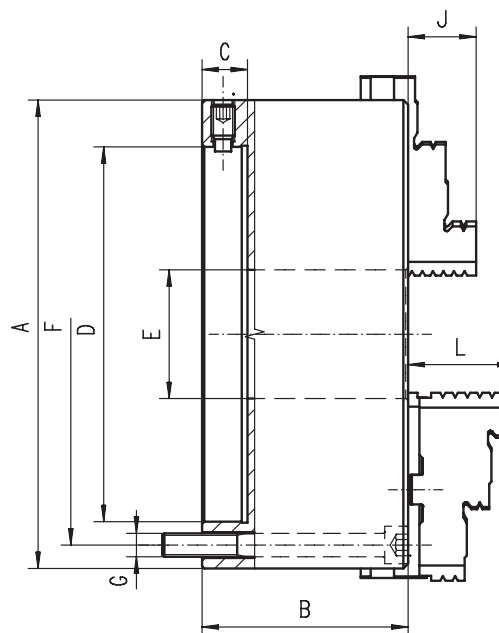


1 Schlüssel
1 Wrench

Ersatzteile • Spare parts 94-105

Technische Daten • Technical data 106-112

Artikel Nr. Code No.	Typ Type
353564020000	3564-100
353564030200	3564-125
353564040400	3564-160
353564050600	3564-200
353564060800	3564-250
353564070000	3564-315
353564080100	3564-400
353564090300	3564-500
353564100800	3564-630



- Gehärtete und geschliffene Oberflächen aller relevanten Baugruppen
- Planspirale gewuchtet
- Spannwiederholgenauigkeit: 0,015 mm
- Feineinstellung über radiale Stellschrauben auf eine radiale Rundlaufgenauigkeit von nahezu 0
- Die Feineinstellung erfolgt über 4 radiale Stellschrauben (8 Schrauben bei Durchm. 400 mm, 500 mm und 630 mm)
- Speziell für den Einsatz auf Schleifmaschinen und Teilapparaten
- Rückseitig montiert (zylindrische Aufnahme)

- Hardened and ground working surfaces
- Balanced scroll plate
- Repeatability: 0,015 mm
- Fine adjustment radially set screws provide nearly 0 run-out
- The clamped workpiece is adjusted to the required concentricity by means of 4 (8 for sizes 400 mm, 500 mm, 630 mm) radially arranged adjusting screws
- Made for universal use, but particularly advantageous for grinding machines, indexing heads and lathes
- Mounted on the machine tool spindle from the back of the chuck by using an adapter plate

A	B	C	D	E	F	G	J	L	kg
100	68,0	13	45,000	20	83,0	3xM8	17	-	3,3
125	71,5	15	55,000	35	108,0	3xM8	20	40,0	5,0
160	68,6	18	86,000	42	140,0	3xM10	32	43,0	9,1
200	78,0	20	110,000	55	176,0	3xM10	29	45,0	15,5
250	89,0	20	145,000	76	224,0	3xM12	34	53,0	26,2
315	96,2	20	180,000	103	286,0	3xM16	43	57,0	46,5
400	123,0	22	299,237	136	171,5	6xM16	55	67,0	90,0
500	144,0	30	407,160	190	235,0	6xM20	60	79,0	171,0
630	150,0	30	407,160	252	330,2	6xM20	70	87,0	302,0

Größere Durchmesser finden Sie auf Seite 74-87! • Larger diameters available on page 74-87!

3565



Standard Zubehör
Standard accessories



1 Satz harte Aufsatzbacken
1 Set of hard top jaws



1 Satz harte Grundbacken
1 Set of hard master jaws



1 Schlüssel
1 Wrench

Ersatzteile • Spare parts 94-105

Technische Daten • Technical data 106-112

Typ Type	Artikel Nr. Code No.
-	-
3565-125	353565030000
3565-160	353565040200
3565-200	353565050400
3565-250	353565060600
3565-315	353565070800
3565-400	353565080000
3565-500	353565090100
3565-630	353565100600

3564

3565

3864



Standard Zubehör
Standard accessories



1 Satz harte einteilige Bohrbacken
1 Set of hard outside solid jaws



1 Satz harte einteilige Drehbacken
1 Set of hard inside solid jaws

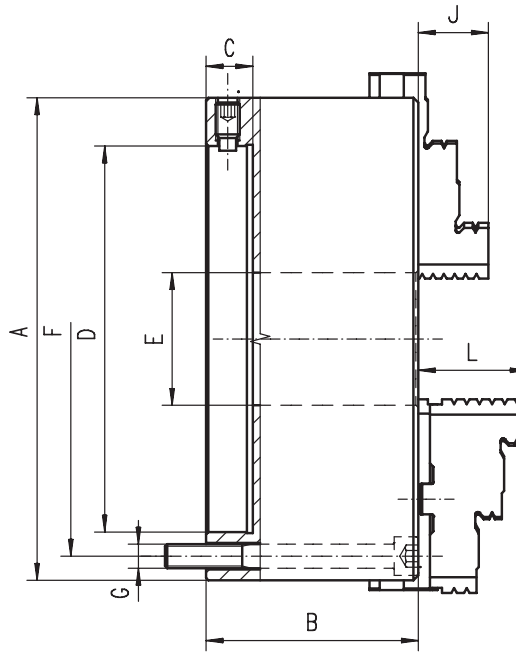


1 Schlüssel
1 Wrench

Ersatzteile • Spare parts 94-105

Technische Daten • Technical data 106-112

Artikel Nr. Code No.	Typ Type
353864030100	3864-125
353864040300	3864-160
353864050500	3864-200
353864060700	3864-250
353864070900	3864-315
353864080000	3864-400
353864090200	3864-500
353864100700	3864-630



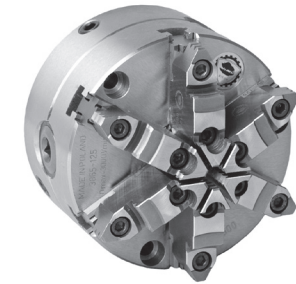
- Gehärtete und geschliffene Oberflächen aller relevanten Baugruppen
- Planspirale gewuchtet
- Spannwiederholgenauigkeit: 0,015 mm
- Feineinstellung über radiale Stellschrauben auf eine radiale Rundlaufgenauigkeit von nahezu 0
- Die Feineinstellung erfolgt über 4 radiale Stellschrauben (8 Schrauben bei Durchm. 400 mm, 500 mm und 630 mm)
- Rückseitig montiert (zylindrische Aufnahme)

- Hardened and ground working surfaces
- Balanced scroll plate
- Repeatability: 0,015 mm
- Fine adjustment radially set screws provide nearly 0 run-out
- The clamped workpiece is adjusted to the required concentricity by means of 4 (8 for sizes 400 mm, 500 mm, 630 mm) radially arranged adjusting screws
- Mounted on the machine tool spindle from the back of the chuck by using an adapter plate

A	B	C	D	E	F	G	J	L	kg
125	71,5	15	55,000	35	108,0	3xM8	20	40,0	6,2
160	68,6	18	86,000	42	140,0	3xM10	32	43,0	10,5
200	78,0	20	110,000	55	176,0	3xM10	29	45,0	17,5
250	89,0	20	145,000	76	224,0	3xM12	34	53,0	33,0
315	96,2	20	180,000	103	286,0	3xM16	41	56,0	56,0
400	123,0	22	299,237	136	171,5	6xM16	55	67,0	99,0
500	144,0	30	407,160	190	235,0	6xM20	60	79,0	180,0
630	150,0	30	407,160	252	330,2	6xM20	70	87,0	326,0

Größere Durchmesser finden Sie auf Seite 74-87! • Larger diameters available on page 74-87!

3865



Standard Zubehör
Standard accessories



1 Satz harte Aufsatzbacken
1 Set of hard top jaws



1 Satz harte Grundbacken
1 Set of hard master jaws



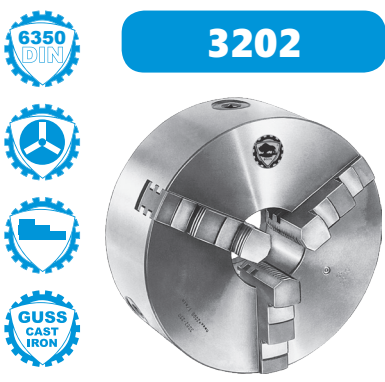
1 Schlüssel
1 Wrench

Ersatzteile • Spare parts 94-105

Technische Daten • Technical data 106-112

Typ Type	Artikel Nr. Code No.
3865-125	353865030000
3865-160	353865040100
3865-200	353865050300
3865-250	353865060500
3865-315	353865070700
3865-400	353865080900
3865-500	353865090000
3865-630	353865100500

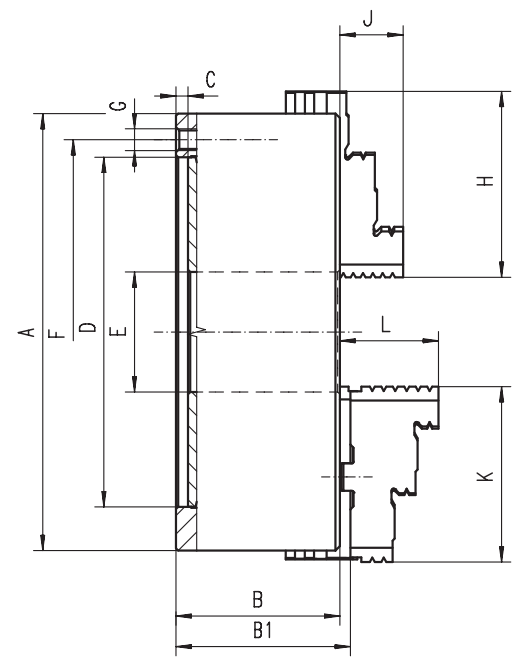
1
2
3
4
5
6
7



3202



- Standard Zubehör**
Standard accessories
- 1 Satz harte einteilige Bohrbacken**
1 Set of hard outside solid jaws
 - 1 Satz harte einteilige Drehbacken**
1 Set of hard inside solid jaws
 - 1 Schlüssel**
1 Wrench
- Ersatzteile** • Spare parts 94-105
Technische Daten • Technical data 106-112



- Doppelte Backenführung
- Geschliffene Oberflächen aller relevanten Baugruppen
- Double jaw guides
- Ground working surfaces

Artikel Nr. Code No.	Typ Type
353202010000	3202-160
353202020100	3202-200
353202030300	3202-250
353202040500	3202-315
353202050700	3202-400
353202060900	3202-500
353202070000	3202-630

A	B	B1	C	D H7	E	F	G	J	L	kg
160	74,5	79,3	6,5	125	42	140	6xM10	25,0	43,1	10,0
200	83,0	87,8	6,5	160	55	176	6xM10	29,0	45,0	17,5
250	96,0	99,8	6,0	200	76	224	6xM12	34,0	53,0	29,0
315	111,0	115,1	6,3	260	103	286	6xM16	41,3	57,0	50,0
400	120,0	127,2	6,0	330	136	362	6xM16	56,0	67,0	85,0
500	140,0	150,8	6,0	420	190	458	6xM16	60,0	78,5	145,0
630	155,0	166,3	10,0	545	252	586	6xM16	70,0	87,0	265,0

Größere Durchmesser finden Sie auf Seite 74-87! • Larger diameters available on page 74-87!



3203



- Standard Zubehör**
Standard accessories
- 1 Satz harte Aufsatzbacken**
1 Set of hard top jaws
 - 1 Satz harte Grundbacken**
1 Set of hard master jaws
 - 1 Schlüssel**
1 Wrench
- Ersatzteile** • Spare parts 94-105
Technische Daten • Technical data 106-112

Typ Type	Artikel Nr. Code No.
3203-160	353203010800
3203-200	353203020000
3203-250	353203030100
3203-315	353203040300
3203-400	353203050500
3203-500	353203060700
3203-630	353203070900

3202
3203



3602



Standard Zubehör
Standard accessories



1 Satz harte einteilige Bohrbacken
1 Set of hard outside solid jaws



1 Satz harte einteilige Drehbacken
1 Set of hard inside solid jaws

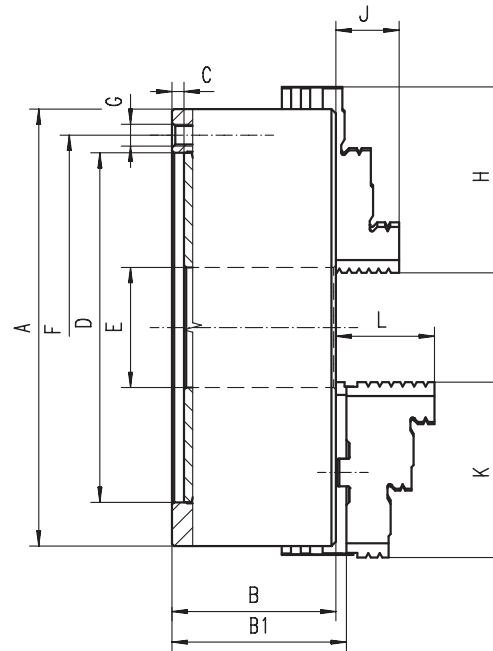


1 Schlüssel
1 Wrench

Ersatzteile • Spare parts 94-105

Technische Daten • Technical data 106-112

Artikel Nr. Code No.	Typ Type
353602010500	3602-160
353602020700	3602-200
353602030900	3602-250
353602040000	3602-315
353602050200	3602-400
353602060400	3602-500
353602070600	3602-630



- Doppelte Backenführung
- Geschliffene Oberflächen aller relevanten Baugruppen
- Double jaw guides
- Ground working surfaces

A	B	B1	C	D H7	E	F	G	J	L	kg
160	74,5	79,3	6,5	125	42	140	6xM10	25,0	43,1	10,0
200	83,0	87,8	6,5	160	55	176	6xM10	29,0	45,0	17,5
250	96,0	99,8	6,0	200	76	224	6xM12	34,0	53,0	29,0
315	111,0	115,1	6,3	260	103	286	6xM16	41,3	57,0	50,0
400	120,0	127,2	6,0	330	136	362	6xM16	56,0	67,0	85,0
500	140,0	150,8	16,0	420	190	458	6xM16	60,0	78,5	145,0
630	155,0	166,3	10,0	545	252	586	6xM16	70,0	87,0	265,0

Größere Durchmesser finden Sie auf Seite 74-87! • Larger diameters available on page 74-87!

3603



Standard Zubehör
Standard accessories



1 Satz harte Aufsatzbacken
1 Set of hard top jaws



1 Satz harte Grundbacken
1 Set of hard master jaws



1 Schlüssel
1 Wrench

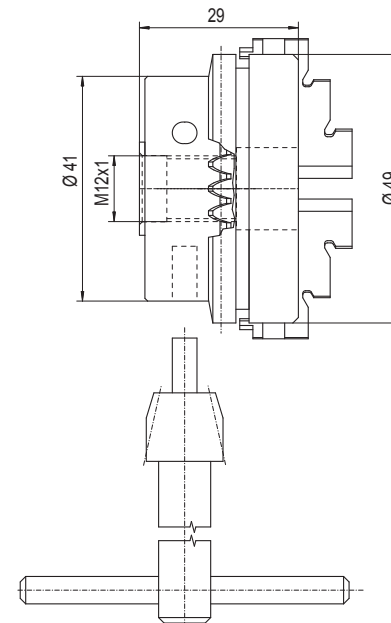
Ersatzteile • Spare parts 94-105

Technische Daten • Technical data 106-112

Typ Type	Artikel Nr. Code No.
3603-160	353603010300
3603-200	353603020500
3603-250	353603030700
3603-315	353603040900
3603-400	353603050000
3603-500	353603060200
3603-630	353603070400

3286

Drehfutter 49mm
Chuck size 49mm



Standard Zubehör
Standard accessories



1 Satz harte Umkehrbacken
1 Set of solid reversible jaws



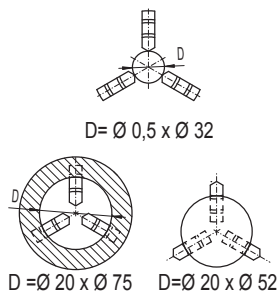
1 Schlüssel
1 Wrench

Ersatzteile • Spare parts 94-105

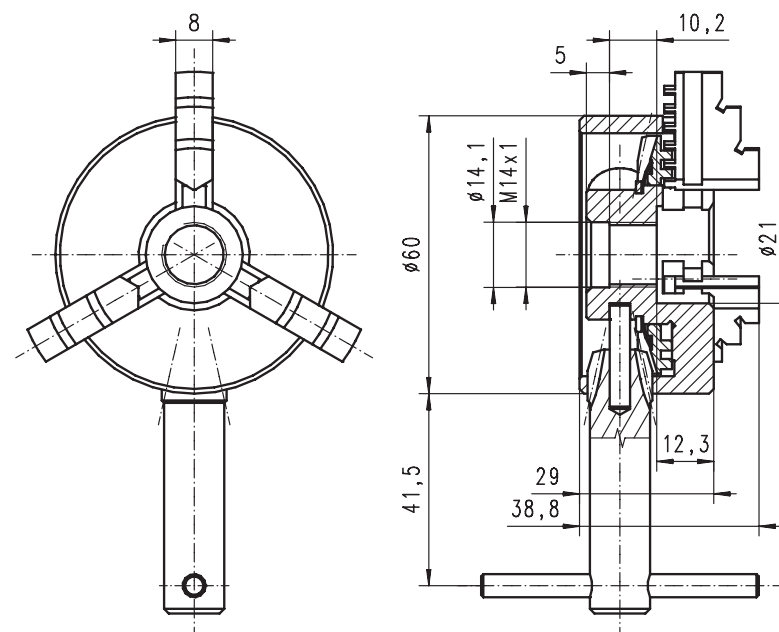
Technische Daten • Technical data 106-112

- Für sehr kleine Spanndurchmesser
- Anwendung auf Kleinmaschinen und Drehmaschinen mit Gewindespindel
- Geeignet für Holz- und Metallbearbeitung
- Very small turning diameter
- Suitable for lathes with a threaded spindle
- Can be used with both metal and wood

Drehfutter 49, 60mm
Chuck size 49, 60mm



Drehfutter 60mm
Chuck size 60mm

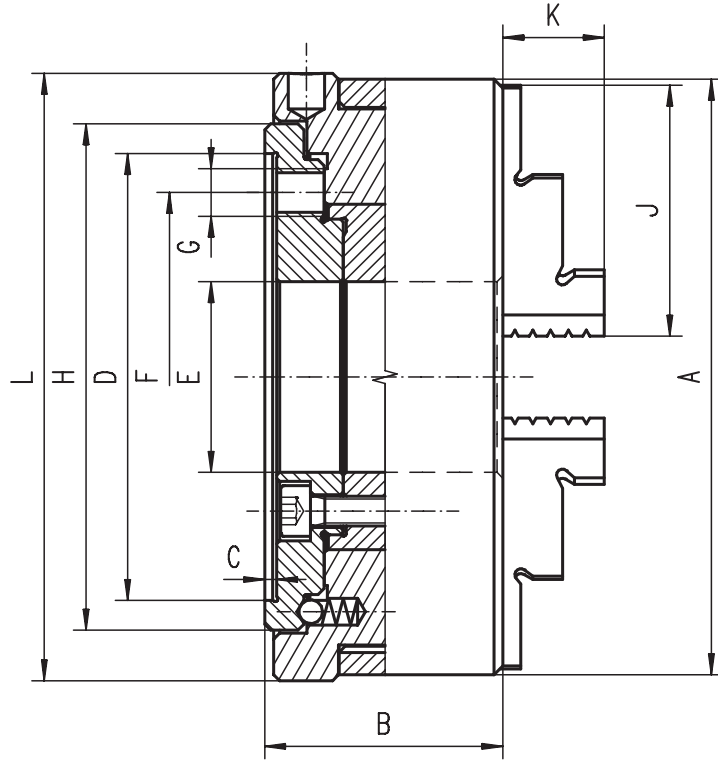


Artikel Nr.	Typ	Futtergröße [mm]	Befestigung	Max. U/min.	kg
Code No.	Type	Chuck size [mm]	Mounting	Max. rpm	
353286009300	3286-49	49	M12x1	4.000	0,50
353286010000	3286-60	60	M14x1	4.000	0,68

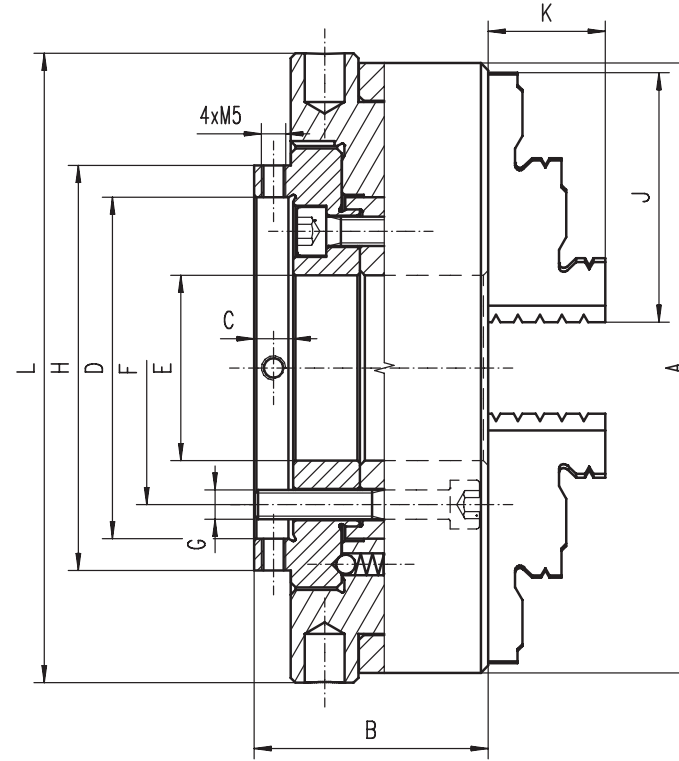
1
2
3
4
5
6
7

3286

Drehfutter 80, 100mm
Chuck size 80, 100mm



Drehfutter 125, 160, 200mm
Chuck size 125, 160, 200mm



- Nachschleifen von Bohrern und anderen Schneidwerkzeugen
- Vier radiale Stellschrauben zur Feinjustierung (bei Futtergrößen 125, 160 und 200mm)

- Lever scroll chuck is specially designed for grinding twist drills and other cutting tools
- Fine adjustment in sizes 125mm, 160mm and 200mm to the required concentricity by means of 4 radially arranged adjusting screws

A	B	C	D	E	F	G	H	J	K	L	Länge des Bedienschlüssels [mm]	kg
											Length of the operating lever [mm]	
80	35	1,5	48,0	24	39	3xM6	52	33	13	82	100	1,1
100	40	2,0	75,0	32	45	3xM6	85	42	17	102	125	3,2
125	48	8,0	70,0	38	56	3xM6	83	51	20	129	160	4,0
160	52	8,0	78,5	52	65	3xM6	96	70	33	164	200	7,3
200	66	13,0	115,0	64	84	3xM8	147	85	30	205	200	13,3

3266



Standard Zubehör
Standard accessories

1 Satz harte einteilige Bohrbacken
1 Set of hard outside solid jaws

1 Satz harte einteilige Drehbacken
1 Set of hard inside solid jaws

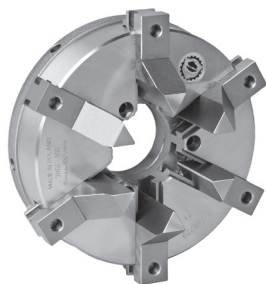
1 Bedienschlüssel
1 Operating lever

Ersatzteile • Spare parts 94-105

Technische Daten • Technical data 106-112

Typ	Artikel Nr.
Type	Code No.
3266-80	353266010600
3266-100	353266020800
3266-125	353266030000
3266-160	353266040100
3266-200	353266050300

3866



Standard Zubehör
Standard accessories



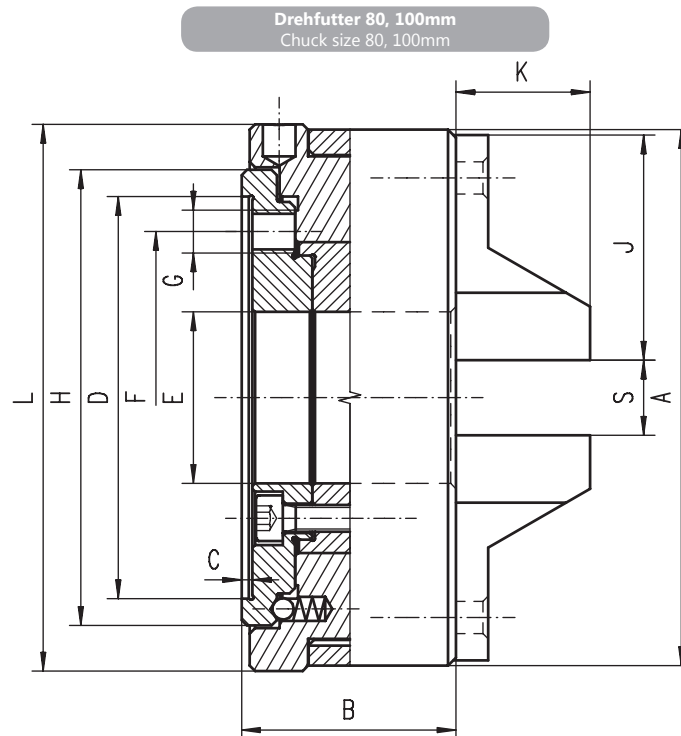
1 Satz harte Backen
1 Set of hard solid jaws



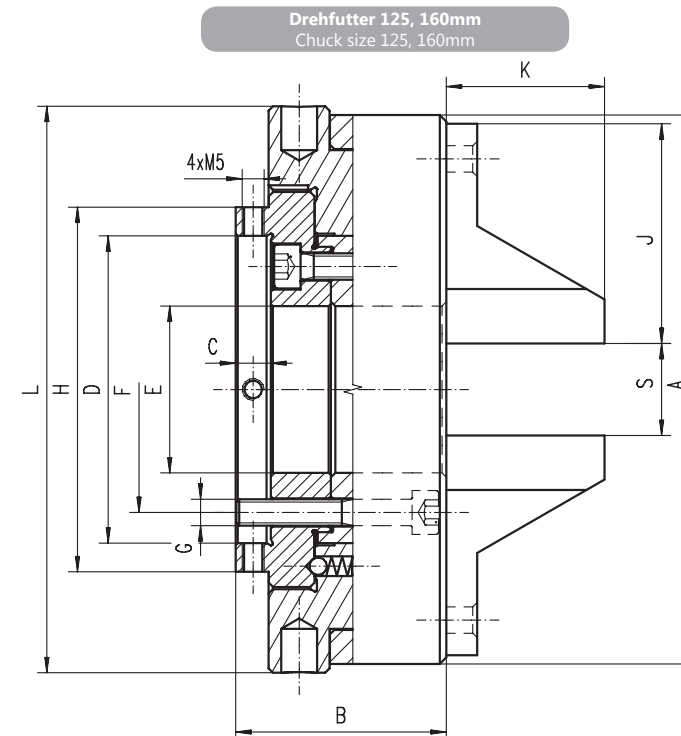
1 Bedienschlüssel
1 Operating lever

Ersatzteile • Spare parts 94-105

Technische Daten • Technical data 106-112



Drehfutter 80, 100mm
Chuck size 80, 100mm



Drehfutter 125, 160mm
Chuck size 125, 160mm

- Nachschleifen von Bohrern und anderen Schneidwerkzeugen
- Vier radiale Stellschrauben zur Feinjustierung (bei Futtergrößen 125 und 160mm)

- Lever scroll chuck is specially designed for grinding twist drills and other cutting tools
- Fine adjustment in sizes 125mm and 160mm to the required concentricity by means of 4 radially arranged adjusting screws

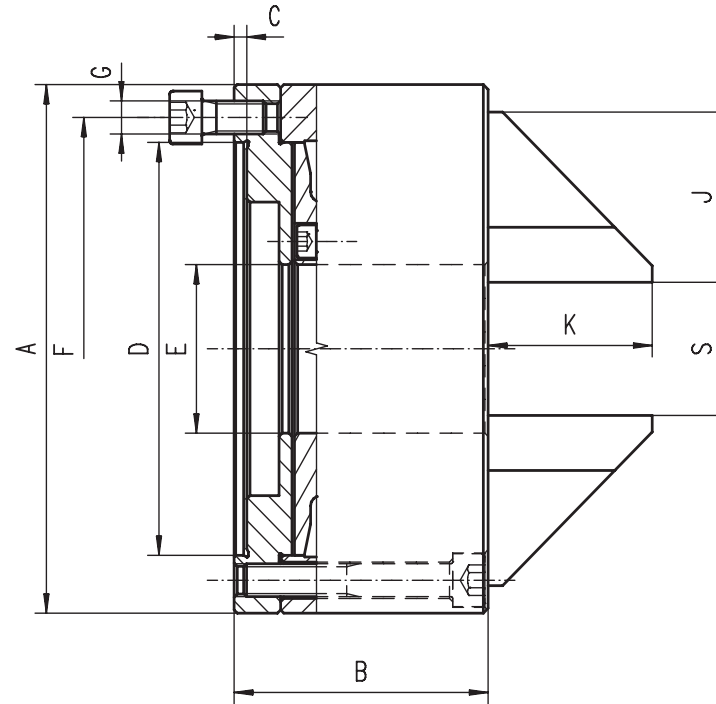
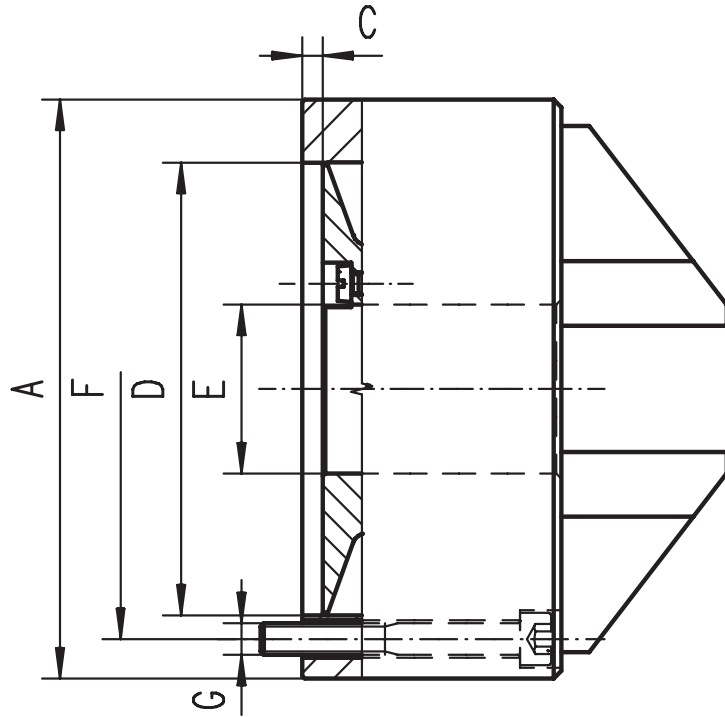
Artikel Nr. Code No.	Typ Type
353866020600	3866-80
353866030800	3866-100
353866040000	3866-125
353866050100	3866-160

A	B	C	D	E	F	G	H	J	K	L	S	Länge des Bedienschlüssels [mm] Length of the operating lever [mm]		kg
80	35	1,5	48,0	24	39	3xM6	52	35	22	82	1-23	100	2,0	
100	40	2,0	75,0	32	62	3xM8	85	42	25	102	1,5-31	125	2,8	
125	48	8,0	70,0	38	56	3xM6	83	50	36	129	2-37	160	4,0	
160	52	8,0	78,5	52	65	3xM6	96	58	36	164	3-51	200	7,0	

3866

Drehfutter 85, 110mm
Chuck size 85, 110mm

Drehfutter 160mm
Chuck size 160mm



- Manuell betätigtes Futter zum Nachschleifen von Bohrern und anderen Schneidwerkzeugen
- Zylindrische Aufnahme (Befestigung von vorne)

- The wrench operated scroll chuck is specially designed for grinding twist drills and other cutting tools
- Plain back (front mounting)

A	B	C	D	E	F	G	J	K	S	kg
85	44	3,9	62	25,5	70	3xM6	32	37	1-25	1,9
110	50	4,0	86	32,1	95	3xM6	38	33	2,3-32	3,5
160	79	4,0	125	51,0	140	3xM10	51	51	2,5-50	4,5

3867



Standard Zubehör
Standard accessories



1 Satz harte Backen
1 Set of hard solid jaws



1 Schlüssel
1 Wrench

Ersatzteile • Spare parts 94-105

Technische Daten • Technical data 106-112

Typ	Artikel Nr.
Type	Code No.
3867-85	353867020400
3867-110	353867040800
3867-160	353867060100

3868



Standard Zubehör
Standard accessories



1 Satz harte Backen
1 Set of hard solid jaws

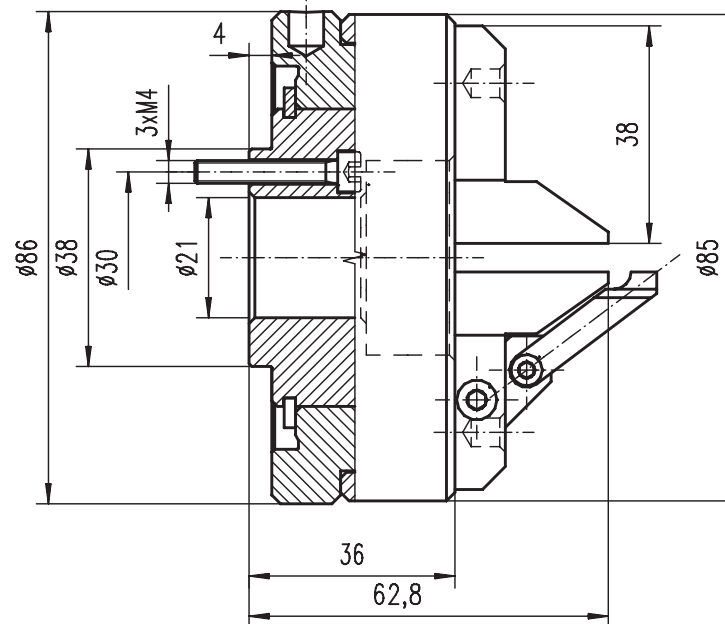
1 Bedienschlüssel
1 Operating lever

Ersatzteile • Spare parts 94-105

Technische Daten • Technical data 106-112

- Manuell betätigtes Futter zum Nachschleifen von Bohrern und anderen Schneidwerkzeugen
 - Zusätzliche Werkzeugabstützung
 - Zylindrische Aufnahme (Befestigung von vorne)
- The wrench operated scroll chuck is specially designed for grinding twist drills and other cutting tools
 - Additional tool support
 - Plain back (front mounting)

Drehfutter 85mm
Chuck size 85mm



Artikel Nr.	Typ	Futtergrößen	Länge des Bedienschlüssels [mm]	kg
Code No.	Type	Chuck size	Length of the operating lever [mm]	
35386802000	3868-85	85	100	2,5

1

2

3

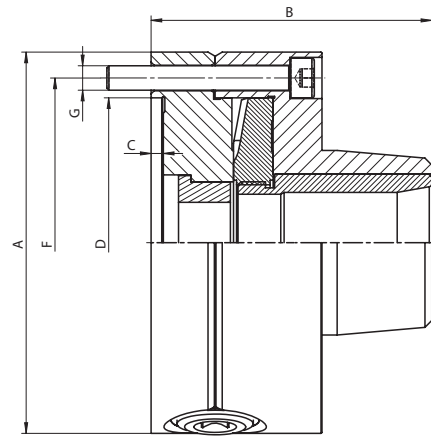
4

5

6

7

3868



Artikel Nr.	Typ	A	B	C	D	F	G	kg
Code No.	Type							
353975010000	3975-125-5C	125	92	4	95	108	3xM6	5,2
353975040500	3975-140-16C	140	114,5	4	105	120	6xM8	7,4
353975050700	3975-160-16C	160	114,5	4	125	140	3xM10	9,3

Spannzangen finden Sie auf Seite 329 • Collets available on page 329

3975



- Manuell betätigtes Spannfutter zum verzugs-freien Spannen von Werkstücken
- Typ 3975 ist für eine Verwendung mit 5C-Spannzangen (385E) geeignet
- Lieferung erfolgt ohne Spannzange
- The wrench operated scroll provides for uniform and distortion free clamping of workpieces while simultaneously allowing for a fast collet exchange
- Designed for use with 5C collets (385E) and can be used for turning, facing, boring, grinding and milling operations
- Collet 5C not included

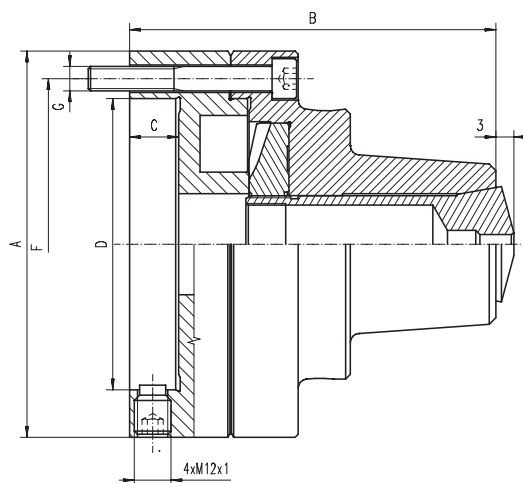
Standard Zubehör
Standard accessories

1 Schlüssel
1 Wrench

Ersatzteile • Spare parts 94-105

Technische Daten • Technical data 106-112

- 1
- 2
- 3
- 4
- 5
- 6
- 7



Artikel Nr.	Typ	A	B	C	D	F	G	kg
Code No.	Type							
353960030500	3960-125	126	117	15	55	108	3xM8	5,4

Spannzangen finden Sie auf Seite 329 • Collets available on page 329

3960



- Manuell betätigtes Spannfutter zum verzugsfreien Spannen von Werkstücken
- Typ 3960 ist für eine Verwendung mit 5C-Spannzangen (385E) geeignet
- Typ 3960 verfügt über 4 radiale Stellschrauben für eine Feineinstellung des Rundlaufs
- Lieferung erfolgt ohne Spannzange
- The wrench operated scroll provides for uniform and distortion free clamping of workpieces while simultaneously allowing for a fast collet exchange
- Designed for use with 5C collets (385E) and can be used for turning, facing, boring, grinding and milling operations
- Type 3960 allows for fine adjustment to the required concentricity by means of 4 radially arranged adjusting screws
- Collet 5C not included

Standard Zubehör
Standard accessories

1 Schlüssel
1 Wrench

Ersatzteile • Spare parts 94-105

Technische Daten • Technical data 106-112

- 3975
- 3960

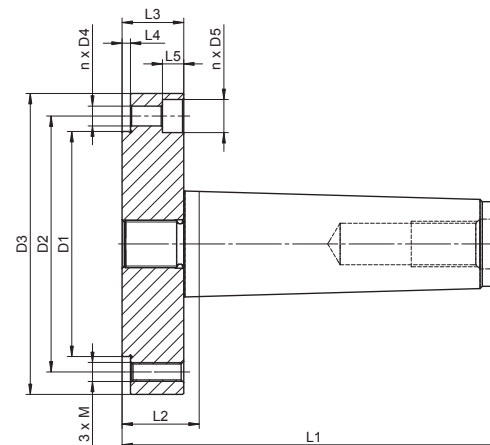
9156

FESTSTEHEND
DEAD

- Zum Einsatz im Reitstock
- Im Lieferumfang ist das passende Drehfutter nicht enthalten
- Can replace typical center in machine tailstock
- Lathe chuck not included, please choose one of our suitable options

Artikel Nr.	Typ	W*	MK-Aufnahme Morse Taper	D1	D2	D3	D4	D5	L1	L2	L3	L4	L5	M	n	kg
Code No.	Type															
359156000300	9156-80-2	80	2	56	67	82	6,4	11	89	25,0	16	2,5	7	M6	3	0,7
359156010500	9156-80-3	80	3	56	67	82	6,4	11	102	21,0	16	2,5	7	M6	3	0,8
359156040000	9156-100-2	100	2	70	83	102	8,4	14	89	25,0	16	2,5	9	M8	3	1,1
359156050200	9156-100-3	100	3	70	83	102	8,4	14	102	21,0	16	2,5	9	M8	3	1,2
359156070600	9156-100-5	100	5	70	83	102	-	-	153	23,5	17	2,5	-	M8	3	2,3
359156090000	9156-125-3	125	3	95	108	127	8,4	14	116	35,0	26	3,5	9	M8	3	2,6
359156100400	9156-125-4	125	4	95	108	127	8,4	14	135	32,5	26	3,5	9	M8	3	2,8
359156110600	9156-125-5	125	5	95	108	127	8,4	14	162	32,5	26	3,5	9	M8	3	3,6
359156120800	9156-160-3	160	3	125	140	162	10,5	17	116	35,0	26	3,5	11	M10	3	4,1
359156130000	9156-160-4	160	4	125	140	162	10,5	17	135	32,5	26	3,5	11	M10	3	4,3
359156140100	9156-160-5	160	5	125	140	162	10,5	17	162	32,5	26	3,5	11	M10	3	5,1
359156004400	9156-200-5	200	5	160	176	200	10,5	18	193	63,5	26	3,5	11	M10	3	8,2
359156160500	9156-200-6	200	6	160	176	200	10,5	18	216	34,0	26	3,5	11	M10	3	9,7
359156170700	9156-250-5	250	5	200	224	250	13,5	20	163	34,5	28	3,5	13	M12	6	10,8
359156180900	9156-250-6	250	6	200	224	250	13,5	20	218	36,0	28	3,5	13	M12	6	13,7

W - Drehfutterdurchmesser • Chuck diameter



Wählen Sie das passende Drehfutter
Please choose your requested chuck

3-Backen 3-Jaw	Typ Type	Seite Page
	Typ 3574	Seite 28
	Typ 3575	Seite 28
	Typ 3274	Seite 29
	Typ 3275	Seite 29
4-Backen 4-Jaw	Typ 3774	Seite 38
	Typ 3775	Seite 38
	Typ 3674	Seite 41
	Typ 3675	Seite 41

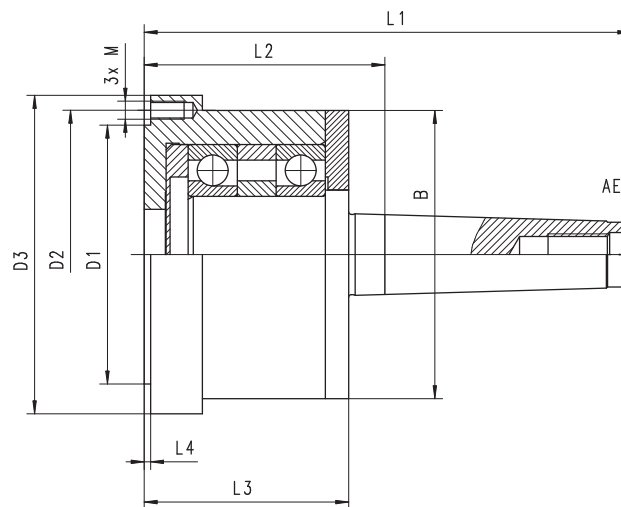
9157

MITLAUFEND
ROTATING

- Zum Einsatz im Reitstock
- Im Lieferumfang ist das passende Drehfutter nicht enthalten
- Can replace typical center in machine tailstock
- Lathe chuck not included, please choose one of our suitable options

Artikel Nr.	Typ	W*	MK-Aufnahme Morse Taper	D1	D2	D3	B	L1	L2	L3	L4	M	kg
Code No.	Type												
359157111700	9157-80-2	80	2	56	67	78	-	119,0	55,0	50,0	2,5	M6	1,4
359157110400	9157-80-3	80	3	56	67	78	-	136,0	52,5	50,0	2,5	M6	1,5
359157131000	9157-100-3	100	3	70	83	98	-	157,0	76,0	71,0	2,5	M8	3,4
359157130800	9157-100-4	100	4	70	83	98	-	178,0	75,5	71,0	2,5	M8	3,8
359157150100	9157-125-4	125	4	95	108	123	-	182,5	80,0	73,5	3,5	M8	5,8
359157160300	9157-125-5	125	5	95	108	123	-	209,5	80,0	73,5	3,5	M8	3,6
359157191100	9157-160-4	160	4	125	140	160	110	186,0	83,5	77,0	3,5	M10	6,6
359157190900	9157-160-5	160	5	125	140	160	110	213,0	83,5	77,0	3,5	M10	7,5
359157141200	9157-200-5	200	5	160	176	200	130	213,0	83,5	77,0	3,5	M10	10,0
359157142500	9157-200-6	200	6	160	176	200	160	289,0	107,0	98,0	3,5	M10	18,3
359157171800	9157-250-5	250	5	200	224	250	130	213,0	83,5	77,0	4,5	M12	13,7
359157170500	9157-250-6	250	6	200	224	250	160	289,0	107,0	98,0	4,5	M12	22,5

W - Drehfutterdurchmesser • Chuck diameter

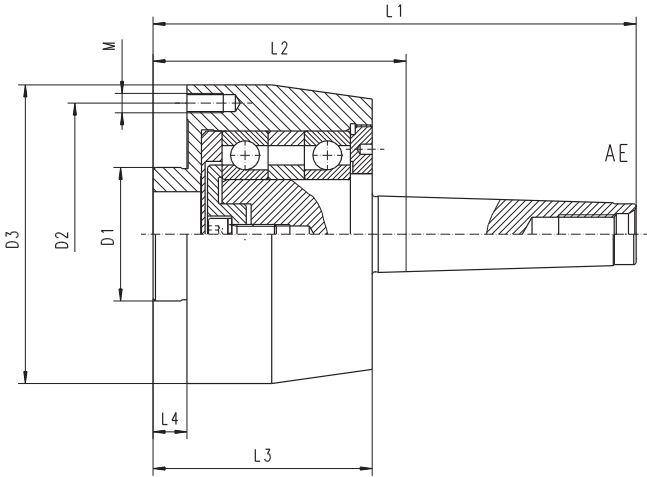


Wählen Sie das passende Drehfutter
Please choose your requested chuck

3-Backen 3-Jaw	Typ Type	Seite Page
	Typ 3574	Seite 28
	Typ 3575	Seite 28
	Typ 3274	Seite 29
	Typ 3275	Seite 29
4-Backen 4-Jaw	Typ 3774	Seite 38
	Typ 3775	Seite 38
	Typ 3674	Seite 39
	Typ 3675	Seite 39

Wählen Sie das passende Drehfutter
Please choose your requested chuck

- 3-Backen 3-Jaw**
 - Typ 3564 Seite 80
 - Typ 3565 Seite 80
- 6-Backen 6-Jaw**
 - Typ 3864 Seite 81
 - Typ 3865 Seite 81



- Zum Einsatz im Reitstock
- Im Lieferumfang ist das passende Drehfutter nicht enthalten
- Can replace typical center in machine tailstock
- Lathe chuck not included, please choose one of our suitable options

9167

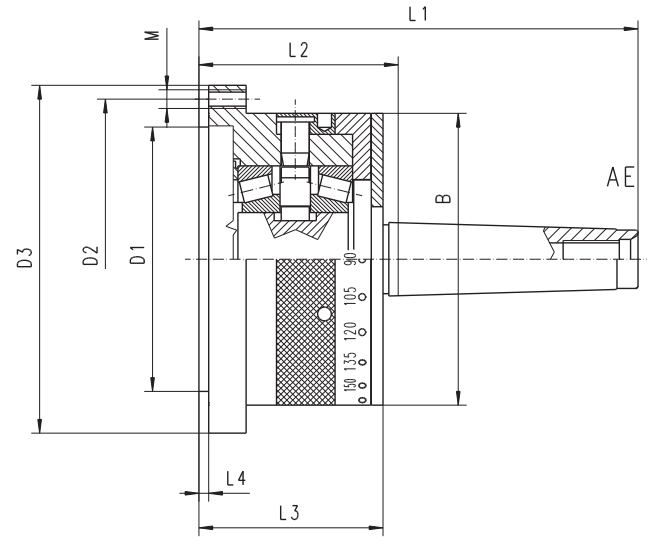
MITLAUFEND MIT FEINEINSTELLUNG
ROTATING WITH FINE ADJUSTMENT

Artikel Nr.	Typ	W*	MK-Aufnahme Morse Taper	D1	D2	D3	L1	L2	L3	L4	M	kg
Code No.	Type											
359167000900	9167-100-3	100	3	45	83	98	165,0	84,0	79,0	12	3xM8	3,4
359167010000	9167-100-4	100	4	45	83	98	188,0	85,5	79,0	12	3xM8	3,7
359167020200	9167-125-4	125	4	55	108	123	199,5	97,0	90,5	14	3xM8	6,3
359167030400	9167-125-5	125	5	55	108	123	226,5	97,0	90,5	14	3xM8	7,0
359167040600	9167-160-5	160	5	86	140	160	230,0	100,5	94,0	16	3xM10	11,2

W - Drehfutterdurchmesser • Chuck diameter

Wählen Sie das passende Drehfutter
Please choose your requested chuck

- 3-Backen 3-Jaw**
 - Typ 3574 Seite 28
 - Typ 3575 Seite 28
 - Typ 3274 Seite 29
 - Typ 3275 Seite 29
- 4-Backen 4-Jaw**
 - Typ 3774 Seite 38
 - Typ 3775 Seite 38
 - Typ 3674 Seite 39
 - Typ 3675 Seite 39



- Zum Einsatz im Reitstock
- Mit Winkelleitung
- Teilschritte 2, 3, 4, 6, 8, 12, 24
- Im Lieferumfang ist das passende Drehfutter nicht enthalten
- Can replace typical center in machine tailstock
- Able to divide and block workpiece during machining
- Basic indexing: 2, 3, 4, 6, 8, 12, 24
- Lathe chuck not included, please choose one of our suitable options

9184

MITLAUFEND MIT INDEXIERUNG UND SPERRE
ROTATING DIVIDING WITH BLOCKING

Artikel Nr.	Typ	W*	MK-Aufnahme Morse Taper	D1	D2	D3	B	L1	L2	L3	L4	M	kg
Code No.	Type												
359184010000	9184-80-2	80	2	56	67	82	-	136,5	72,5	67,5	2,5	3xM6	2,5
359184011300	9184-80-3	80	3	56	67	82	-	153,5	72,5	67,5	2,5	3xM6	2,7
359184020200	9184-100-3	100	3	70	83	100	-	157,5	76,5	71,5	3,0	3xM8	3,8
359184021500	9184-100-4	100	4	70	83	100	-	180,5	78,0	71,5	3,0	3xM8	4,1
359184031700	9184-125-4	125	4	95	108	125	-	189,5	87,0	80,5	3,5	3xM8	6,0
359184032000	9184-125-5	125	5	95	108	125	-	216,5	87,0	80,5	3,5	3xM8	6,8
359184041900	9184-160-4	160	4	125	140	160	125	189,5	87,0	80,5	3,5	3xM10	7,6
359184042100	9184-160-5	160	5	125	140	160	125	216,5	87,0	80,5	3,5	3xM10	8,2

W - Drehfutterdurchmesser • Chuck diameter

9187

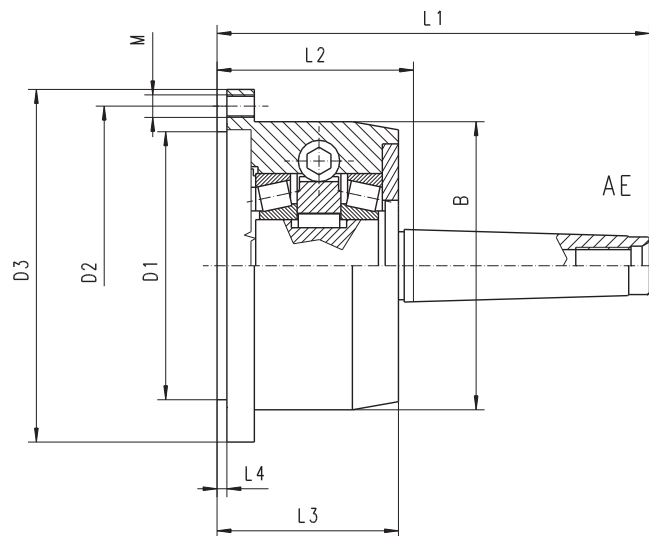
- Zum Einsatz im Reitstock
- Im Lieferumfang ist das passende Drehfutter nicht enthalten

MITLAUFEND MIT SPERRE ROTATING WITH BLOCKING

- Can replace typical center in machine tailstock
- Lathe chuck not included, please choose one of our suitable options

Artikel Nr.	Typ	W*	MK-Aufnahme Morse Taper	D1	D2	D3	B	L1	L2	L3	L4	M	kg
Code No.	Type												
359187042600	9187-80-2	80	2	56	67	82	-	136,5	72,5	67,5	2,5	3xM6	2,5
359187043900	9187-80-3	80	3	56	67	82	-	153,5	72,5	67,5	2,5	3xM6	2,7
359187044100	9187-100-3	100	3	70	83	100	-	157,5	76,5	71,5	3	3xM8	3,8
359187045400	9187-100-4	100	4	70	83	100	-	180,5	78	71,5	3	3xM8	4,1
359187031100	9187-125-4	125	4	95	108	125	-	189,5	87	80,5	3,5	3xM8	6,0
359187032400	9187-125-5	125	5	95	108	125	-	216,5	87	80,5	3,5	3xM8	6,8
359187040000	9187-160-4	160	4	125	140	160	125	189,5	87	80,5	3,5	3xM10	7,6
359187041300	9187-160-5	160	5	125	140	160	125	216,5	87	80,5	3,5	3xM10	8,2

W - Drehfutterdurchmesser • Chuck diameter

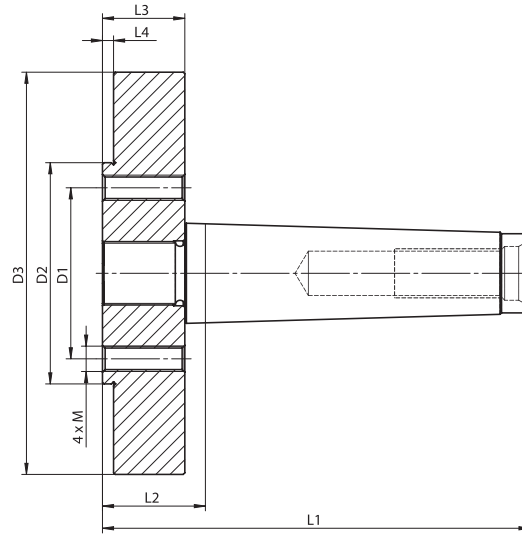


Wählen Sie das passende Drehfutter Please choose your requested chuck

3-Backen 3-Jaw		Typ Type	Seite Page
		3574	28
		3575	28
		3274	29
		3275	29
4-Backen 4-Jaw		Typ Type	Seite Page
		3774	38
		3775	38
		3674	39
		3675	39

4956

FESTSTEHEND
DEAD



- Zum Einsatz im Reitstock
- Im Lieferumfang ist das passende Drehfutter nicht enthalten
- Can replace typical center in machine tailstock
- Lathe chuck not included, please choose one of our suitable options

Wählen Sie Ihre passende Planscheibe
Please choose your requested chuck

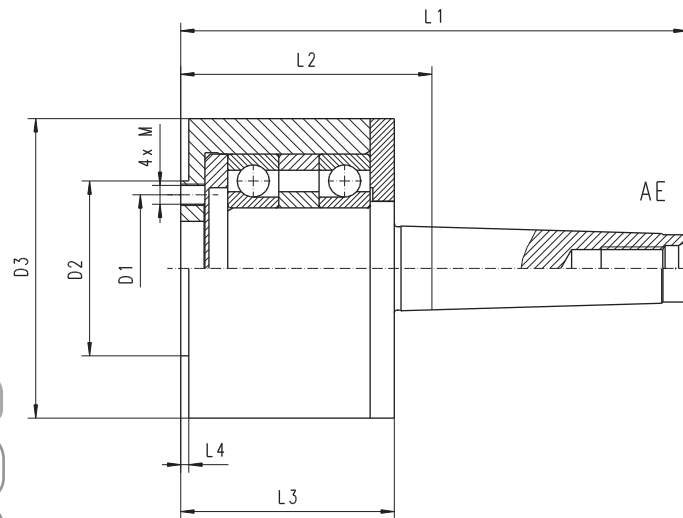
Stahl Steel		Typ Type	4306	Seite Page	50
		Typ Type	4307	Seite Page	50

Artikel Nr.	Typ	W*	MK-Aufnahme Morse Taper	D1	D2	D3	L1	L2	L3	M	kg
Code No.	Type										
354956010900	4956-125-4	125	4	54	69,85	127	135	32,5	3,5	M8	2,8

W - Drehfutterdurchmesser • Chuck diameter

4957

MITLAUFEND
ROTATING



- Zum Einsatz im Reitstock
- Im Lieferumfang ist das passende Drehfutter nicht enthalten
- Can replace typical center in machine tailstock
- Lathe chuck not included, please choose one of our suitable options

Wählen Sie Ihre passende Planscheibe
Please choose your requested chuck

Stahl Steel		Typ Type	4306	Seite Page	50
		Typ Type	4307	Seite Page	50

Artikel Nr.	Typ	W*	MK-Aufnahme Morse Taper	D1	D2	D3	L1	L2	L3	L4	M	kg
Code No.	Type											
354957000500	4957-100-4	100	4	54,00	79,38	98	178	75,5	71,5	3,5	M8	3,8
354957010700	4957-125-4	125	4	54,00	69,85	115	178	75,5	71,5	3,5	M8	3,8
354957020900	4957-160-4	160	4	69,85	82,55	115	197	94,5	88,0	3,5	M10	6,1
354957021100	4957-160-5	160	5	69,85	82,55	115	224	94,5	88,0	3,5	M10	6,9
354957022400	4957-160-6	160	6	69,85	82,55	156	290	108,0	100,0	3,5	M10	16,5

W - Drehfutterdurchmesser • Chuck diameter