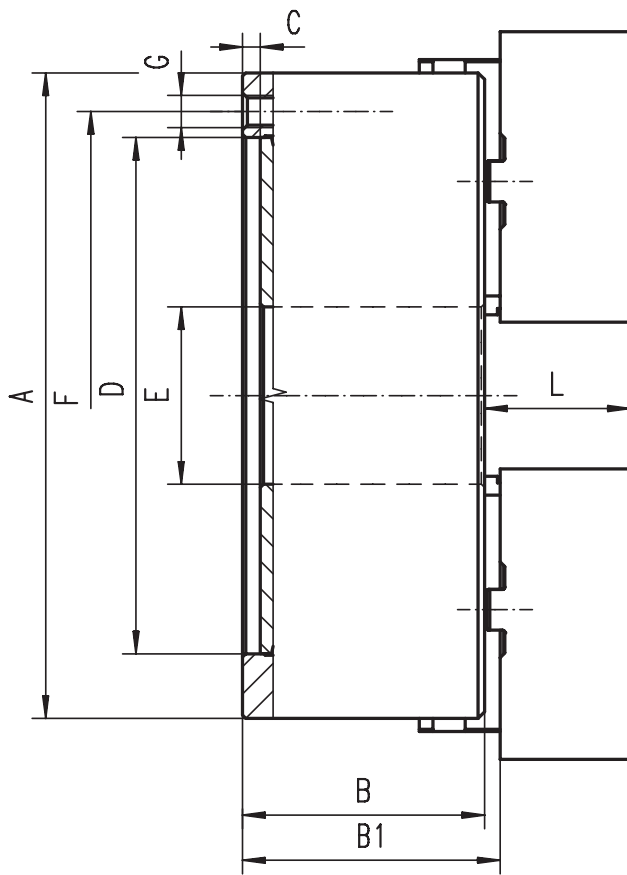


1  
2  
3  
4  
5  
6  
7



- Standard Zubehör**  
Standard accessories
- 1 Satz weiche Aufsatzbacken  
1 Set of soft top jaws
  - 1 Satz harte Grundbacken  
1 Set of hard master jaws
  - 1 Schlüssel  
1 Wrench
- Ersatzteile • Spare parts 94-105**
- Technische Daten • Technical data 106-112**



- Gehärtete und geschliffene Oberflächen aller relevanten Baugruppen
- Planspirale gewuchtet
- Hardened and ground working surfaces
- Balanced scroll plate

Artikel Nr. Code No.	Typ Type
353105040300	3105-160
353105050500	3105-200
353105060700	3105-250
353105070900	3105-315
353105080000	3105-400

A	B	B1	C	D H7	E	F	G	L	kg
160	64,5	69,3	4	125	42	140	6xM10	43	10
200	75,0	79,8	4	160	55	176	6xM10	45	17,5
250	85,0	88,8	5	200	76	224	6xM12	53	29
315	94,0	99,1	5	260	103	286	6xM16	57	50
400	105,0	113,8	5	330	136	362	6xM16	67	85

Größere Durchmesser finden Sie auf Seite 74-87! • Larger diameters available on page 74-87!

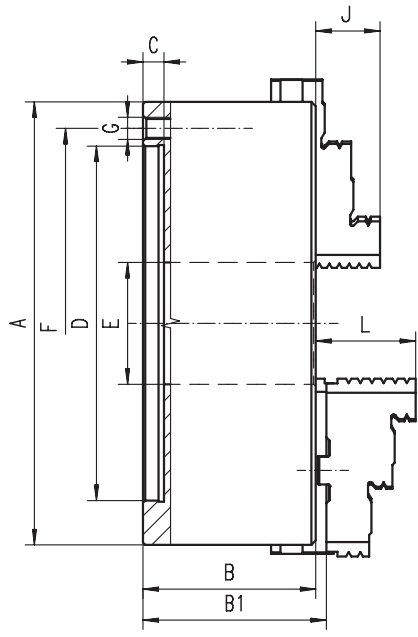
3105



**3504-P**

- Standard Zubehör**  
Standard accessories
- 1 Satz harte einteilige Bohrbacken**  
1 Set of hard outside solid jaws
  - 1 Satz harte einteilige Drehbacken**  
1 Set of hard inside solid jaws
  - 1 Schlüssel**  
1 Wrench

**Ersatzteile • Spare parts 94-105**  
**Technische Daten • Technical data 106-112**



- Unsere hochwertigen BISON PREMIUM Futter zeichnen sich durch besonders hohe Genauigkeiten aus und eignen sich für alle Arbeiten, die ein maximales Maß an Präzision erfordern - speziell design't für unsere anspruchsvollen Kunden
- Gehärtete und geschliffene Oberflächen aller relevanten Baugruppen
- Planspirale gewuchtet
- Drehfutter ab ø500mm haben zusätzliche T-Nuten

- BISON PREMIUM chucks are characterized by exceptionally high accuracy values for all operations that require maximum precision - specially designed for our most demanding customers
- Hardened and ground working surfaces
- Balanced scroll plate
- Chucks above ø500mm have additional T-slots

A	B	B1	C	D H7	E	F	G	J	L	kg
80	44,0	-	3	56	16,0	67,0	3xM6	13	-	1,5
100	50,0	-	3	70	20,0	83,0	3xM8	16	-	2,8
125	59,5	64,3	4	95	35,5	108,0	3xM8	20	40,0	5,0
160	68,0	72,8	4	125	42,0	140,0	6xM10	32	43,0	10,0
200	78,0	82,8	4	160	55,0	176,0	6xM10	29	45,0	17,5
250	89,0	92,8	5	200	76,0	224,0	6xM12	34	53,0	29,0
315	96,2	101,3	5	260	103,0	286,0	6xM16	43	57,0	50,0
400	109,0	116,8	5	330	136,0	362,0	6xM16	55	67,0	85,0
500	119,0	129,8	5	420	190,0	458,0	6xM16	60	79,0	145,0
630	129,0	140,3	7	545	252,0	586,0	6xM16	70	87,0	250,0

**Größere Durchmesser finden Sie auf Seite 74-87! • Larger diameters available on page 74-87!**



**3505-P**

- Standard Zubehör**  
Standard accessories
- 1 Satz harte Aufsatzbacken**  
1 Set of hard top jaws
  - 1 Satz harte Grundbacken**  
1 Set of hard master jaws
  - 1 Schlüssel**  
1 Wrench

**Ersatzteile • Spare parts 94-105**  
**Technische Daten • Technical data 106-112**

Type	Artikel Nr.
-	-
-	-
3505-125-P	353505030700
3505-160-P	353505040900
3505-200-P	353505050000
3505-250-P	353505060200
3505-315-P	353505070400
3505-400-P	353505080600
3505-500-P	353505155500
3505-630-P	353505160300

1  
2  
3  
4  
5  
6  
7



## 3514-P



Standard Zubehör  
Standard accessories



1 Satz harte einteilige Bohrbacken  
1 Set of hard outside solid jaws



1 Satz harte einteilige Drehbacken  
1 Set of hard inside solid jaws

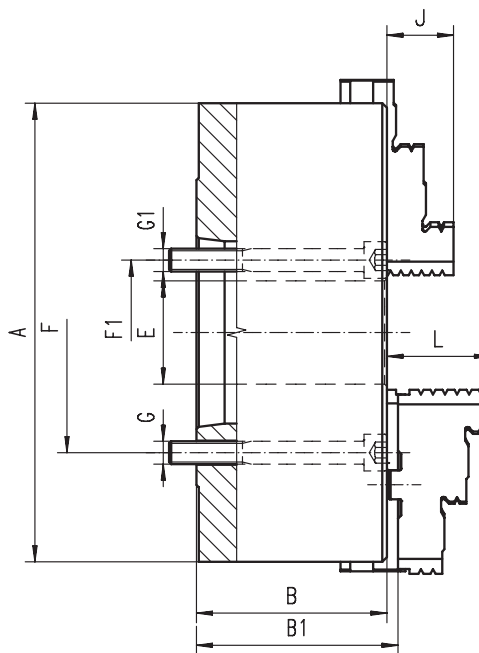


1 Schlüssel  
1 Wrench

Ersatzteile • Spare parts 94-105

Technische Daten • Technical data 106-112

Artikel Nr. Code No.	Typ Type
353514260300	3514-160-5-P
353514300300	3514-200-5-P
353514310500	3514-200-6-P
353514330900	3514-250-5-P
353514340000	3514-250-6-P
353514350200	3514-250-8-P
353514370600	3514-315-6-P
353514380800	3514-315-8-P
353514410600	3514-400-8-P
353514421000	3514-400-11-P
353514540200	3514-500-8-P
353514541500	3514-500-11-P
353514530000	3514-630-11-P
353514531300	3514-630-15-P



■ Unsere hochwertigen BISON PREMIUM Futter zeichnen sich durch besonders hohe Genauigkeiten aus und eignen sich für alle Arbeiten, die ein maximales Maß an Präzision erfordern - speziell design für unsere anspruchsvollen Kunden

■ Gehärtete und geschliffene Oberflächen aller relevanten Baugruppen

■ Planspirale gewuchtet

■ Drehfutter ab ø500mm haben zusätzliche T-Nuten

■ BISON PREMIUM chucks are characterized by exceptionally high accuracy values for all operations that require maximum precision - specially designed for our most demanding customers

■ Hardened and ground working surfaces

■ Balanced scroll plate

■ Chucks above ø500mm have additional T-slots

A	KK 1:4	B	B1	E	F	F1	G	G1	J	L	kg
	ST 1:4										
160	5	68,0	72,8	42,0	-	61,9	-	3xM10	32	43,0	10
200	5	78,0	82,8	42,0	-	61,9	-	3xM10	29	45,0	19
200	6	78,0	82,8	55,0	-	82,6	-	3xM12	29	45,0	19
250	5	89,0	92,8	76,0	104,8	-	3xM10	-	34	53,0	32
250	6	89,0	92,8	55,0	-	82,6	-	6xM12	34	53,0	32
250	8	89,0	92,8	76,0	-	111,1	-	6xM16	34	53,0	32
315	6	96,2	101,3	103,0	133,4	-	6xM12	-	43	57,0	55
315	8	96,2	101,3	80,0	-	111,1	-	6xM16	43	57,0	55
400	8	108,0	116,8	136,0	171,4	-	6xM16	-	55	67,0	92
400	11	108,0	116,8	130,0	-	165,1	-	6xM20	55	67,0	92
500	8	119,0	129,8	136,0	171,4	-	6xM16	-	60	79,0	160
500	11	119,0	129,8	190,0	235,0	-	6xM20	-	60	79,0	160
630	11	129,0	140,3	190,0	235,0	-	6xM20	-	70	87,0	285
630	15	129,0	140,3	252,0	330,2	-	6xM24	-	70	87,0	285

Größere Durchmesser finden Sie auf Seite 74-87! • Larger diameters available on page 74-87!

## 3515-P



Standard Zubehör  
Standard accessories



1 Satz harte Aufsatzbacken  
1 Set of hard top jaws



1 Satz harte Grundbacken  
1 Set of hard master jaws



1 Schlüssel  
1 Wrench

Ersatzteile • Spare parts 94-105

Technische Daten • Technical data 106-112

Typ Type	Artikel Nr. Code No.
3515-160-5-P	353515250000
3515-200-5-P	353515290700
3515-200-6-P	353515300100
3515-250-5-P	353515320500
3515-250-6-P	353515330700
3515-250-8-P	353515340900
3515-315-6-P	353515360200
3515-315-8-P	353515370400
3515-400-8-P	353515400200
3515-400-11-P	353515411700
3515-500-8-P	353515528000
3515-500-11-P	353515551500
3515-630-11-P	353515562000
3515-630-15-P	353515561700



### 3534-P



Standard Zubehör  
Standard accessories

**1 Satz harte einteilige Bohrbacken**  
1 Set of hard outside solid jaws

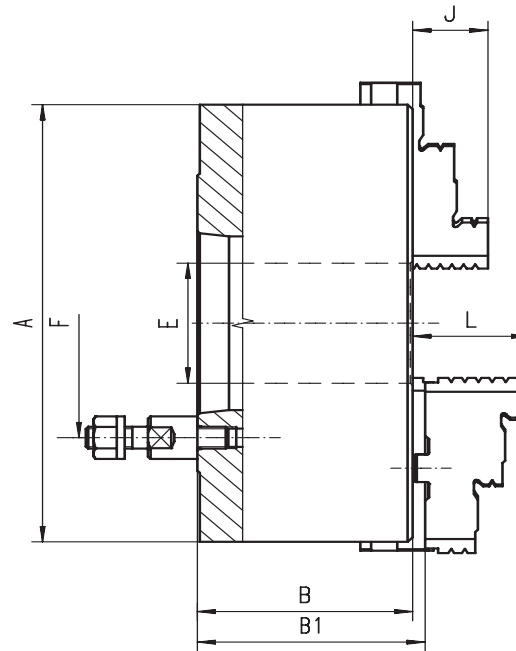
**1 Satz harte einteilige Drehbacken**  
1 Set of hard inside solid jaws

**1 Schlüssel**  
1 Wrench

Ersatzteile • Spare parts 94-105

Technische Daten • Technical data 106-112

Artikel Nr.	Typ
Code No.	Type
353534200700	3534-125-3-P
353534220000	3534-125-4-P
353534240400	3534-160-4-P
353534250600	3534-160-5-P
353534290300	3534-200-5-P
353534300800	3534-200-6-P
353534330300	3534-250-6-P
353534340500	3534-250-8-P
353534360900	3534-315-6-P
353534370000	3534-315-8-P
353534380200	3534-315-11-P
353534400900	3534-400-8-P
353534410000	3534-400-11-P
353534751300	3534-500-8-P
353534752600	3534-500-11-P
353534760200	3534-630-11-P
353534761500	3534-630-15-P



- Unsere hochwertigen BISON PREMIUM Futter zeichnen sich durch besonders hohe Genauigkeiten aus und eignen sich für alle Arbeiten, die ein maximales Maß an Präzision erfordern - speziell design für unsere anspruchsvollen Kunden
- Gehärtete und geschliffene Oberflächen aller relevanten Baugruppen
- Planspirale gewuchtet
- Drehfutter ab ø500mm haben zusätzliche T-Nuten

A	KK 1:4	B	B1	E	F	Stehbolzen	J	L	kg
	ST 1:4					Studs			
125	3	59,5	64,8	32,0	75,0	3	20	40,0	5
125	4	59,5	64,8	32,0	85,0	3	20	40,0	5
160	4	68,0	72,8	42,0	85,0	3	32	43,0	9
160	5	68,0	72,8	42,0	104,8	4	32	43,0	9
200	5	78,0	82,8	55,0	104,8	4	29	45,0	19
200	6	78,0	82,8	55,0	133,4	4	29	45,0	19
250	6	89,0	92,8	76,0	133,4	4	34	53,0	32
250	8	89,0	92,8	76,0	171,4	4	34	53,0	32
315	6	96,2	101,3	103,0	171,4	4	43	57,0	51
315	8	96,2	101,3	103,0	171,4	4	43	57,0	51
315	11	111,7	116,8	103,0	235,0	6	43	57,0	51
400	8	108,0	116,8	136,0	171,4	4	55	67,0	101
400	11	108,0	116,8	136,0	235,0	6	55	67,0	101
500	8	119,0	129,8	136,0	171,4	4	60	79,0	150
500	11	119,0	129,8	190,0	235,0	6	60	79,0	150
630	11	129,0	140,3	190,0	235,0	6	70	87,0	274
630	15	129,0	140,3	252,0	330,2	6	70	87,0	274

- BISON PREMIUM chucks are characterized by exceptionally high accuracy values for all operations that require maximum precision - specially designed for our most demanding customers
- Hardened and ground working surfaces
- Balanced scroll plate
- Chucks above ø500mm have additional T-slots

Größere Durchmesser finden Sie auf Seite 74-87! • Larger diameters available on page 74-87!

### 3535-P



Standard Zubehör  
Standard accessories

**1 Satz harte Aufsatzbacken**  
1 Set of hard top jaws

**1 Satz harte Grundbacken**  
1 Set of hard master jaws

**1 Schlüssel**  
1 Wrench

Ersatzteile • Spare parts 94-105

Technische Daten • Technical data 106-112

Typ	Artikel Nr.
Type	Code No.
3535-125-3-P	353535210700
3535-125-4-P	353535220900
3535-160-4-P	353535240200
3535-160-5-P	353535250400
3535-200-5-P	353535290100
3535-200-6-P	353535300600
3535-250-6-P	353535301000
3535-250-8-P	353535340300
3535-315-6-P	353535360700
3535-315-8-P	353535370900
3535-315-11-P	353535380000
3535-400-8-P	353535400700
3535-400-11-P	353535410900
3535-500-8-P	353535750900
3535-500-11-P	353535751100
3535-630-11-P	353535760000
3535-630-15-P	353535761300

1  
2  
3  
4  
5  
6  
7

3544-P

3545-P



## 3544-P



Standard Zubehör  
Standard accessories



1 Satz harte einteilige Bohrbacken  
1 Set of hard outside solid jaws



1 Satz harte einteilige Drehbacken  
1 Set of hard inside solid jaws

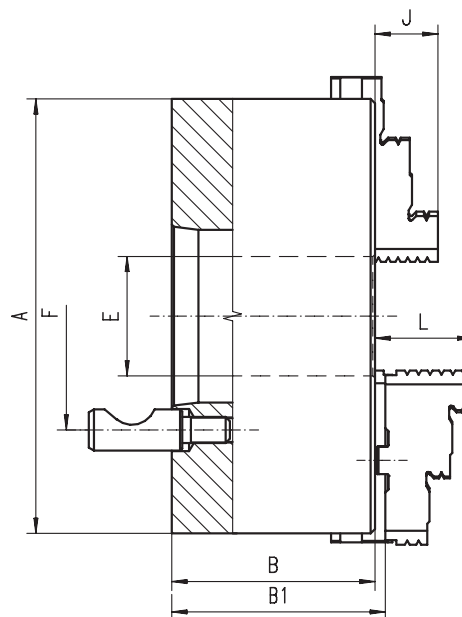


1 Schlüssel  
1 Wrench

Ersatzteile • Spare parts 94-105

Technische Daten • Technical data 106-112

Artikel Nr.	Typ
Code No.	Type
353544200400	3544-100-3-P
353544210600	3544-125-3-P
353544220800	3544-125-4-P
353544230000	3544-160-3-P
353544240100	3544-160-4-P
353544250300	3544-160-5-P
353544280900	3544-200-4-P
353544290000	3544-200-5-P
353544300500	3544-200-6-P
353544330000	3544-250-6-P
353544340200	3544-250-8-P
353544360600	3544-315-6-P
353544370800	3544-315-8-P
353544380000	3544-315-11-P
353544400600	3544-400-8-P
353544410800	3544-400-11-P
353544450500	3544-500-8-P
353544451800	3544-500-11-P
353544460700	3544-630-11-P
353544461000	3544-630-15-P



- Unsere hochwertigen BISON PREMIUM Futter zeichnen sich durch besonders hohe Genauigkeiten aus und eignen sich für alle Arbeiten, die ein maximales Maß an Präzision erfordern - speziell design für unsere anspruchsvollen Kunden
- Gehärtete und geschliffene Oberflächen aller relevanten Baugruppen
- Planspirale gewuchtet
- Drehfutter ab ø500mm haben zusätzliche T-Nuten

- BISON PREMIUM chucks are characterized by exceptionally high accuracy values for all operations that require maximum precision - specially designed for our most demanding customers
- Hardened and ground working surfaces
- Balanced scroll plate
- Chucks above ø500mm have additional T-slots

A	KK 1:4	B	B1	E	F	Stehbolzen	J	L	kg
	ST 1:4					Studs			
100	3	76,0	-	20,0	70,6	3	16	-	3
125	3	59,5	64,8	32,0	70,6	3	20	40,0	5
125	4	59,5	64,8	32,0	82,6	3	20	40,0	5
160	3	68,0	72,8	42,0	70,6	3	32	43,0	9
160	4	68,0	72,8	42,0	82,6	3	32	43,0	9
160	5	68,0	72,8	42,0	104,8	6	32	43,0	9
200	4	78,0	82,8	55,0	82,6	3	29	45,0	19
200	5	78,0	82,8	55,0	104,8	6	29	45,0	19
200	6	78,0	82,8	55,0	133,4	6	29	45,0	19
250	6	89,0	92,8	76,0	133,4	6	34	53,0	32
250	8	89,0	92,8	76,0	171,4	6	34	53,0	32
315	6	96,2	101,3	103,0	133,4	6	43	53,0	51
315	8	96,2	101,3	103,0	171,4	6	43	57,0	51
315	11	111,7	116,8	103,0	235,0	6	43	57,0	51
400	8	108,0	116,8	136,0	171,4	6	55	67,0	101
400	11	108,0	116,8	136,0	235,0	6	55	67,0	101
500	8	119,0	129,8	136,0	171,4	6	60	79,0	150
500	11	119,0	129,8	190,0	235,0	6	60	79,0	150
630	11	129,0	140,3	190,0	235,0	6	70	87,0	274
630	15	129,0	140,3	252,0	330,2	6	70	87,0	274

Größere Durchmesser finden Sie auf Seite 74-87! • Larger diameters available on page 74-87!

## 3545-P



Standard Zubehör  
Standard accessories



1 Satz harte Aufsatzbacken  
1 Set of hard top jaws



1 Satz harte Grundbacken  
1 Set of hard master jaws



1 Schlüssel  
1 Wrench

Ersatzteile • Spare parts 94-105

Technische Daten • Technical data 106-112

Typ	Artikel Nr.
Type	Code No.
-	-
3545-125-3-P	353545210400
3545-125-4-P	353545220600
3545-160-3-P	353545230800
3545-160-4-P	353545240000
3545-160-5-P	353545250100
3545-200-4-P	353545280700
3545-200-5-P	353545290900
3545-200-6-P	353545300300
3545-250-6-P	353545330900
3545-250-8-P	353545340000
3545-315-6-P	353545360400
3545-315-8-P	353545370600
3545-315-11-P	353545380800
3545-400-8-P	353545400400
3545-400-11-P	353545410600
3545-500-8-P	353545450300
3545-500-11-P	353545451600
3545-630-11-P	353545460500
3545-630-15-P	353545461800



### 3574-P



Standard Zubehör  
Standard accessories

1 Satz harte einteilige Bohrbacken  
1 Set of hard outside solid jaws

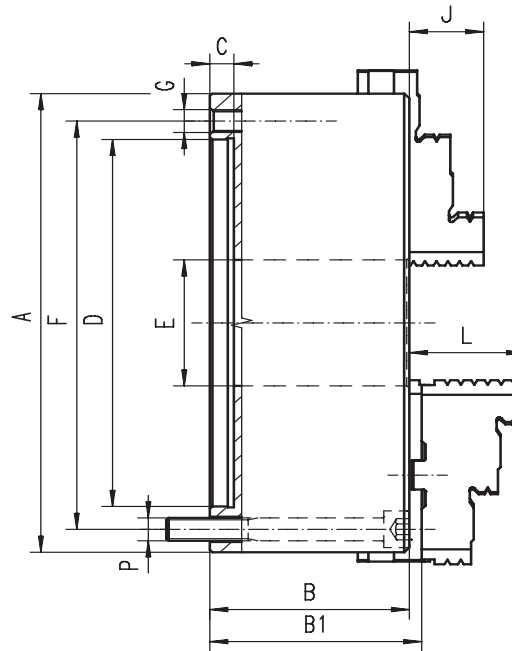
1 Satz harte einteilige Drehbacken  
1 Set of hard inside solid jaws

1 Schlüssel  
1 Wrench

Ersatzteile • Spare parts 94-105

Technische Daten • Technical data 106-112

Artikel Nr. Code No.	Typ Type
353574010600	3574-80-P
353574020800	3574-100-P
353574030000	3574-125-P
353574040100	3574-160-P
353574050300	3574-200-P
353574060500	3574-250-P
353574070700	3574-315-P
353574080900	3574-400-P
353574151700	3574-500-P
353574160600	3574-630-P



- Unsere hochwertigen BISON PREMIUM Futter zeichnen sich durch besonders hohe Genauigkeiten aus und eignen sich für alle Arbeiten, die ein maximales Maß an Präzision erfordern - speziell design für unsere anspruchsvollen Kunden
- Gehärtete und geschliffene Oberflächen aller relevanten Baugruppen
- Planspirale gewuchtet
- Drehfutter ab ø500mm haben zusätzliche T-Nuten
- Flexible Befestigungsmöglichkeit des Flansches von vorne oder hinten

A	B	B1	C	D H7	E	F	G	J	L	P	kg
80	44,0	-	3	56	16,0	67	3xM6	13	-	3xM6	1,5
100	50,0	-	3	70	20,0	83	3xM8	16	-	3xM8	2,8
125	59,5	64,3	4	95	35,5	108	3xM8	20	40,0	3xM8	5,0
160	68,0	72,8	4	125	42,0	140	6xM10	32	43,0	6xM10	10,0
200	78,0	82,8	4	160	55,0	176	6xM10	29	45,0	6xM10	17,5
250	89,0	92,8	5	200	76,0	224	6xM12	34	53,0	6xM12	29,0
315	97,2	101,3	5	260	103,0	286	6xM16	43	57,0	6xM16	50,0
400	109,0	116,8	5	330	136,0	362	6xM16	55	67,0	6xM16	85,0
500	119,0	129,8	5	420	190,0	458	6xM16	60	79,0	6xM16	145,0
630	129,0	140,3	7	545	252,0	586	6xM16	70	87,0	6xM16	250,0

Größere Durchmesser finden Sie auf Seite 74-87! • Larger diameters available on page 74-87!

- BISON PREMIUM chucks are characterized by exceptionally high accuracy values for all operations that require maximum precision - specially designed for our most demanding customers
- Hardened and ground working surfaces
- Balanced scroll plate
- Chucks above ø500mm have additional T-slots
- Flexible mounting system: mounting from the back or front of the chuck by using an adapter plate

### 3575-P



Standard Zubehör  
Standard accessories

1 Satz harte Aufsatzbacken  
1 Set of hard top jaws

1 Satz harte Grundbacken  
1 Set of hard master jaws

1 Schlüssel  
1 Wrench

Ersatzteile • Spare parts 94-105

Technische Daten • Technical data 106-112

Typ Type	Artikel Nr. Code No.
-	-
-	-
3575-125-P	353575030800
3575-160-P	353575040000
3575-200-P	353575050100
3575-250-P	353575060300
3575-315-P	353575070500
3575-400-P	353575080700
3575-500-P	353575150200
3575-630-P	353575160400

1  
2  
3  
4  
5  
6  
7



**3504**



Standard Zubehör  
Standard accessories



1 Satz harte einteilige Bohrbacken  
1 Set of hard outside solid jaws



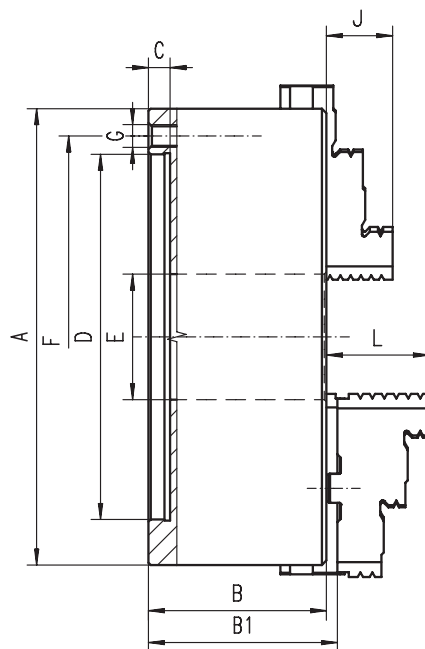
1 Satz harte einteilige Drehbacken  
1 Set of hard inside solid jaws



1 Schlüssel  
1 Wrench

Ersatzteile • Spare parts 94-105

Technische Daten • Technical data 106-112



- Gehärtete und geschliffene Oberflächen aller relevanten Baugruppen
- Planspirale gewuchtet
- Drehfutter ab ø500mm haben zusätzliche T-Nuten
- Hardened and ground working surfaces
- Balanced scroll plate
- Chucks above ø500mm have additional T-slots

Artikel Nr. Code No.	Typ Type
353504510000	3504-80
353504520100	3504-100
353504530300	3504-125
353504540500	3504-160
353504550700	3504-200
353504560900	3504-250
353504570000	3504-315
353504580200	3504-400
353504090000	3504-500
353504110600	3504-630

A	B	B1	C	D H7	E	F	G	J	L	kg
80	44,0	-	3	56	16,0	67,0	3xM6	13	-	1,5
100	50,0	-	3	70	20,0	83,0	3xM8	16	-	2,8
125	59,5	64,3	4	95	35,5	108,0	3xM8	20	40,0	5,0
160	68,0	72,8	4	125	42,0	140,0	6xM10	32	43,0	10,0
200	78,0	82,8	4	160	55,0	176,0	6xM10	29	45,0	17,5
250	89,0	92,8	5	200	76,0	224,0	6xM12	34	53,0	29,0
315	96,2	101,3	5	260	103,0	286,0	6xM16	43	57,0	50,0
400	109,0	116,8	5	330	136,0	362,0	6xM16	55	67,0	85,0
500	119,0	129,8	5	420	190,0	458,0	6xM16	60	79,0	145,0
630	129,0	140,3	7	545	252,0	586,0	6xM16	70	87,0	250,0

Größere Durchmesser finden Sie auf Seite 74-87! • Larger diameters available on page 74-87!

**3505**



Standard Zubehör  
Standard accessories



1 Satz harte Aufsatzbacken  
1 Set of hard top jaws



1 Satz harte Grundbacken  
1 Set of hard master jaws



1 Schlüssel  
1 Wrench

Ersatzteile • Spare parts 94-105

Technische Daten • Technical data 106-112

Typ Type	Artikel Nr. Code No.
-	-
-	-
3505-125	353505530100
3505-160	353505540300
3505-200	353505550500
3505-250	353505560700
3505-315	353505570900
3505-400	353505580000
3505-500	353505090800
3505-630	353505110400

3504  
3505



**3204**



Standard Zubehör  
Standard accessories

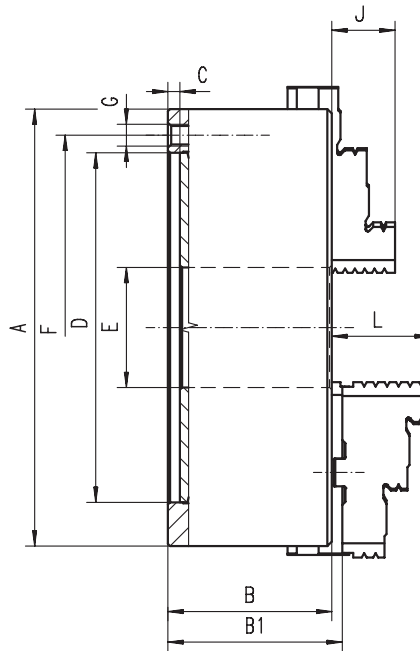
**1 Satz harte einteilige Bohrbacken**  
1 Set of hard outside solid jaws

**1 Satz harte einteilige Drehbacken**  
1 Set of hard inside solid jaws

**1 Schlüssel**  
1 Wrench

Ersatzteile • Spare parts 94-105

Technische Daten • Technical data 106-112



■ Geschliffene Oberflächen aller relevanten Baugruppen

■ Ground working surfaces

Artikel Nr. Code No.	Type
353204010600	3204-80
353204020800	3204-100
353204030000	3204-125
353204040100	3204-160
353204050300	3204-200
353204060500	3204-250
353204070700	3204-315
353204080900	3204-400
353204090000	3204-500
353204100500	3204-630

A	B	B1	C	D H7	E	F	G	J	L	kg
80	44	-	3	56	16	67	3xM6	13	-	1,5
100	50	-	3	70	20	83	3xM8	16	-	2,8
125	56	60,8	4	95	32	108	3xM8	20	40	5
160	64,5	69,3	4	125	42	140	6xM10	32	43	10
200	75	79,8	4	160	55	176	6xM10	29	45	17,5
250	85	88,8	5	200	76	224	6xM12	34	53	29
315	94	99,1	5	260	103	286	6xM16	43	57	50
400	105	113,8	5	330	136	362	6xM16	55	67	85
500	120	130,8	5	420	190	458	6xM16	60	79	145
630	135	146,3	7	545	252	586	6xM16	70	87	250

Größere Durchmesser finden Sie auf Seite 74-87! • Larger diameters available on page 74-87!

**3205**



Standard Zubehör  
Standard accessories

**1 Satz harte Aufsatzbacken**  
1 Set of hard top jaws

**1 Satz harte Grundbacken**  
1 Set of hard master jaws

**1 Schlüssel**  
1 Wrench

Ersatzteile • Spare parts 94-105

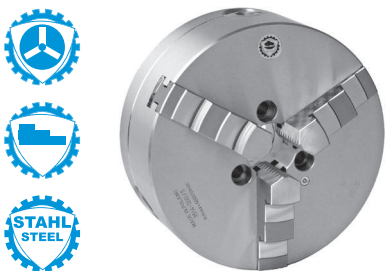
Technische Daten • Technical data 106-112

Type	Artikel Nr. Code No.
-	-
-	-
3205-125	353205030800
3205-160	353205040000
3205-200	353205050100
3205-250	353205060300
3205-315	353205070500
3205-400	353205080700
3205-500	353205090900
3205-630	353205100300



1  
2  
3  
4  
5  
6  
7

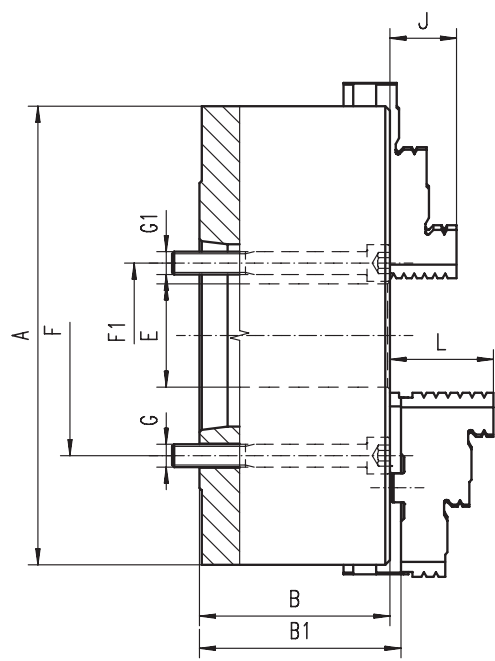
**55026 DIN**  
**3514**



- Standard Zubehör**  
Standard accessories
- 1 Satz harte einteilige Bohrbacken**  
1 Set of hard outside solid jaws
  - 1 Satz harte einteilige Drehbacken**  
1 Set of hard inside solid jaws
  - 1 Schlüssel**  
1 Wrench

**Ersatzteile • Spare parts 94-105**  
**Technische Daten • Technical data 106-112**

Artikel Nr. Code No.	Typ Type
353514610800	3514-160-5
353514630100	3514-200-4
353514640300	3514-200-5
353514650500	3514-200-6
353514670900	3514-250-5
353514680000	3514-250-6
353514690200	3514-250-8
353514710900	3514-315-6
353514720000	3514-315-8
353514400400	3514-400-6
353514750600	3514-400-8
353514761000	3514-400-11
353514470700	3514-500-8
353514480900	3514-500-11
353514550400	3514-630-11
353514560600	3514-630-15

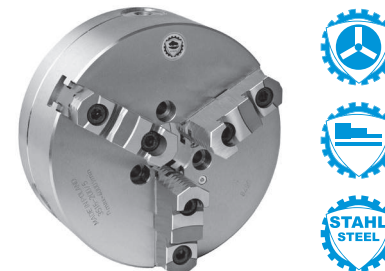


- Gehärtete und geschliffene Oberflächen aller relevanten Baugruppen
- Planspirale gewuchtet
- Drehfutter ab ø500mm haben zusätzliche T-Nuten
- Hardened and ground working surfaces
- Balanced scroll plate
- Chucks above ø500mm have additional T-slots

A	KK 1:4 ST 1:4	B	B1	E	F	F1	G	G1	J	L	kg
160	5	68,0	72,8	42,0	-	61,9	-	3xM10	32	43,0	10
200	4	78,0	82,8	42,0	82,6	-	3xM10	-	29	45,0	19
200	5	78,0	82,8	42,0	-	61,9	-	3xM10	29	45,0	19
200	6	78,0	82,8	55,0	-	82,6	-	3xM12	29	45,0	19
250	5	89,0	92,8	76,0	104,8	-	3xM10	-	34	53,0	32
250	6	89,0	92,8	55,0	-	82,6	-	6xM12	34	53,0	32
250	8	89,0	92,8	76,0	-	111,1	-	6xM16	34	53,0	32
315	6	96,2	101,3	103,0	133,4	-	6xM12	-	43	57,0	55
315	8	96,2	101,3	80,0	-	111,1	-	6xM16	43	57,0	55
400	6	108,0	116,8	103,0	133,4	-	6xM12	-	55	67,0	92
400	8	108,0	116,8	136,0	171,4	-	6xM16	-	55	67,0	92
400	11	108,0	116,8	136,0	-	165,1	-	6xM20	55	67,0	92
500	8	119,0	129,8	136,0	171,4	-	6xM16	-	60	79,0	160
500	11	119,0	129,8	190,0	235,0	-	6xM20	-	60	79,0	160
630	11	129,0	140,3	190,0	235,0	-	6xM20	-	70	87,0	285
630	15	129,0	140,3	252,0	330,2	-	6xM24	-	70	87,0	285

**Größere Durchmesser finden Sie auf Seite 74-87! • Larger diameters available on page 74-87!**

**55026 DIN**  
**3515**



- Standard Zubehör**  
Standard accessories
- 1 Satz harte Aufsatzbacken**  
1 Set of hard top jaws
  - 1 Satz harte Grundbacken**  
1 Set of hard master jaws
  - 1 Schlüssel**  
1 Wrench

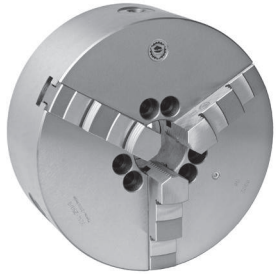
**Ersatzteile • Spare parts 94-105**  
**Technische Daten • Technical data 106-112**

Typ Type	Artikel Nr. Code No.
3515-160-5	353515600400
3515-200-4	353515280500
3515-200-5	353515630000
3515-200-6	353515640100
3515-250-5	353515660500
3515-250-6	353515670700
3515-250-8	353515680900
3515-315-6	353515700500
3515-315-8	353515710700
3515-400-11	353515731300
3515-400-6	353515420600
3515-400-8	353515720900
3515-500-8	353515460300
3515-500-11	353515470500
3515-630-11	353515540000
3515-630-15	353515550200

3514  
3515



**3214**



Standard Zubehör  
Standard accessories

**1 Satz harte einteilige Bohrbacken**  
1 Set of hard outside solid jaws

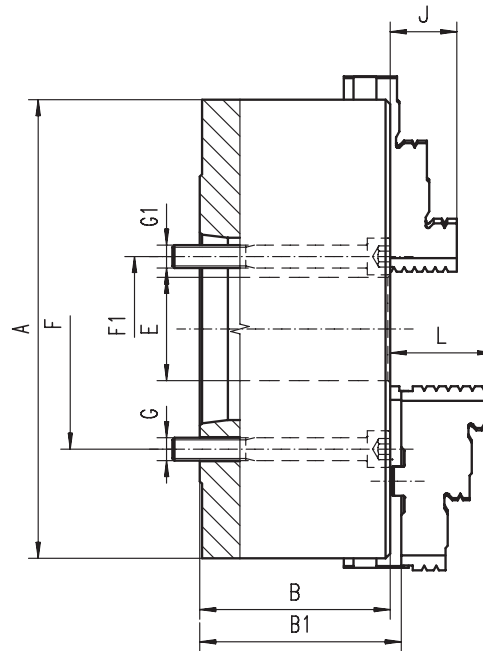
**1 Satz harte einteilige Drehbacken**  
1 Set of hard inside solid jaws

**1 Schlüssel**  
1 Wrench

Ersatzteile • Spare parts 94-105

Technische Daten • Technical data 106-112

Artikel Nr.	Typ
Code No.	Type
353214250200	3214-160-5
353214290000	3214-200-5
353214300400	3214-200-6
353214320800	3214-250-5
353214330000	3214-250-6
353214340100	3214-250-8
353214360500	3214-315-6
353214370700	3214-315-8
353214390000	3214-400-6
353214400500	3214-400-8
353214411000	3214-400-11
353214420900	3214-500-8
353214431300	3214-500-11
353214461900	3214-630-11
353214471000	3214-630-15



■ Geschliffene Oberflächen aller relevanten Baugruppen

■ Ground working surfaces

A	KK 1:4	B	B1	E	F	F1	G	G1	J	L	kg
	ST 1:4										
160	5	81,5	86,3	42,0	-	61,9	-	3xM10	16	43,0	10
200	5	91,0	95,8	42,0	-	61,9	-	3xM10	29	45,0	19
200	6	91,0	95,8	55,0	-	82,6	-	3xM12	29	45,0	19
250	5	103,5	107,3	76,0	104,8	-	6xM10	-	34	53,0	32
250	6	103,5	107,3	55,0	-	82,6	-	6xM12	34	53,0	32
250	8	103,5	107,3	76,0	-	111,1	-	6xM16	34	53,0	32
315	6	117,7	122,8	103,0	133,4	-	6xM12	-	43	57,0	55
315	8	117,7	122,8	80,0	-	111,1	-	6xM16	43	57,0	55
400	6	128,5	137,3	103,0	133,4	-	6xM12	-	55	67,0	92
400	8	128,5	137,3	136,0	171,4	-	6xM16	-	55	67,0	92
400	11	128,5	137,3	130,0	-	165,1	-	6xM 20	55	67,0	92
500	8	146,0	157,3	136,0	171,4	-	6xM16	-	60	79,0	160
500	11	146,0	157,3	190,0	235,0	-	6xM20	-	60	79,0	160
630	11	165,0	175,8	190,0	235,0	-	6xM20	-	70	87,0	285
630	15	165,0	175,8	190,0	-	247,6	-	6xM24	70	87,0	285

Größere Durchmesser finden Sie auf Seite 74-87! • Larger diameters available on page 74-87!

**3215**



Standard Zubehör  
Standard accessories

**1 Satz harte Aufsatzbacken**  
1 Set of hard top jaws

**1 Satz harte Grundbacken**  
1 Set of hard master jaws

**1 Schlüssel**  
1 Wrench

Ersatzteile • Spare parts 94-105

Technische Daten • Technical data 106-112

Typ	Artikel Nr.
Type	Code No.
3215-160-5	353215250000
3215-200-5	353215290800
3215-200-6	353215300200
3215-250-5	353215320600
3215-250-6	353215330800
3215-250-8	353215340000
3215-315-6	353215360300
3215-315-8	353215370500
3215-400-6	353215390900
3215-400-8	353215400300
3215-400-11	353215411800
3215-500-8	353215420700
3215-500-11	353215431100
3215-630-11	353215461700
3215-630-15	353215471900

1  
2  
3  
4  
5  
6  
7



**3534**



Standard Zubehör  
Standard accessories

1 Satz harte einteilige Bohrbacken  
1 Set of hard outside solid jaws

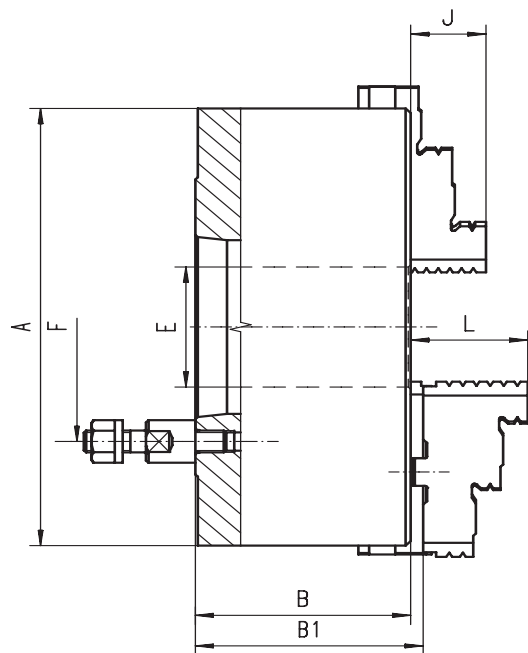
1 Satz harte einteilige Drehbacken  
1 Set of hard inside solid jaws

1 Schlüssel  
1 Wrench

Ersatzteile • Spare parts 94-105

Technische Daten • Technical data 106-112

Artikel Nr. Code No.	Typ Type
353534570200	3534-125-3
353534580400	3534-125-4
353534600000	3534-160-4
353534610200	3534-160-5
353534630600	3534-200-5
353534640800	3534-200-6
353534670300	3534-250-6
353534680500	3534-250-8
353534700100	3534-315-6
353534710300	3534-315-8
353534720500	3534-315-11
353534740900	3534-400-8
353534750000	3534-400-11
353534450800	3534-500-8
353534460000	3534-500-11
353534470100	3534-630-11
353534480300	3534-630-15



- Gehärtete und geschliffene Oberflächen aller relevanten Baugruppen
- Hardened and ground working surfaces
- Planspirale gewuchtet
- Balanced scroll plate
- Drehfutter ab ø500mm haben zusätzliche T-Nuten
- Chucks above ø500mm have additional T-slots

A	KK 1:4	B	B1	E	F	Stehbolzen	J	L	kg
	ST 1:4					Studs			
125	3	59,5	64,8	32,0	75,0	3	20	40,0	5
125	4	59,5	64,8	32,0	85,0	3	20	40,0	5
160	4	68,0	72,8	42,0	85,0	3	32	43,0	9
160	5	68,0	72,8	42,0	104,8	4	32	43,0	9
200	5	78,0	82,8	55,0	104,8	4	29	45,0	19
200	6	78,0	82,8	55,0	133,4	4	29	45,0	19
250	6	89,0	92,8	76,0	133,4	4	34	53,0	32
250	8	89,0	92,8	76,0	171,4	4	34	53,0	32
315	6	96,2	101,3	103,0	133,4	4	43	57,0	51
315	8	96,2	101,3	103,0	171,4	4	43	57,0	51
315	11	111,7	116,8	103,0	235,0	6	43	57,0	51
400	8	108,0	116,8	136,0	171,4	4	55	67,0	101
400	11	108,0	116,8	136,0	235,0	6	55	67,0	101
500	8	119,0	129,8	136,0	171,4	4	60	79,0	150
500	11	119,0	129,8	190,0	235,0	6	60	79,0	150
630	11	129,0	140,3	190,0	235,0	6	70	87,0	274
630	15	129,0	140,3	252,0	330,2	6	70	87,0	274

Größere Durchmesser finden Sie auf Seite 74-87! • Larger diameters available on page 74-87!

**3535**



Standard Zubehör  
Standard accessories

1 Satz harte Aufsatzbacken  
1 Set of hard top jaws

1 Satz harte Grundbacken  
1 Set of hard master jaws

1 Schlüssel  
1 Wrench

Ersatzteile • Spare parts 94-105

Technische Daten • Technical data 106-112

Typ Type	Artikel Nr. Code No.
3535-125-3	353535570000
3535-125-4	353535580200
3535-160-4	353535600900
3535-160-5	353535610000
3535-200-5	353535630400
3535-200-6	353535640600
3535-250-6	353535670100
3535-250-8	353535680300
3535-315-6	353535700000
3535-315-8	353535710100
3535-315-11	353535711400
3535-400-8	353535720300
3535-400-11	353535730500
3535-500-8	353535450600
3535-500-11	353535460800
3535-630-11	353535470000
3535-630-15	353535480100

3534  
3535



**3234**



Standard Zubehör  
 Standard accessories

**1 Satz harte einteilige Bohrbacken**  
 1 Set of hard outside solid jaws

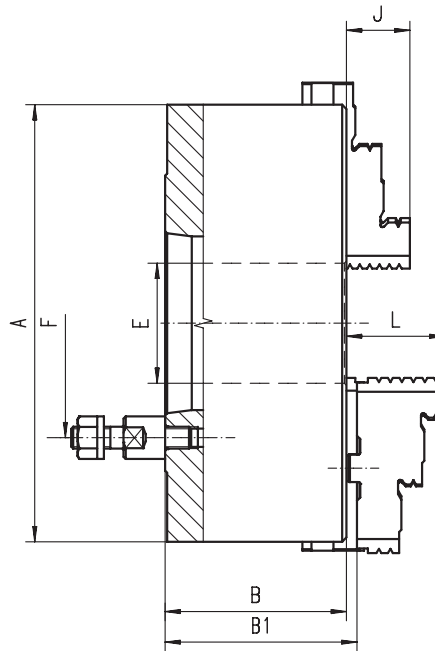
**1 Satz harte einteilige Drehbacken**  
 1 Set of hard inside solid jaws

**1 Schlüssel**  
 1 Wrench

Ersatzteile • Spare parts 94-105

Technische Daten • Technical data 106-112

Artikel Nr.	Typ
Code No.	Type
353234200800	3234-100-3
353234210000	3234-125-3
353234220100	3234-125-4
353234230300	3234-160-3
353234240500	3234-160-4
353234250700	3234-160-5
353234260900	3234-160-6
353234270000	3234-200-3
353234280200	3234-200-4
353234290400	3234-200-5
353234300900	3234-200-6
353234330400	3234-250-6
353234340600	3234-250-8
353234360000	3234-315-6
353234370100	3234-315-8
353234380300	3234-315-11
353234390500	3234-400-6
353234400000	3234-400-8
353234410100	3234-400-11
353234420300	3234-500-8
353234430500	3234-500-11
353234460000	3234-630-11
353234470200	3234-630-15



■ Geschliffene Oberflächen aller relevanten Baugruppen

■ Ground working surfaces

A	KK 1:4	B	B1	E	F	Stehbolzen	J	L	kg
	ST 1:4					Studs			
100	3	80,0	-	20,0	75,0	3	16	-	3
125	3	70,0	74,8	32,0	75,0	3	20	40,0	5
125	4	70,0	74,8	32,0	85,0	3	20	40,0	5
160	3	81,5	86,3	42,0	75,0	3	32	43,0	9
160	4	81,5	86,3	42,0	85,0	3	32	43,0	9
160	5	81,5	86,3	42,0	104,8	4	32	43,0	9
160	6	91,0	95,8	51,5	133,4	4	29	45,0	19
200	3	91,0	95,8	55,0	75,0	3	29	45,0	19
200	4	91,0	95,8	55,0	85,0	3	29	45,0	19
200	5	91,0	95,8	55,0	104,8	4	29	45,0	19
200	6	103,5	107,3	76,0	133,4	4	34	53,0	32
250	6	103,5	107,3	76,0	133,4	4	34	53,0	32
250	8	103,5	107,3	76,0	171,4	4	34	53,0	32
315	6	117,7	122,8	103,0	133,4	4	43	57,0	51
315	8	117,7	122,8	103,0	171,4	4	43	57,0	51
315	11	140,0	145,0	103,0	235,0	6	43	57,0	51
400	6	128,5	137,3	103,0	133,4	4	55	67,0	101
400	8	128,5	137,3	136,0	171,4	4	55	67,0	101
400	11	128,5	137,3	136,0	235,0	6	55	67,0	101
500	8	146,0	156,8	136,0	171,4	4	60	79,0	150
500	11	146,0	156,8	190,0	235,0	6	60	79,0	150
630	11	165,0	176,3	190,0	235,0	6	70	87,0	274
630	15	165,0	176,3	252,0	330,2	6	70	87,0	274

Größere Durchmesser finden Sie auf Seite 74-87! • Larger diameters available on page 74-87!

**3235**



Standard Zubehör  
 Standard accessories

**1 Satz harte Aufsatzbacken**  
 1 Set of hard top jaws

**1 Satz harte Grundbacken**  
 1 Set of hard master jaws

**1 Schlüssel**  
 1 Wrench

Ersatzteile • Spare parts 94-105

Technische Daten • Technical data 106-112

Typ	Artikel Nr.
Type	Code No.
-	-
3235-125-3	353235210800
3235-125-4	353235220000
3235-160-3	353235230100
3235-160-4	353235240300
3235-160-5	353235250500
3235-160-6	353235260700
3235-200-3	353235270900
3235-200-4	353235280000
3235-200-5	353235290200
3235-200-6	353235300700
3235-250-6	353235330200
3235-250-8	353235340400
3235-315-6	353235360800
3235-315-8	353235370000
3235-315-11	353235380100
3235-400-6	353235390300
3235-400-8	353235400800
3235-400-11	353235410000
3235-500-8	353235420100
3235-500-11	353235430300
3235-630-11	353235460900
3235-630-15	353235470000

- 1
- 2
- 3
- 4
- 5
- 6
- 7



**3544**

Standard Zubehör  
Standard accessories

**1 Satz harte einteilige Bohrbacken**  
1 Set of hard outside solid jaws

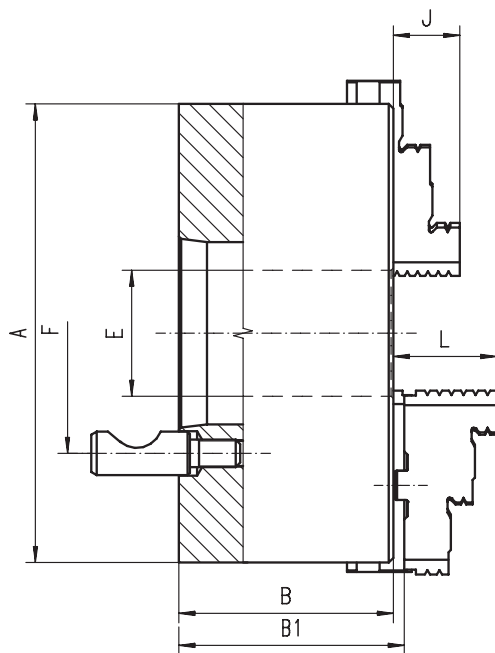
**1 Satz harte einteilige Drehbacken**  
1 Set of hard inside solid jaws

**1 Schlüssel**  
1 Wrench

Ersatzteile • Spare parts 94-105

Technische Daten • Technical data 106-112

Artikel Nr.	Typ
Code No.	Type
353544570000	3544-125-3
353544580100	3544-125-4
353544590300	3544-160-3
353544600800	3544-160-4
353544610000	3544-160-5
353544620100	3544-200-4
353544630300	3544-200-5
353544640500	3544-200-6
353544670000	3544-250-6
353544680200	3544-250-8
353544700900	3544-315-6
353544710000	3544-315-8
353544720200	3544-315-11
353544740600	3544-400-8
353544750800	3544-400-11
353544430100	3544-500-8
353544440300	3544-500-11
353544520000	3544-630-8
353544530200	3544-630-11
353544540400	3544-630-15



- Gehärtete und geschliffene Oberflächen aller relevanten Baugruppen
- Planspirale gewuchtet
- Drehfutter ab ø500mm haben zusätzliche T-Nuten
- Hardened and ground working surfaces
- Balanced scroll plate
- Chucks above ø500mm have additional T-slots

A	KK 1:4	B	B1	E	F	Stehbolzen	J	L	kg
	ST 1:4					Studs			
125	3	59,5	64,8	32,0	70,6	3	20	40,0	5
125	4	59,5	64,8	32,0	82,6	3	20	40,0	5
160	3	68,0	72,8	42,0	70,6	3	32	43,0	9
160	4	68,0	72,8	42,0	82,6	3	32	43,0	9
160	5	68,0	72,8	42,0	104,8	6	32	43,0	9
200	4	78,0	82,8	55,0	82,6	3	29	45,0	19
200	5	78,0	82,8	55,0	104,8	6	29	45,0	19
200	6	78,0	82,8	55,0	133,4	6	29	45,0	19
250	6	89,0	92,8	76,0	133,4	6	34	53,0	32
250	8	89,0	92,8	76,0	171,4	6	34	53,0	32
315	6	96,2	101,3	103,0	133,4	6	43	57,0	51
315	8	96,2	101,3	103,0	171,4	6	43	57,0	51
315	11	111,7	116,8	103,0	235,0	6	43	57,0	51
400	8	108,0	116,8	136,0	171,4	6	55	67,0	101
400	11	108,0	116,8	136,0	235,0	6	55	67,0	101
500	8	119,0	129,8	136,0	171,4	6	60	79,0	150
500	11	119,0	129,8	190,0	235,0	6	60	79,0	150
630	8	129,0	140,3	136,0	171,4	6	70	87,0	274
630	11	129,0	140,3	190,0	235,0	6	70	87,0	274
630	15	129,0	140,3	252,0	330,2	6	70	87,0	274

Größere Durchmesser finden Sie auf Seite 74-87! • Larger diameters available on page 74-87!

- 3544
- 3545



**3545**

Standard Zubehör  
Standard accessories

**1 Satz harte Aufsatzbacken**  
1 Set of hard top jaws

**1 Satz harte Grundbacken**  
1 Set of hard master jaws

**1 Schlüssel**  
1 Wrench

Ersatzteile • Spare parts 94-105

Technische Daten • Technical data 106-112

Typ	Artikel Nr.
Type	Code No.
3545-125-3	353545570800
3545-125-4	353545580000
3545-160-3	353545590100
3545-160-4	353545600600
3545-160-5	353545610800
3545-200-4	353545620000
3545-200-5	353545630100
3545-200-6	353545640300
3545-250-6	353545670900
3545-250-8	353545680000
3545-315-6	353545700700
3545-315-8	353545710900
3545-315-11	353545740400
3545-400-8	353545720000
3545-400-11	353545730200
3545-500-8	353545430000
3545-500-11	353545440100
3545-630-8	353545520900
3545-630-11	353545530000
3545-630-15	353545540200



**3244**



Standard Zubehör  
Standard accessories

**1 Satz harte einteilige Bohrbacken**  
1 Set of hard outside solid jaws

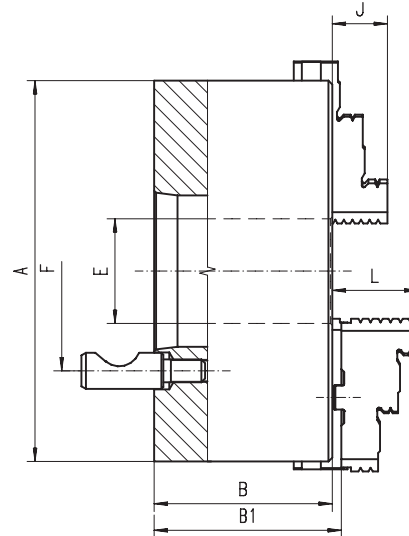
**1 Satz harte einteilige Drehbacken**  
1 Set of hard inside solid jaws

**1 Schlüssel**  
1 Wrench

Ersatzteile • Spare parts 94-105

Technische Daten • Technical data 106-112

Artikel Nr.	Typ
Code No.	Type
353244200500	3244-100-3
353244210700	3244-125-3
353244220900	3244-125-4
353244230000	3244-160-3
353244240200	3244-160-4
353244250400	3244-160-5
353244270800	3244-200-3
353244280000	3244-200-4
353244290100	3244-200-5
353244300600	3244-200-6
353244320000	3244-250-5
353244330100	3244-250-6
353244340300	3244-250-8
353244360700	3244-315-6
353244370900	3244-315-8
353244380000	3244-315-11
353244390200	3244-400-6
353244400700	3244-400-8
353244410900	3244-400-11
353244420000	3244-500-8
353244430200	3244-500-11
353244460800	3244-630-11
353244470000	3244-630-15



■ Geschliffene Oberflächen aller relevanten Baugruppen

■ Ground working surfaces

A	KK 1:4		B	B1	E	F	Stehbolzen		J	L	kg
	ST 1:4						Studs				
100	3		80,0	-	20,0	70,6	3		16	-	3
125	3		70,0	74,8	32,0	70,6	3		20	40,0	5
125	4		70,0	74,8	32,0	82,6	3		20	40,0	5
160	3		81,5	86,3	42,0	70,6	3		32	43,0	9
160	4		81,5	86,3	42,0	82,6	3		32	43,0	9
160	5		81,5	86,3	42,0	104,8	6		32	43,0	9
160	3		81,5	86,3	42,0	70,6	3		32	43,0	9
200	4		91,0	95,8	51,5	82,6	3		29	45,0	19
200	5		91,0	95,8	55,0	104,8	6		29	45,0	19
200	6		91,0	95,8	55,0	133,4	6		29	45,0	19
200	5		91,0	95,8	55,0	104,8	6		29	45,0	19
250	6		103,5	107,3	76,0	133,4	6		34	53,0	32
250	8		103,5	107,3	76,0	171,4	6		34	53,0	32
315	6		117,7	122,8	103,0	133,4	6		43	57,0	51
315	8		117,7	122,8	103,0	171,4	6		43	57,0	51
315	11		125,0	130,0	103,0	235,0	6		43	57,0	51
400	6		128,5	137,3	103,0	133,4	6		55	67,0	101
400	8		128,5	137,3	136,0	171,4	6		55	67,0	101
400	11		128,5	137,3	136,0	235,0	6		55	67,0	101
500	8		146,0	156,8	136,0	171,4	6		60	79,0	150
500	11		146,0	156,8	190,0	235,0	6		60	79,0	150
630	11		165,0	176,3	190,0	235,0	6		70	87,0	274
630	15		165,0	176,3	252,0	330,2	6		70	87,0	274

Größere Durchmesser finden Sie auf Seite 74-87! • Larger diameters available on page 74-87!

**3245**



Standard Zubehör  
Standard accessories

**1 Satz harte Aufsatzbacken**  
1 Set of hard top jaws

**1 Satz harte Grundbacken**  
1 Set of hard master jaws

**1 Schlüssel**  
1 Wrench

Ersatzteile • Spare parts 94-105

Technische Daten • Technical data 106-112

Typ	Artikel Nr.
Type	Code No.
-	-
3245-125-3	353245210500
3245-125-4	353245220700
3245-160-3	353245230900
3245-160-4	353245240000
3245-160-5	353245250200
3245-200-3	353245270600
3245-200-4	353245280800
3245-200-5	353245290000
3245-200-6	353245300400
3245-250-5	353245320800
3245-250-6	353245330000
3245-250-8	353245340100
3245-315-6	353245360500
3245-315-8	353245370700
3245-315-11	353245380900
3245-400-6	353245390000
3245-400-8	353245400500
3245-400-11	353245410700
3245-500-8	353245420900
3245-500-11	353245430000
3245-630-11	353245460600
3245-630-15	353245470800

1  
2  
3  
4  
5  
6  
7



3574



Standard Zubehör  
Standard accessories



1 Satz harte einteilige Bohrbacken  
1 Set of hard outside solid jaws



1 Satz harte einteilige Drehbacken  
1 Set of hard inside solid jaws



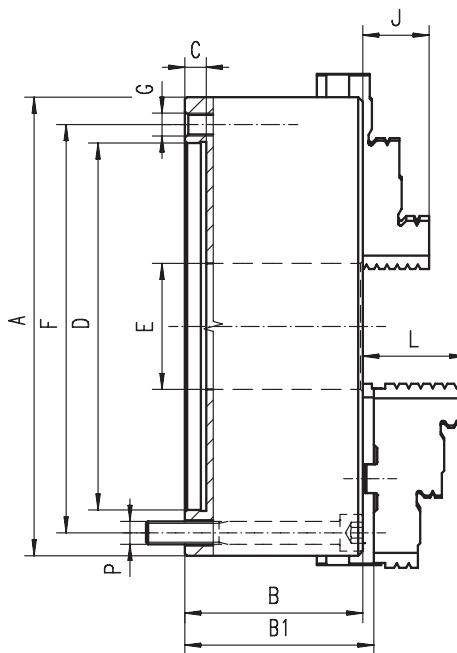
1 Schlüssel  
1 Wrench

Ersatzteile • Spare parts 94-105

Technische Daten • Technical data 106-112

- Gehärtete und geschliffene Oberflächen aller relevanten Baugruppen
- Planspirale gewuchtet
- Drehfutter ab ø500mm haben zusätzliche T-Nuten
- Flexible Befestigungsmöglichkeit des Flansches von vorne oder hinten

- Hardened and ground working surfaces
- Balanced scroll plate
- Chucks above ø500mm have additional T-slots
- Flexible mounting system: mounting from the back or front of the chuck by using an adapter plate



Artikel Nr. Code No.	Typ Type
353574310900	3574-80
353574320000	3574-100
353574330200	3574-125
353574340400	3574-160
353574350600	3574-200
353574360800	3574-250
353574370000	3574-315
353574380100	3574-400
353574090000	3574-500
353574094100	3574-630

A	B	B1	C	D H7	E	F	G	J	L	P	kg
80	44,0	-	3	56	16,0	67	3xM6	13	-	3xM6	1,5
100	50,0	-	3	70	20,0	83	3xM8	16	-	3xM8	2,8
125	59,5	64,3	4	95	35,5	108	3xM8	20	40,0	3xM8	5,0
160	68,0	72,8	4	125	42,0	140	6xM10	32	43,0	6xM10	10,0
200	78,0	82,8	4	160	55,0	176	6xM10	29	45,0	6xM10	17,5
250	89,0	92,8	5	200	76,0	224	6xM12	34	53,0	6xM12	29,0
315	97,2	101,3	5	260	103,0	286	6xM16	43	57,0	6xM16	50,0
400	109,0	116,8	5	330	136,0	362	6xM16	55	67,0	6xM16	85,0
500	119,0	129,8	5	420	190,0	458	6xM16	60	79,0	6xM16	145,0
630	129,0	140,3	7	545	252,0	586	6xM16	70	87,0	6xM16	250,0

Größere Durchmesser finden Sie auf Seite 74-87! • Larger diameters available on page 74-87!



3575



Standard Zubehör  
Standard accessories



1 Satz harte Aufsatzbacken  
1 Set of hard top jaws



1 Satz harte Grundbacken  
1 Set of hard master jaws



1 Schlüssel  
1 Wrench

Ersatzteile • Spare parts 94-105

Technische Daten • Technical data 106-112

- Gehärtete und geschliffene Oberflächen aller relevanten Baugruppen
- Planspirale gewuchtet
- Drehfutter ab ø500mm haben zusätzliche T-Nuten
- Flexible Befestigungsmöglichkeit des Flansches von vorne oder hinten

- Hardened and ground working surfaces
- Balanced scroll plate
- Chucks above ø500mm have additional T-slots
- Flexible mounting system: mounting from the back or front of the chuck by using an adapter plate

Typ Type	Artikel Nr. Code No.
-	-
-	-
3575-125	353575330000
3575-160	353575340200
3575-200	353575350400
3575-250	353575360600
3575-315	353575370800
3575-400	353575380000
3575-500	353575090900
3575-630	353575094000

3574  
3575



**3274**



**Standard Zubehör**  
Standard accessories

**1 Satz harte einteilige Bohrbacken**  
1 Set of hard outside solid jaws

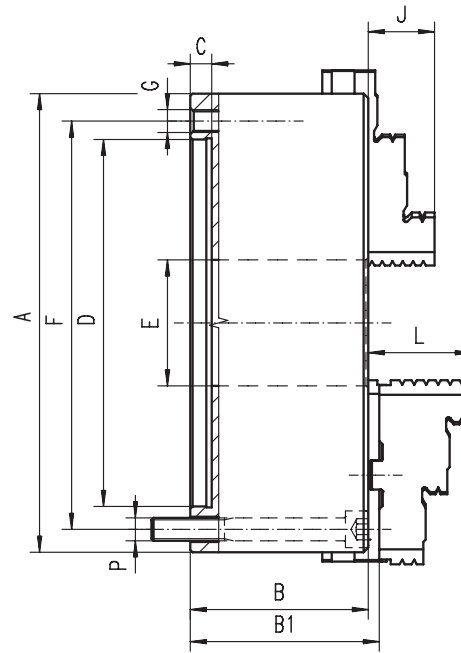
**1 Satz harte einteilige Drehbacken**  
1 Set of hard inside solid jaws

**1 Schlüssel**  
1 Wrench

**Ersatzteile • Spare parts 94-105**

**Technische Daten • Technical data 106-112**

- Geschliffene Oberflächen aller relevanten Baugruppen
- Flexible Befestigungsmöglichkeit des Flansches von vorne oder hinten



- Ground working surfaces
- Flexible mounting system: mounting from the back or front of the chuck by using an adapter plate

A	B	B1	C	D H7	E	F	G	J	L	P	kg
80	44,0	-	3	56	16,0	67	3xM6	13	-	3xM6	1,5
100	50,0	-	3	70	20,0	83	3xM8	16	-	3xM8	2,8
125	56,0	60,8	4	95	32,0	108	3xM8	20	40,0	3xM8	5,0
160	64,5	69,3	4	125	42,0	140	6xM10	32	43,0	6xM10	10,0
200	75,0	79,8	4	160	55,0	176	6xM10	29	45,0	6xM10	17,5
250	85,0	88,8	5	200	76,0	224	6xM12	34	53,0	6xM12	29,0
315	94,0	99,1	5	260	103,0	286	6xM16	43	57,0	6xM16	50,0
400	105,0	113,8	5	330	136,0	362	6xM16	55	67,0	6xM16	85,0
500	120,0	130,8	5	420	190,0	458	6xM16	60	79,0	6xM16	145,0
630	135,0	146,3	7	545	252,0	586	6xM16	70	87,0	6xM16	250,0

**Größere Durchmesser finden Sie auf Seite 74-87! • Larger diameters available on page 74-87!**

**3275**



**Standard Zubehör**  
Standard accessories

**1 Satz harte Aufsatzbacken**  
1 Set of hard top jaws

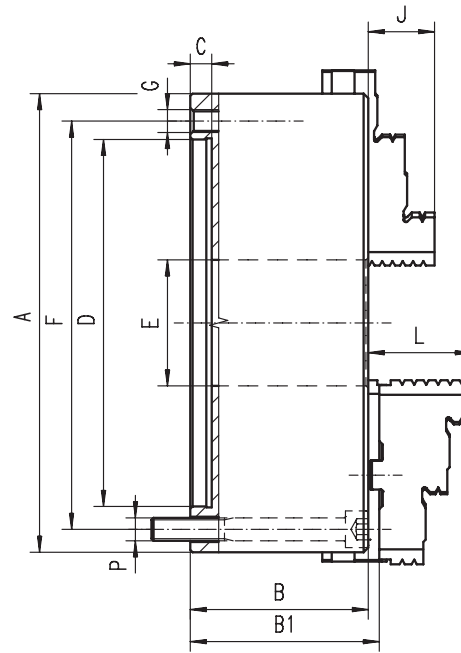
**1 Satz harte Grundbacken**  
1 Set of hard master jaws

**1 Schlüssel**  
1 Wrench

**Ersatzteile • Spare parts 94-105**

**Technische Daten • Technical data 106-112**

- Geschliffene Oberflächen aller relevanten Baugruppen
- Flexible Befestigungsmöglichkeit des Flansches von vorne oder hinten



- Ground working surfaces
- Flexible mounting system: mounting from the back or front of the chuck by using an adapter plate

Typ	Artikel Nr.
Type	Code No.
-	-
-	-
3275-125	353275330100
3275-160	353275340300
3275-200	353275350500
3275-250	353275360700
3275-315	353275370900
3275-400	353275380000
3275-500	353275390200
3275-630	353275400700

**Größere Durchmesser finden Sie auf Seite 74-87! • Larger diameters available on page 74-87!**

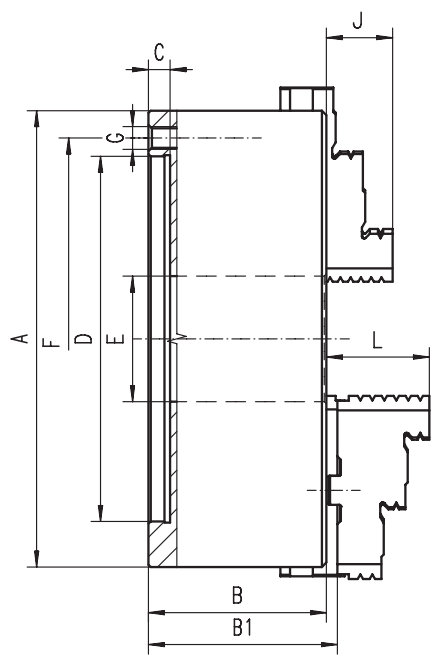


1  
2  
3  
4  
5  
6  
7



**3704**

- Standard Zubehör**  
Standard accessories
- 1 Satz harte einteilige Bohrbacken**  
1 Set of hard outside solid jaws
- 1 Satz harte einteilige Drehbacken**  
1 Set of hard inside solid jaws
- 1 Schlüssel**  
1 Wrench
- Ersatzteile • Spare parts 94-105**
- Technische Daten • Technical data 106-112**

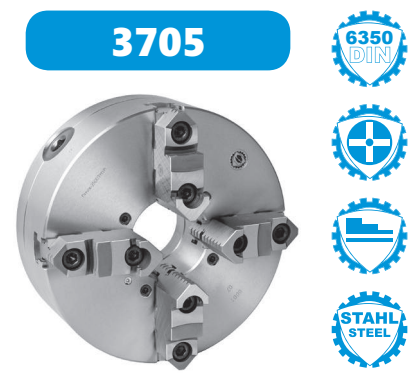


- Gehärtete und geschliffene Oberflächen aller relevanten Baugruppen
- Hardened and ground working surfaces
- Planspirale gewuchtet
- Balanced scroll plate

Artikel Nr. Code No.	Typ Type
353704020000	3704-100
353704030100	3704-125
353704040300	3704-160
353704050500	3704-200
353704060700	3704-250
353704070900	3704-315
353704080000	3704-400
353704090200	3704-500
353704095600	3704-630

A	B	B1	C	D H7	E	F	G	J	L	kg
100	50,0	-	3	70	20,0	83,0	3xM8	16	-	2,8
125	59,5	64,3	4	95	35,5	108,0	3xM8	20	40,0	5,0
160	68,0	72,8	4	125	42,0	140,0	6xM10	32	43,0	10,0
200	78,0	82,8	4	160	55,0	176,0	6xM10	29	45,0	17,5
250	89,0	92,8	5	200	76,0	224,0	6xM12	34	53,0	29,0
315	97,2	101,3	5	260	103,0	286,0	6xM16	43	57,0	50,0
400	109,0	116,8	5	330	136,0	362,0	6xM16	55	67,0	85,0
500	119,0	129,8	5	420	190,0	458,0	6xM16	60	79,0	145,0
630	129,0	140,3	7	545	252,0	586,0	6xM16	70	87,0	250,0

Größere Durchmesser finden Sie auf Seite 74-87! • Larger diameters available on page 74-87!



**3705**

- Standard Zubehör**  
Standard accessories
- 1 Satz harte Aufsatzbacken**  
1 Set of hard top jaws
- 1 Satz harte Grundbacken**  
1 Set of hard master jaws
- 1 Schlüssel**  
1 Wrench
- Ersatzteile • Spare parts 94-105**
- Technische Daten • Technical data 106-112**

Typ Type	Artikel Nr. Code No.
-	-
3705-125	353705030000
3705-160	353705040100
3705-200	353705050300
3705-250	353705060500
3705-315	353705070700
3705-400	353705080900
3705-500	353705090000
3705-630	353705095400

3704  
3705



**3604**



Standard Zubehör  
Standard accessories

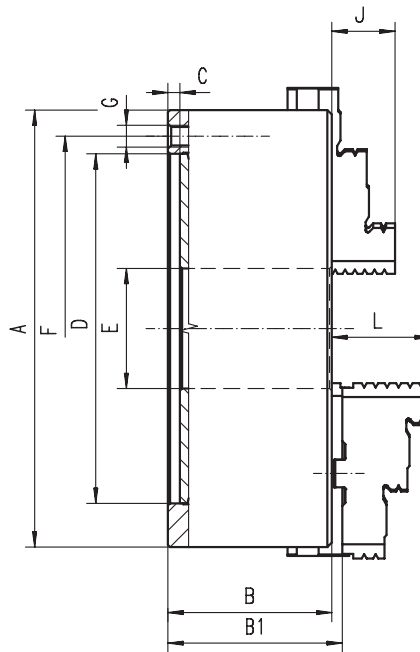
**1 Satz harte einteilige Bohrbacken**  
1 Set of hard outside solid jaws

**1 Satz harte einteilige Drehbacken**  
1 Set of hard inside solid jaws

**1 Schlüssel**  
1 Wrench

Ersatzteile • Spare parts 94-105

Technische Daten • Technical data 106-112



■ Geschliffene Oberflächen aller relevanten Baugruppen

■ Ground working surfaces

Artikel Nr. Code No.	Typ Type
353604030500	3604-125
353604040700	3604-160
353604050900	3604-200
353604060000	3604-250
353604070200	3604-315
353604080400	3604-400
353604090600	3604-500
353604110200	3604-630

A	B	B1	C	D H7	E	F	G	J	L	kg
125	56,0	60,8	4	95	32,0	108,0	3xM8	20	40,0	5,0
160	64,5	69,3	4	125	42,0	140,0	6xM10	32	43,0	10,0
200	75,0	79,8	4	160	55,0	176,0	6xM10	29	45,0	17,5
250	85,0	88,8	5	200	76,0	224,0	6xM12	34	53,0	29,0
315	94,0	99,1	5	260	103,0	286,0	6xM16	43	57,0	50,0
400	105,0	113,8	5	330	136,0	362,0	6xM16	55	67,0	85,0
500	120,0	130,8	5	420	190,0	458,0	6xM16	60	79,0	145,0
630	135,0	146,3	7	545	252,0	586,0	6xM16	70	87,0	250,0

Größere Durchmesser finden Sie auf Seite 74-87! • Larger diameters available on page 74-87!

**3605**



Standard Zubehör  
Standard accessories

**1 Satz harte Aufsatzbacken**  
1 Set of hard top jaws

**1 Satz harte Grundbacken**  
1 Set of hard master jaws

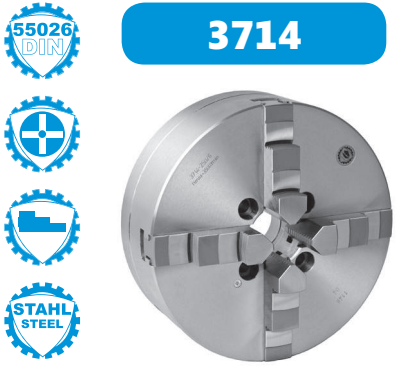
**1 Schlüssel**  
1 Wrench

Ersatzteile • Spare parts 94-105

Technische Daten • Technical data 106-112

Typ Type	Artikel Nr. Code No.
3605-125	353605030300
3605-160	353605040500
3605-200	353605050700
3605-250	353605060900
3605-315	353605070000
3605-400	353605080200
3605-500	353605090400
3605-630	353605110000

1  
2  
3  
4  
5  
6  
7



**3714**

Standard Zubehör  
Standard accessories

**1 Satz harte einteilige Bohrbacken**  
1 Set of hard outside solid jaws

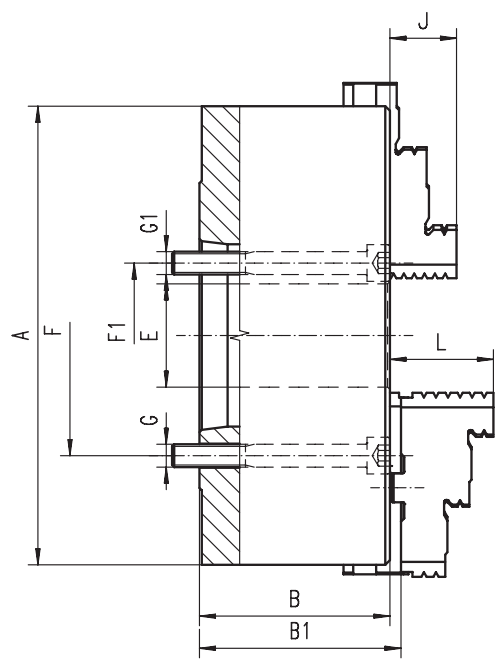
**1 Satz harte einteilige Drehbacken**  
1 Set of hard inside solid jaws

**1 Schlüssel**  
1 Wrench

Ersatzteile • Spare parts 94-105

Technische Daten • Technical data 106-112

Artikel Nr. Code No.	Typ Type
353714230000	3714-160-5
353714290100	3714-200-5
353714300600	3714-200-6
353714320000	3714-250-5
353714330100	3714-250-6
353714340300	3714-250-8
353714360700	3714-315-6
353714370900	3714-315-8
353714390200	3714-400-6
353714400700	3714-400-8
353714411100	3714-400-11
353714422600	3714-500-8
353714420000	3714-500-11
353714418000	3714-630-11



- Gehärtete und geschliffene Oberflächen aller relevanten Baugruppen
- Planspirale gewuchtet
- Hardened and ground working surfaces
- Balanced scroll plate

A	KK 1:4	B	B1	E	F	F1	G	G1	J	L	kg
	ST 1:4										
160	5	68,0	72,8	42,0	-	61,9	-	4xM10	32	43,0	10
200	5	78,0	82,8	42,0	-	61,9	-	4xM10	29	45,0	19
200	6	78,0	82,8	55,0	-	82,6	-	4xM12	29	45,0	19
250	5	89,0	92,8	76,0	104,8	-	8xM10	-	34	53,0	32
250	6	89,0	92,8	55,0	-	82,6	-	4xM12	34	53,0	32
250	8	89,0	92,8	76,0	-	111,1	-	4xM16	34	53,0	32
315	6	96,2	101,3	103,0	133,4	-	8xM12	-	43	57,0	55
315	8	96,2	101,3	80,0	-	111,1	-	4xM16	43	57,0	55
400	6	108,0	116,8	103,0	133,4	-	8xM12	-	55	67,0	92
400	8	108,0	116,8	136,0	171,4	-	8xM16	-	55	67,0	92
400	11	108,0	116,8	130,0	-	165,1	-	8xM20	55	67,0	92
500	8	118	128,8	136,0	171,4	-	8xM16	-	60	79	165
500	11	118	128,8	190,0	235	-	8xM20	-	60	79	155
630	11	129,0	140,3	190,0	235,0	-	8xM20	-	70	87,0	285

Größere Durchmesser finden Sie auf Seite 74-87! • Larger diameters available on page 74-87!



**3715**

Standard Zubehör  
Standard accessories

**1 Satz harte Aufsatzbacken**  
1 Set of hard top jaws

**1 Satz harte Grundbacken**  
1 Set of hard master jaws

**1 Schlüssel**  
1 Wrench

Ersatzteile • Spare parts 94-105

Technische Daten • Technical data 106-112

Typ Type	Artikel Nr. Code No.
3715-160-5	353715250200
3715-200-5	353715290000
3715-200-6	353715300400
3715-250-5	353715320800
3715-250-6	353715330000
3715-250-8	353715340100
3715-315-6	353715360500
3715-315-8	353715370700
3715-400-6	353715390000
3715-400-8	353715400500
3715-400-11	353715411000
3715-500-8	353715551800
3715-500-11	353715552000
3715-630-11	353715500600

3714  
3715



**3614**



Standard Zubehör  
Standard accessories

**1 Satz harte einteilige Bohrbacken**  
1 Set of hard outside solid jaws

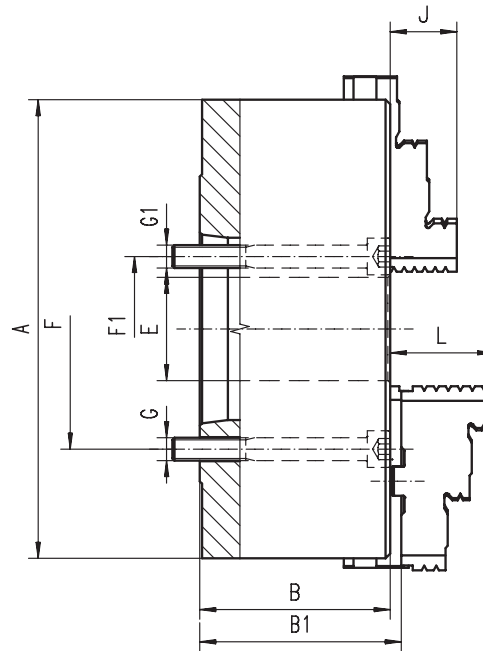
**1 Satz harte einteilige Drehbacken**  
1 Set of hard inside solid jaws

**1 Schlüssel**  
1 Wrench

Ersatzteile • Spare parts 94-105

Technische Daten • Technical data 106-112

Artikel Nr.	Typ
Code No.	Type
353614300000	3614-200-6
353614320300	3614-250-5
353614330500	3614-250-6
353614340700	3614-250-8
353614360000	3614-315-6
353614370200	3614-315-8
353614390600	3614-400-6
353614400000	3614-400-8
353614411500	3614-400-11
353614420400	3614-500-8
353614431900	3614-500-11
353614451200	3614-630-11
353614461400	3614-630-15



■ Geschliffene Oberflächen aller relevanten Baugruppen

■ Ground working surfaces

A	KK 1:4	B	B1	E	F	F1	G	G1	J	L	kg
	ST 1:4										
200	6	91,0	95,8	55,0	-	82,6	-	4xM12	29	45,0	19,0
250	5	103,5	107,3	76,0	104,8	-	4xM10	-	34	53,0	32,0
250	6	103,5	107,3	55,0	-	82,6	-	4xM12	34	53,0	32,0
250	8	103,5	107,3	76,0	171,4	-	4xM16	-	34	53,0	32,0
315	6	117,7	122,8	103,0	133,4	-	8xM12	-	43	57,0	55,0
315	8	117,7	122,8	80,0	-	111,1	-	4xM16	43	57,0	55,0
400	6	128,5	137,3	103,0	133,4	-	8xM12	-	55	67,0	92,0
400	8	128,5	137,3	136,0	171,4	-	8xM16	-	55	67,0	92,0
400	11	128,5	137,3	130,0	-	165,1	-	4xM 20	55	67,0	92,0
500	8	146,0	157,3	136,0	171,4	-	8xM16	-	60	79,0	160,0
500	11	146,0	157,3	190,0	235,0	-	4xM20	-	60	79,0	160,0
630	11	129,0	140,3	190,0	235,0	-	8xM20	-	70	87,0	285,5
630	15	129,0	140,3	252,0	330,2	-	4xM24	-	70	87,0	285,5

Größere Durchmesser finden Sie auf Seite 74-87! • Larger diameters available on page 74-87!

**3615**



Standard Zubehör  
Standard accessories

**1 Satz harte Aufsatzbacken**  
1 Set of hard top jaws

**1 Satz harte Grundbacken**  
1 Set of hard master jaws

**1 Schlüssel**  
1 Wrench

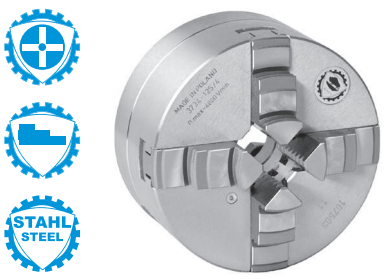
Ersatzteile • Spare parts 94-105

Technische Daten • Technical data 106-112

Typ	Artikel Nr.
Type	Code No.
3615-200-6	353615300800
3615-250-5	353615320100
3615-250-6	353615330300
3615-250-8	353615340500
3615-315-6	353615360900
3615-315-8	353615370000
3615-400-6	353615390400
3615-400-8	353615400900
3615-400-11	353615411300
3615-500-8	353615420200
3615-500-11	353615431700
3615-630-11	353615440600
3615-630-15	353615461200

1  
2  
3  
4  
5  
6  
7

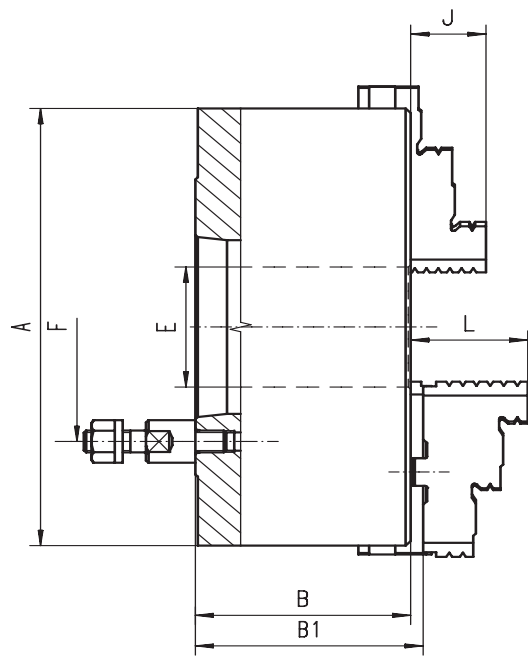
**55027 DIN**  
**3734**



- Standard Zubehör**  
Standard accessories
- 1 Satz harte einteilige Bohrbacken**  
1 Set of hard outside solid jaws
  - 1 Satz harte einteilige Drehbacken**  
1 Set of hard inside solid jaws
  - 1 Schlüssel**  
1 Wrench

Ersatzteile • Spare parts 94-105  
Technische Daten • Technical data 106-112

Artikel Nr.	Typ
Code No.	Type
353734210100	3734-125-3
353734220300	3734-125-4
353734240700	3734-160-4
353734250900	3734-160-5
353734290600	3734-200-5
353734300000	3734-200-6
353734330600	3734-250-6
353734340800	3734-250-8
353734360100	3734-315-6
353734370300	3734-315-8
353734380500	3734-315-11
353734400100	3734-400-8
353734410300	3734-400-11
353734490800	3734-500-8
353734500200	3734-500-11
353734570500	3734-630-11
353734580700	3734-630-15

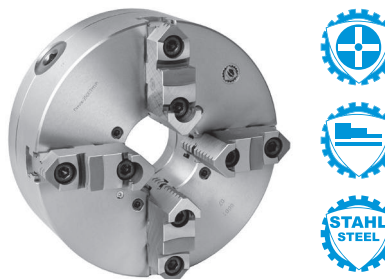


- Gehärtete und geschliffene Oberflächen aller relevanten Baugruppen
- Hardened and ground working surfaces
- Planspirale gewuchtet
- Balanced scroll plate

A	KK 1:4	B	B1	E	F	Stehbolzen	J	L	kg
	ST 1:4					Studs			
125	3	59,5	64,8	32,0	75,0	3	20	40,0	5
125	4	59,5	64,8	32,0	85,0	3	20	40,0	5
160	4	68,0	72,8	42,0	85,0	3	32	43,0	9
160	5	68,0	72,8	42,0	104,8	4	32	43,0	9
200	5	78,0	82,8	55,0	104,8	4	29	45,0	19
200	6	78,0	82,8	55,0	133,4	4	29	45,0	19
250	6	89,0	92,8	76,0	133,4	4	34	53,0	32
250	8	89,0	92,8	76,0	171,4	4	34	53,0	32
315	6	96,2	101,3	103,0	133,4	4	43	57,0	51
315	8	96,2	101,3	103,0	171,4	4	43	57,0	51
315	11	96,2	101,3	103,0	171,4	6	43	57,0	51
400	8	108,0	116,8	136,0	171,4	4	55	67,0	101
400	11	108,0	116,8	136,0	235,0	6	55	67,0	101
500	8	119,0	129,8	136,0	171,4	4	60	79,0	150
500	11	119,0	129,8	190,0	235,0	6	60	79,0	150
630	11	129,0	140,3	190,0	235,0	6	70	87,0	274
630	15	129,0	140,3	252,0	330,2	6	70	87,0	274

Größere Durchmesser finden Sie auf Seite 74-87! • Larger diameters available on page 74-87!

**55027 DIN**  
**3735**



- Standard Zubehör**  
Standard accessories
- 1 Satz harte Aufsatzbacken**  
1 Set of hard top jaws
  - 1 Satz harte Grundbacken**  
1 Set of hard master jaws
  - 1 Schlüssel**  
1 Wrench

Ersatzteile • Spare parts 94-105  
Technische Daten • Technical data 106-112

Typ	Artikel Nr.
Type	Code No.
3735-125-3	353735210000
3735-125-4	353735220100
3735-160-4	353735241800
3735-160-5	353735250700
3735-200-5	353735290400
3735-200-6	353735300900
3735-250-6	353735330400
3735-250-8	353735340600
3735-315-6	353735360000
3735-315-8	353735370100
3735-315-11	353735380300
3735-400-8	353735400000
3735-400-11	353735410100
3735-500-8	353735480400
3735-500-11	353735490600
3735-630-11	353735550000
3735-630-15	353735560100

3734  
3735



**3634**



Standard Zubehör  
Standard accessories



1 Satz harte einteilige Bohrbacken  
1 Set of hard outside solid jaws



1 Satz harte einteilige Drehbacken  
1 Set of hard inside solid jaws

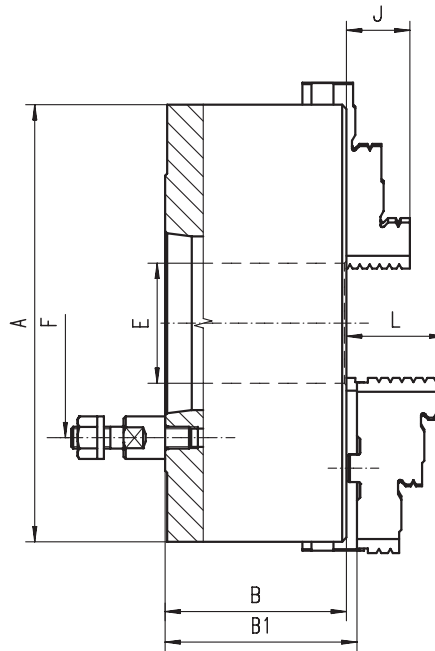


1 Schlüssel  
1 Wrench

Ersatzteile • Spare parts 94-105

Technische Daten • Technical data 106-112

Artikel Nr.	Type
Code No.	Type
353634210500	3634-125-3
353634220700	3634-125-4
353634230900	3634-160-3
353634240000	3634-160-4
353634250200	3634-160-5
353634260400	3634-160-6
353634270600	3634-200-3
353634280800	3634-200-4
353634290000	3634-200-5
353634300400	3634-200-6
353634330000	3634-250-6
353634340100	3634-250-8
353634360500	3634-315-6
353634370700	3634-315-8
353634390000	3634-400-6
353634400500	3634-400-8
353634410700	3634-400-11
353634420900	3634-500-8
353634430000	3634-500-11
353634450400	3634-630-11
353634460600	3634-630-15



■ Geschliffene Oberflächen aller relevanten Baugruppen

■ Ground working surfaces

A	KK 1:4	B	B1	E	F	Stehbolzen	J	L	kg
	ST 1:4					Studs			
125	3	70,0	74,8	32,0	75,0	3	20	40,0	5
125	4	70,0	74,8	32,0	85,0	3	20	40,0	5
160	3	81,5	86,3	42,0	75,0	3	32	43,0	9
160	4	81,5	86,3	42,0	85,0	3	32	43,0	9
160	5	81,5	86,3	42,0	104,8	4	32	43,0	9
160	6	81,5	86,3	42,0	133,4	4	32	43,0	9
200	3	91,0	95,8	51,5	75,0	3	29	45,0	19
200	4	91,0	95,8	55,0	85,0	3	29	45,0	19
200	5	91,0	95,8	55,0	104,8	4	29	45,0	19
200	6	91,0	95,8	55,0	133,4	4	29	45,0	19
250	6	103,5	107,3	76,0	133,4	4	34	53,0	32
250	8	103,5	107,3	76,0	171,4	4	34	53,0	32
315	6	117,7	122,8	103,0	133,4	4	43	57,0	51
315	8	117,7	122,8	103,0	171,4	4	43	57,0	51
400	6	128,5	137,3	103,0	133,4	4	55	67,0	101
400	8	128,5	137,3	136,0	171,4	4	55	67,0	101
400	11	128,5	137,3	136,0	235,0	6	55	67,0	101
500	8	146,0	156,8	136,0	171,4	4	60	79,0	150
500	11	146,0	156,8	190,0	235,0	6	60	79,0	150
630	11	129,0	140,3	19,0	235,0	6	70	87,0	274
630	15	129,0	140,3	252,0	330,2	6	70	87,0	274

Größere Durchmesser finden Sie auf Seite 74-87! • Larger diameters available on page 74-87!

**3635**



Standard Zubehör  
Standard accessories



1 Satz harte Aufsatzbacken  
1 Set of hard top jaws



1 Satz harte Grundbacken  
1 Set of hard master jaws



1 Schlüssel  
1 Wrench

Ersatzteile • Spare parts 94-105

Technische Daten • Technical data 106-112

Type	Artikel Nr.
Type	Code No.
3635-125-3	353635210300
3635-125-4	353635220500
3635-160-3	353635230700
3635-160-4	353635240900
3635-160-5	353635250000
3635-160-6	353635260200
3635-200-3	353635270400
3635-200-4	353635280600
3635-200-5	353635290800
3635-200-6	353635300200
3635-250-6	353635330800
3635-250-8	353635340000
3635-315-6	353635360300
3635-315-8	353635370500
3635-400-6	353635390900
3635-400-8	353635400300
3635-400-11	353635410500
3635-500-8	353635420700
3635-500-11	353635430900
3635-630-11	353635460400
3635-630-15	353635470600

1  
2  
3  
4  
5  
6  
7



**3744**



**Standard Zubehör**  
Standard accessories



**1 Satz harte einteilige Bohrbacken**  
1 Set of hard outside solid jaws



**1 Satz harte einteilige Drehbacken**  
1 Set of hard inside solid jaws

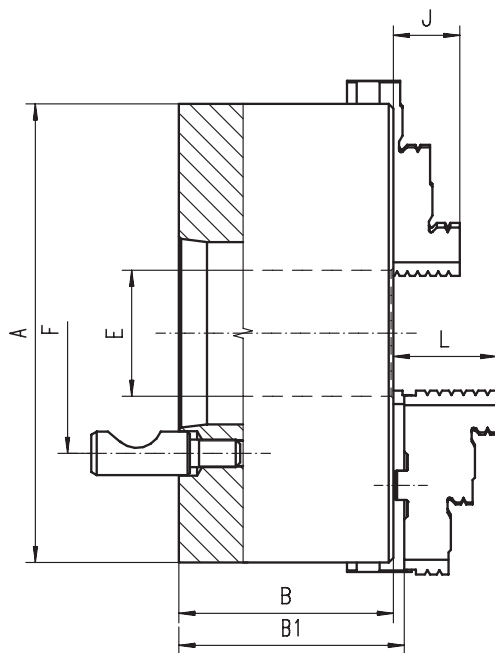


**1 Schlüssel**  
1 Wrench

Ersatzteile • Spare parts 94-105

Technische Daten • Technical data 106-112

Artikel Nr.	Typ
Code No.	Type
353744210900	3744-125-3
353744220000	3744-125-4
353744230200	3744-160-3
353744240400	3744-160-4
353744250600	3744-160-5
353744280100	3744-200-4
353744290300	3744-200-5
353744300800	3744-200-6
353744330300	3744-250-6
353744340500	3744-250-8
353744360900	3744-315-6
353744370000	3744-315-8
353744400900	3744-400-8
353744410000	3744-400-11
353744460000	3744-500-8
353744470100	3744-500-11
353744570200	3744-630-11
353744580400	3744-630-15



- Gehärtete und geschliffene Oberflächen aller relevanten Baugruppen
- Hardened and ground working surfaces
- Planspirale gewuchtet
- Balanced scroll plate

A	KK 1:4	B	B1	E	F	Stehbolzen	J	L	kg
	ST 1:4					Studs			
125	3	59,5	64,8	32,0	70,6	3	20	40,0	5
125	4	59,5	64,8	32,0	82,6	3	20	40,0	5
160	3	68,0	72,8	42,0	70,6	3	32	43,0	9
160	4	68,0	72,8	42,0	82,6	3	32	43,0	9
160	5	68,0	72,8	42,0	104,8	6	32	43,0	9
200	4	78,0	82,8	55,0	82,6	3	29	45,0	19
200	5	78,0	82,8	55,0	104,8	6	29	45,0	19
200	6	78,0	82,8	55,0	133,4	6	29	45,0	19
250	6	89,0	92,8	76,0	133,4	6	34	53,0	32
250	8	89,0	92,8	76,0	171,4	6	34	53,0	32
315	6	96,2	101,3	103,0	133,4	6	43	57,0	51
315	8	96,2	101,3	103,0	171,4	6	43	57,0	51
400	8	108,0	116,8	136,0	171,4	6	55	67,0	101
400	11	108,0	116,8	136,0	235,0	6	55	67,0	101
500	8	119,0	129,8	136,0	171,4	6	60	79,0	150
500	11	119,0	129,8	190,0	235,0	6	60	79,0	150
630	11	129,0	140,3	190,0	235,0	6	70	87,0	274
630	15	129,0	140,3	252,0	330,2	6	70	87,0	274

Größere Durchmesser finden Sie auf Seite 74-87! • Larger diameters available on page 74-87!

3744  
3745

**3745**



**Standard Zubehör**  
Standard accessories



**1 Satz harte Aufsatzbacken**  
1 Set of hard top jaws



**1 Satz harte Grundbacken**  
1 Set of hard master jaws



**1 Schlüssel**  
1 Wrench

Ersatzteile • Spare parts 94-105

Technische Daten • Technical data 106-112

Typ	Artikel Nr.
Type	Code No.
3745-125-3	353745210700
3745-125-4	353745220900
3745-160-3	353745230000
3745-160-4	353745240200
3745-160-5	353745250400
3745-200-4	353745280000
3745-200-5	353745290100
3745-200-6	353745300600
3745-250-6	353745330100
3745-250-8	353745340300
3745-315-6	353745360700
3745-315-8	353745370900
3745-400-8	353745400700
3745-400-11	353745410900
3745-500-8	353745460800
3745-500-11	353745470000
3745-630-11	353745570000
3745-630-15	353745580200



**3644**



Standard Zubehör  
Standard accessories

**1 Satz harte einteilige Bohrbacken**  
1 Set of hard outside solid jaws

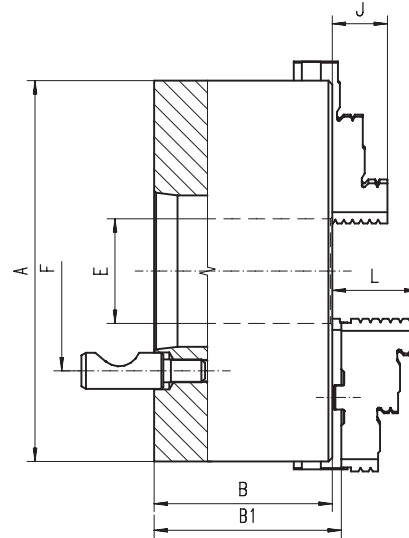
**1 Satz harte einteilige Drehbacken**  
1 Set of hard inside solid jaws

**1 Schlüssel**  
1 Wrench

Ersatzteile • Spare parts 94-105

Technische Daten • Technical data 106-112

Artikel Nr.	Typ
Code No.	Type
353644210200	3644-125-3
353644220400	3644-125-4
353644230600	3644-160-3
353644240800	3644-160-4
353644250000	3644-160-5
353644270300	3644-200-3
353644280500	3644-200-4
353644290700	3644-200-5
353644300100	3644-200-6
353644320500	3644-250-5
353644330700	3644-250-6
353644340900	3644-250-8
353644360200	3644-315-6
353644370400	3644-315-8
353644390800	3644-400-6
353644400200	3644-400-8
353644410400	3644-400-11
353644420600	3644-500-8
353644430800	3644-500-11
353644450100	3644-630-11
353644460300	3644-630-15



■ Geschliffene Oberflächen aller relevanten Baugruppen

A	KK 1:4		B	B1	E	F	Stehbolzen		J	L	kg
	ST 1:4						Studs				
125	3		70,0	74,8	32,0	70,6	3		20	40,0	5
125	4		70,0	74,8	32,0	82,6	3		20	40,0	5
160	3		81,5	86,3	42,0	70,6	3		32	43,0	9
160	4		81,5	86,3	42,0	82,6	3		32	43,0	9
160	5		81,5	86,3	42,0	104,8	6		32	43,0	9
200	3		91,0	95,8	51,5	70,6	3		29	45,0	19
200	4		91,0	95,8	55,0	82,6	3		29	45,0	19
200	5		91,0	95,8	55,0	104,8	6		29	45,0	19
200	6		91,0	95,8	55,0	133,4	6		29	45,0	19
250	5		103,5	107,3	76,0	104,8	6		34	53,0	32
250	6		103,5	107,3	76,0	133,4	6		34	53,0	32
250	8		103,5	107,3	76,0	171,4	6		34	53,0	32
315	6		117,7	122,8	103,0	133,4	6		43	57,0	51
315	8		117,7	122,8	103,0	171,4	6		43	57,0	51
400	6		128,5	137,3	103,0	133,4	6		55	67,0	101
400	8		128,5	137,3	136,0	171,4	6		55	67,0	101
400	11		128,5	137,3	136,0	235,0	6		55	67,0	101
500	8		146,0	156,8	136,0	171,4	6		60	79,0	150
500	11		146,0	156,8	190,0	235,0	6		60	79,0	150
630	11		129,0	140,3	19,0	235,0	6		70	87,0	274
630	15		129,0	140,3	252,0	330,2	6		70	87,0	274

■ Ground working surfaces

Größere Durchmesser finden Sie auf Seite 74-87! • Larger diameters available on page 74-87!

**3645**



Standard Zubehör  
Standard accessories

**1 Satz harte Aufsatzbacken**  
1 Set of hard top jaws

**1 Satz harte Grundbacken**  
1 Set of hard master jaws

**1 Schlüssel**  
1 Wrench

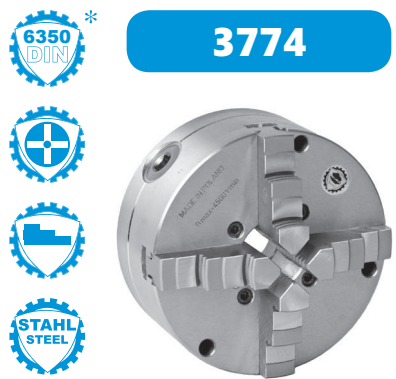
Ersatzteile • Spare parts 94-105

Technische Daten • Technical data 106-112

Typ	Artikel Nr.
Type	Code No.
3645-125-3	353645210000
3645-125-4	353645220200
3645-160-3	353645230400
3645-160-4	353645240600
3645-160-5	353645250800
3645-200-3	353645270100
3645-200-4	353645280300
3645-200-5	353645290500
3645-200-6	353645300000
3645-250-5	353645320300
3645-250-6	353645330500
3645-250-8	353645340700
3645-315-6	353645360000
3645-315-8	353645370200
3645-400-6	353645390600
3645-400-8	353645400000
3645-400-11	353645410200
3645-500-8	353645420400
3645-500-11	353645430600
3645-630-11	353645450000
3645-630-15	353645460100



- 1
- 2
- 3
- 4
- 5
- 6
- 7



**3774**

Standard Zubehör  
Standard accessories

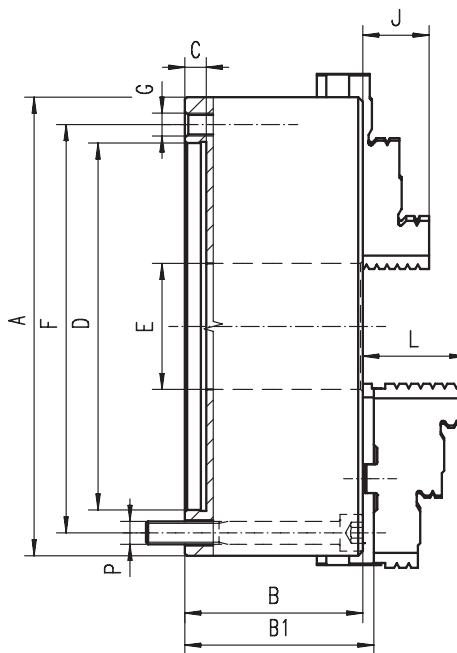
**1 Satz harte einteilige Bohrbacken**  
1 Set of hard outside solid jaws

**1 Satz harte einteilige Drehbacken**  
1 Set of hard inside solid jaws

**1 Schlüssel**  
1 Wrench

Ersatzteile • Spare parts 94-105

Technische Daten • Technical data 106-112

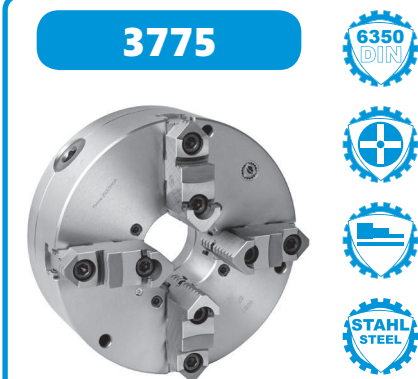


- Gehärtete und geschliffene Oberflächen aller relevanten Baugruppen
- Planspirale gewuchtet
- Flexible Befestigungsmöglichkeit des Flansches von vorne oder hinten
- Hardened and ground working surfaces
- Balanced scroll plate
- Flexible mounting system: mounting from the back or front of the chuck by using an adapter plate

Artikel Nr. Code No.	Typ Type
353774020000	3774-125
353774030200	3774-160
353774040400	3774-200
353774050600	3774-250
353774060800	3774-315
353774070000	3774-400
353774080100	3774-500
353774090300	3774-630

A	B	B1	C	D H7	E	F	G	J	L	P	kg
125	59,5	64,3	4	95	35,5	108	3xM8	20	40	3xM8	5,0
160	68,0	72,8	4	125	42,0	140	3xM10	32	43	3xM10	10,0
200	78,0	82,8	4	160	55,0	176	3xM10	29	45	3xM10	17,5
250	89,0	92,8	5	200	76,0	224	3xM12	34	53	3xM12	29,0
315	97,2	101,3	5	260	103,0	286	3xM16	43	57	3xM16	50,0
400	109,0	116,8	5	330	136,0	362	3xM16	55	67	3xM16	85,0
500	119,0	129,8	5	420	190,0	458	6xM16	60	79	6xM16	145,0
630	129,0	140,3	7	545	252,0	586	6xM16	70	87	6xM16	250,0

Größere Durchmesser finden Sie auf Seite 74-87! • Larger diameters available on page 74-87!



**3775**

Standard Zubehör  
Standard accessories

**1 Satz harte Aufsatzbacken**  
1 Set of hard top jaws

**1 Satz harte Grundbacken**  
1 Set of hard master jaws

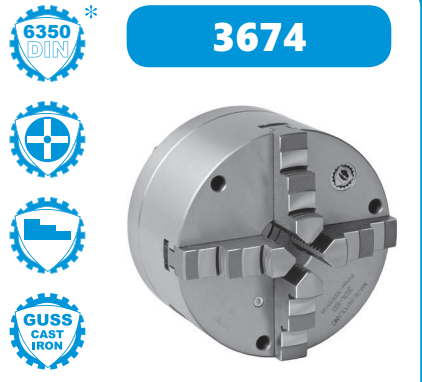
**1 Schlüssel**  
1 Wrench

Ersatzteile • Spare parts 94-105

Technische Daten • Technical data 106-112

Typ Type	Artikel Nr. Code No.
3775-125	353775020900
3775-160	353775030000
3775-200	353775040200
3775-250	353775050400
3775-315	353775060600
3775-400	353775070800
3775-500	353775080000
3775-630	353775081200

- 3774
- 3775



**3674**

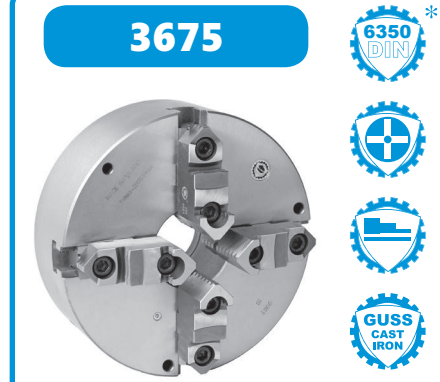
- \*
- 
- 
- 

- Standard Zubehör**  
Standard accessories
- 1 Satz harte einteilige Bohrbacken**  
1 Set of hard outside solid jaws
  - 1 Satz harte einteilige Drehbacken**  
1 Set of hard inside solid jaws
  - 1 Schlüssel**  
1 Wrench
- Ersatzteile • Spare parts 94-105**
- Technische Daten • Technical data 106-112**

- **Geschliffene Oberflächen aller relevanten Baugruppen**
- **Flexible Befestigungsmöglichkeit des Flansches von vorne oder hinten**
- **Ground working surfaces**
- **Flexible mounting system: mounting from the back or front of the chuck by using an adapter plate**

A	B	B1	C	D H7	E	F	G	J	L	P	kg
125	56,0	60,8	4	95	32,0	108	3xM8	20	40,0	3xM8	5,0
160	64,5	69,3	4	125	42,0	140	3xM10	32	43,0	3xM10	10,0
200	75,0	79,8	4	160	55,0	176	3xM10	29	45,0	3xM10	17,5
250	85,0	88,8	5	200	76,0	224	3xM12	34	53,0	3xM12	29,0
315	94,0	99,1	5	260	103,0	286	3xM16	43	57,0	3xM16	50,0
400	105,0	113,8	5	330	136,0	362	3xM16	55	67,0	3xM16	85,0
500	119,0	129,8	5	420	190,0	458	6xM16	60	79,0	6xM16	145,0
630	129,0	140,3	7	545	252,0	586	6xM16	70	87,0	6xM16	250,0

**Größere Durchmesser finden Sie auf Seite 74-87! • Larger diameters available on page 74-87!**



**3675**

- \*
- 
- 
- 

- Standard Zubehör**  
Standard accessories
- 1 Satz harte Aufsatzbacken**  
1 Set of hard top jaws
  - 1 Satz harte Grundbacken**  
1 Set of hard master jaws
  - 1 Schlüssel**  
1 Wrench
- Ersatzteile • Spare parts 94-105**
- Technische Daten • Technical data 106-112**

Type	Artikel Nr.
3675-125	353675210200
3675-160	353674220600
3675-200	353674230800
3675-250	353674240000
3675-315	353674250100
3675-400	353675270300
3675-500	353675271600
3675-630	353675272900

1  
2  
3  
4  
5  
6  
7

3806

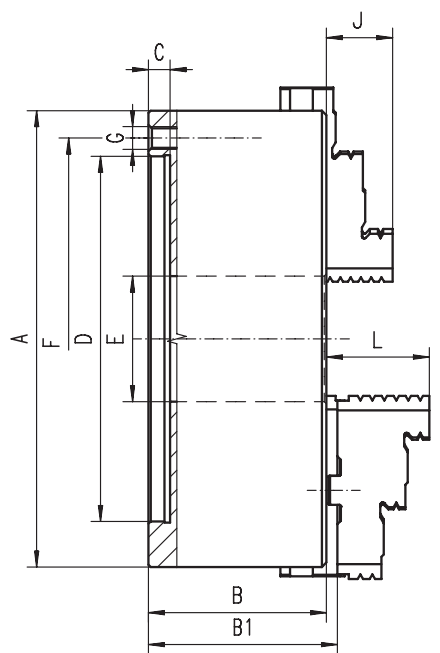
3807



**3806**

- 6350 DIN
- 
- 
- STAHLSIEGEL

- Standard Zubehör**  
Standard accessories
- 1 Satz harte einteilige Bohrbacken**  
1 Set of hard outside solid jaws
- 1 Satz harte einteilige Drehbacken**  
1 Set of hard inside solid jaws
- 1 Schlüssel**  
1 Wrench
- Ersatzteile • Spare parts 94-105**
- Technische Daten • Technical data 106-112**

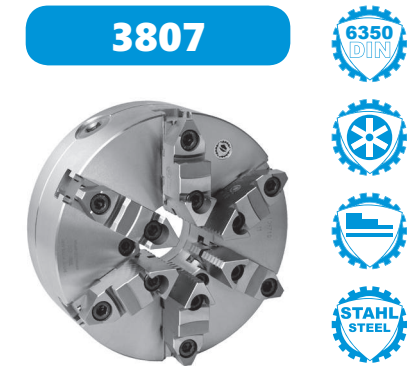


- Gehärtete und geschliffene Oberflächen aller relevanten Baugruppen
- Planspirale gewuchtet
- Hardened and ground working surfaces
- Balanced scroll plate

Artikel Nr. Code No.	Typ Type
353806030400	3806-200
353806040600	3806-250
353806050800	3806-315
353806060000	3806-400
353806070100	3806-500
353806080300	3806-630

A	B	B1	C	D H7	E	F	G	J	L	kg
200	75	79,8	4	160	55	176	6xM10	29	45	17,5
250	85	88,8	5	200	76	224	6xM12	34	53	29,0
315	94	99,1	5	260	103	286	6xM16	43	57	50,0
400	105	113,8	5	330	136	362	6xM16	55	67	85,0
500	120	130,8	5	420	190	458	6xM16	60	79	145,0
630	135	146,3	7	545	252	586	6xM16	70	87	250,0

Größere Durchmesser finden Sie auf Seite 74-87! • Larger diameters available on page 74-87!



**3807**

- 6350 DIN
- 
- 
- STAHLSIEGEL

- Standard Zubehör**  
Standard accessories
- 1 Satz harte Aufsatzbacken**  
1 Set of hard top jaws
- 1 Satz harte Grundbacken**  
1 Set of hard master jaws
- 1 Schlüssel**  
1 Wrench
- Ersatzteile • Spare parts 94-105**
- Technische Daten • Technical data 106-112**

Typ Type	Artikel Nr. Code No.
3807-200	353807030200
3807-250	353807040400
3807-315	353807050600
3807-400	353807060800
3807-500	353807070000
3807-630	353807080100



**3804**



**Standard Zubehör**  
Standard accessories

**1 Satz harte einteilige Bohrbacken**  
1 Set of hard outside solid jaws

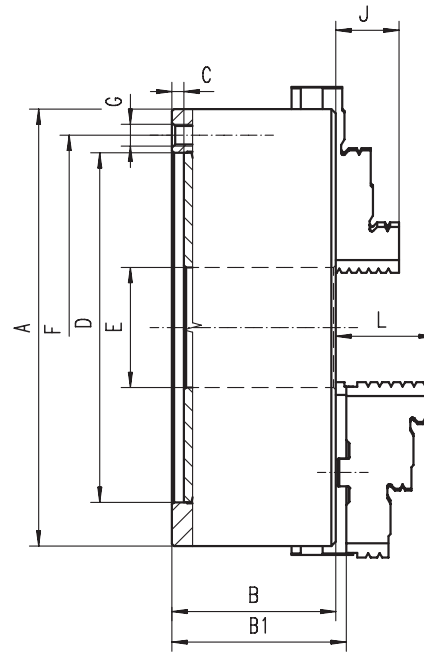
**1 Satz harte einteilige Drehbacken**  
1 Set of hard inside solid jaws

**1 Schlüssel**  
1 Wrench

**Ersatzteile • Spare parts 94-105**

**Technische Daten • Technical data 106-112**

Artikel Nr. Code No.	Typ Type
353804030800	3804-200
353804040000	3804-250
353804050100	3804-315
353804060300	3804-400
353804070500	3804-500
353804080700	3804-630



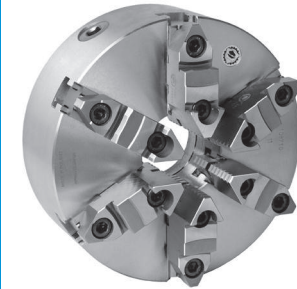
■ Geschliffene Oberflächen aller relevanten Baugruppen

■ Ground working surfaces

A	B	B1	C	D H7	E	F	G	J	L	kg
200	75	79,8	4	160	55	176	6xM10	29	45	17,5
250	85	88,8	5	200	76	224	6xM12	34	53	29,0
315	94	99,1	5	260	103	286	6xM16	43	57	50,0
400	105	113,8	5	330	136	362	6xM16	55	67	85,0
500	120	130,8	5	420	190	458	6xM16	60	79	145,0
630	135	146,3	7	545	252	586	6xM16	70	87	250,0

**Größere Durchmesser finden Sie auf Seite 74-87! • Larger diameters available on page 74-87!**

**3805**



**Standard Zubehör**  
Standard accessories

**1 Satz harte Aufsatzbacken**  
1 Set of hard top jaws

**1 Satz harte Grundbacken**  
1 Set of hard master jaws

**1 Schlüssel**  
1 Wrench

**Ersatzteile • Spare parts 94-105**

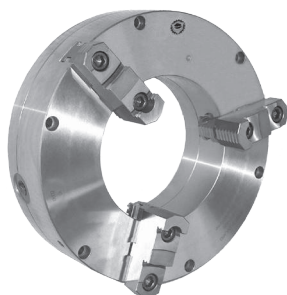
**Technische Daten • Technical data 106-112**

Typ Type	Artikel Nr. Code No.
3805-200	353805030600
3805-250	353805040800
3805-315	353805050000
3805-400	353805060100
3805-500	353805070300
3805-630	353805080500

1  
2  
3  
4  
5  
6  
7



**3597**



Standard Zubehör  
Standard accessories

1 Satz harte Aufsatzbacken  
1 Set of hard top jaws

1 Satz weiche Aufsatzbacken<sup>1)</sup>  
1 Set of soft top jaws<sup>1)</sup>

1 Satz harte Grundbacken  
1 Set of hard master jaws

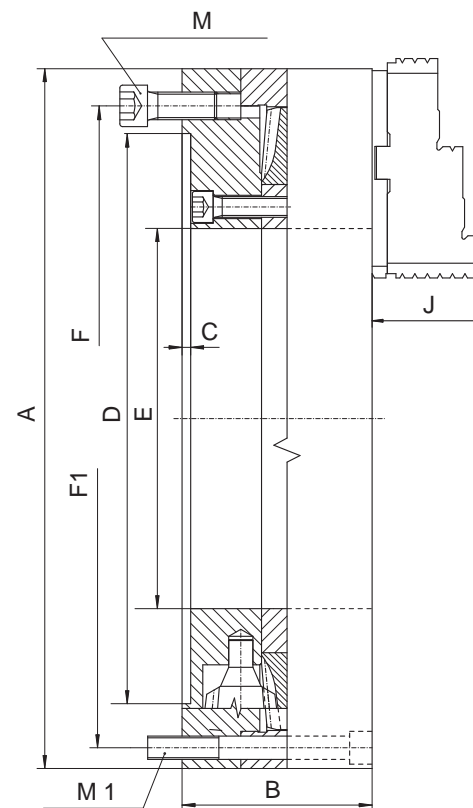
1 Schlüssel  
1 Wrench

Ersatzteile • Spare parts 94-105

Technische Daten • Technical data 106-112

<sup>1)</sup> Weiche Aufsatzbacken sind bei 3597-315 nicht inkludiert

<sup>1)</sup> Soft top jaws not included with 3597-315



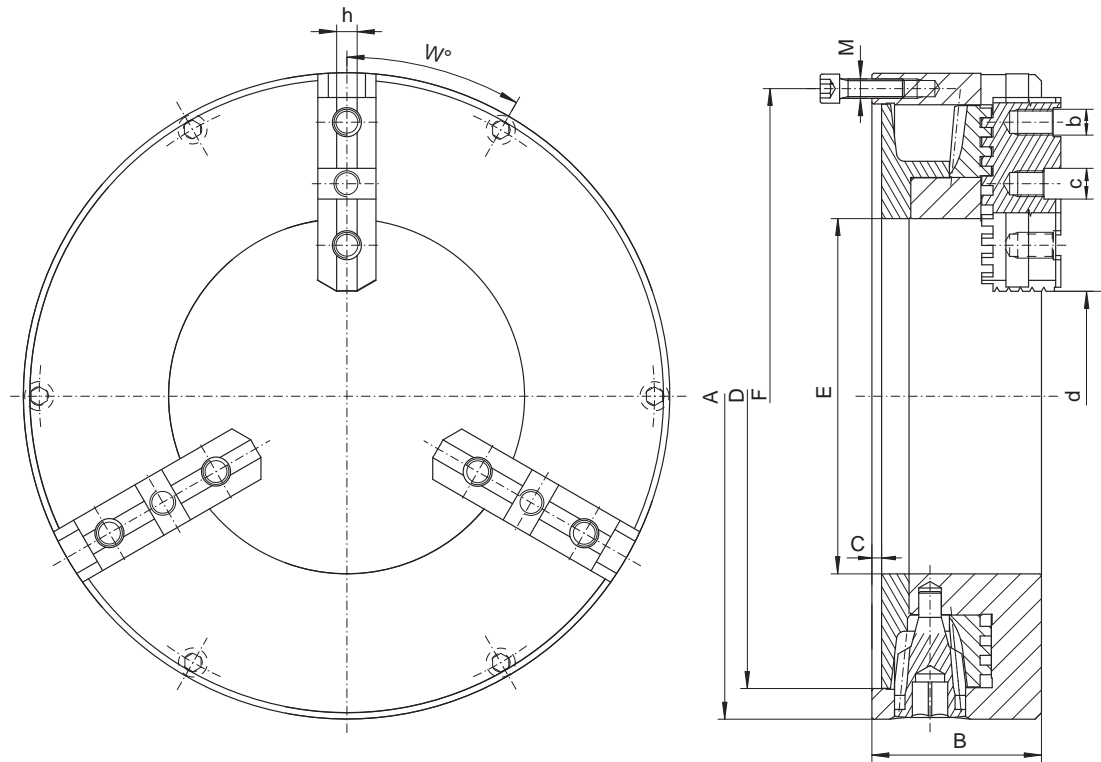
- BISON OIL COUNTRY CHUCKS mit grosser Durchgangsbohrung eignen sich besonders für die Bearbeitung langer Werkstücke und Rohre
- Gehärtete und geschliffene Oberflächen aller relevanten Baugruppen
- Planspirale gewuchtet
- Hohe Spannkraft
- Hohe Bearbeitungsgenauigkeit
- Kann einzeln oder paarweise gegenüberliegend eingesetzt werden

- BISON OIL COUNTRY CHUCKS with large through-holes are designed for gripping long workpieces or pipes during machining
- Hardened and ground working surfaces
- Balanced scroll plate
- High gripping force
- High accuracy
- Chucks can work individually or in pairs, mounted on opposite sides of the lathe spindle

Artikel Nr.	Typ
Code No.	Type
353597030900	3597-315
353597040000	3597-405
353597050200	3597-515
353597060400	3597-660

A	B	C	D	E	F	F1	J	M	M1	Spannbereich [mm]		kg
										Clamping range [mm]	Max. U/min. Max. rpm	
315	97	5	260	145	286	286,0	56,9	3xM16	3xM16	40 - 315	2500	47,0
405	110	5	330	220	362	381,0	67	6xM16	6xM12	138 - 406	1000	73,0
515	120	5	420	320	458	481,5	79	6xM16	6xM16	264 - 516	800	120,0
660	140	7	545	406	586	620,0	87	6xM16	6xM16	349 - 630	600	230,0

Größere Durchmesser finden Sie auf Seite 74-87! • Larger diameters available on page 74-87!



- BISON OIL COUNTRY CHUCKS mit grosser Durchgangsbohrung eignen sich besonders für die Bearbeitung langer Werkstücke und Rohre
- Gehärtete und geschliffene Oberflächen aller relevanten Baugruppen
- Hohe Spannkraft
- Hohe Bearbeitungsgenauigkeit
- Kann einzeln oder paarweise gegenüberliegend eingesetzt werden

- BISON OIL COUNTRY CHUCKS with large through-holes are designed for gripping long workpieces or pipes during machining
- Hardened and ground working surfaces
- High gripping force
- High accuracy
- Chucks can work individually or in pairs, mounted on opposite sides of the lathe spindle

A	B	C	D	E	F	M	W	a	b	c	h	d		Max. U/min.	kg
												Spannbereich [mm]			
												Clamping range [mm]		Max. rpm	
400	105	6	362	220	381,0	6xM12	30°	120	M16	19,04	12,7	138 - 256		500	57,7
508	120	8	462	320	481,5	6xM16	30°	120	M20	19,04	12,7	250 - 380		350	75,8
660	135	14	580	406	620,0	6xM16	30°	127	M20	19,04	12,7	376 - 497		250	128,9

Größere Durchmesser finden Sie auf Seite 74-87! • Larger diameters available on page 74-87!

3295

**1 Satz weiche Aufsatzbacken**  
1 Set of soft top jaws

**1 Satz harte Grundbacken**  
1 Set of hard master jaws

**1 Schlüssel**  
1 Wrench

**Ersatzteile • Spare parts 94-105**

**Technische Daten • Technical data 106-112**

Typ	Artikel Nr.
Type	Code No.
3295-400	353295040500
3295-500	353295050700
3295-660	353295060900

- 1
- 2
- 3
- 4
- 5
- 6
- 7

3295

1  
2  
3  
4  
5  
6  
7



## 3515 HD



Standard Zubehör  
Standard accessories



1 Satz harte Aufsatzbacken  
1 Set of hard top jaws



1 Satz harte Grundbacken  
1 Set of hard master jaws



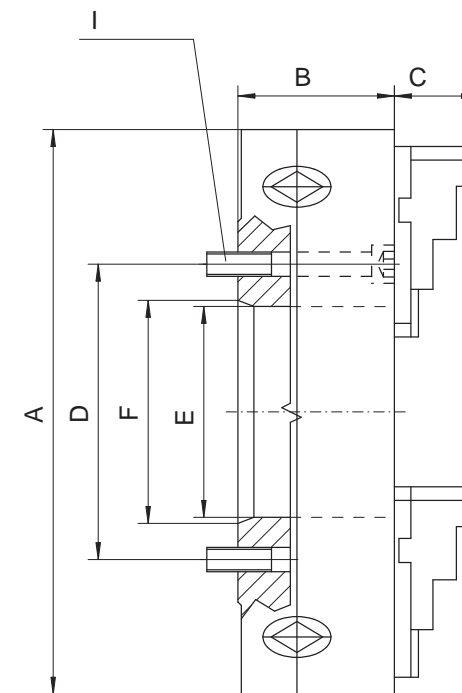
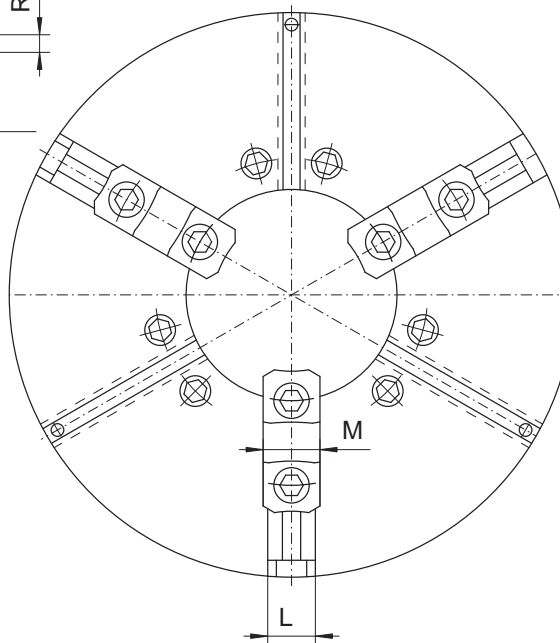
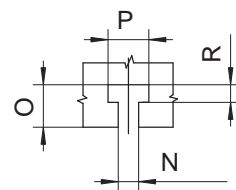
1 Schlüssel  
1 Wrench

Ersatzteile • Spare parts 94-105

Technische Daten • Technical data 106-112

- BISON OIL COUNTRY CHUCKS mit grosser Durchgangsbohrung in HD (Heavy Duty) Ausführung eignen sich besonders für die Schwerbearbeitung langer Werkstücke und Rohre
- Gehärtete und geschliffene Oberflächen aller relevanten Baugruppen
- Planspirale gewuchtet
- Hohe Spannkraft
- Hohe Bearbeitungsgenauigkeit
- Äußerst stabile Bauweise
- Kann einzeln oder paarweise gegenüberliegend eingesetzt werden
- Metrische Ausführung auf Anfrage

- BISON OIL COUNTRY CHUCKS HD with large through-holes are designed for gripping long and heavy workpieces or pipes during heavy-duty (HD) machining
- Hardened and ground working surfaces
- Balanced scroll plate
- High gripping force
- High accuracy
- Heavy-duty operations
- Chucks can work individually or in pairs, mounted on opposite sides of the lathe spindle
- Chuck in metric execution available upon request







Artikel Nr.	Typ
Code No.	Type
353581695200	3515-16"-6-4,0" HD
353581705700	3515-16"-8-5,3" HD
353581715900	3515-16"-11-5" HD
353581762000	3515-20"-11-7,5" HD
353581768600	3515-25"-15-10,75" HD
353581770600	3515-25"-20-12,5" HD


A	KK 1:4	B	C	D	E	F	I	L	M	N	O	P	R	Spannbereich	Spannkraft	Anzugsmoment	Max.	kg
	ST 1:4													Clamping range	Gripping force	Torque on wrench	U/min.	
400	6	111	87,0	133,4	103	106,375	6xM12x110	50	54	14H10	21	23	10	25 - 400	6.600	300	1.400	102,0
400	8	111	87,0	171,4	136	139,719	6xM6x110	50	54	14H10	21	23	10	25 - 400	6.600	300	1.400	98,0
400	11	111	87,0	165,1	130	196,869	6xM20x100	50	54	14H10	21	23	10	25 - 400	6.600	300	1.400	96,0
500	11	119	87,0	235,0	192	196,869	6xM20x120	50	54	14H10	21	23	10	45 - 500	7.700	380	1.000	157,0
630	15	144	92,5	330,2	275	285,775	6xM24x150	70	75	22H10	33	37	16	80 - 630	8.200	400	850	278,0
630	20	144	92,5	368,3	320	412,775	6xM24x130	70	75	22H10	33	37	16	160 - 630	8.200	400	850	252,0

Größere Durchmesser finden Sie auf Seite 74-87! • Larger diameters available on page 74-87!


3515 HD


# 4505



**Standard Zubehör**  
Standard accessories



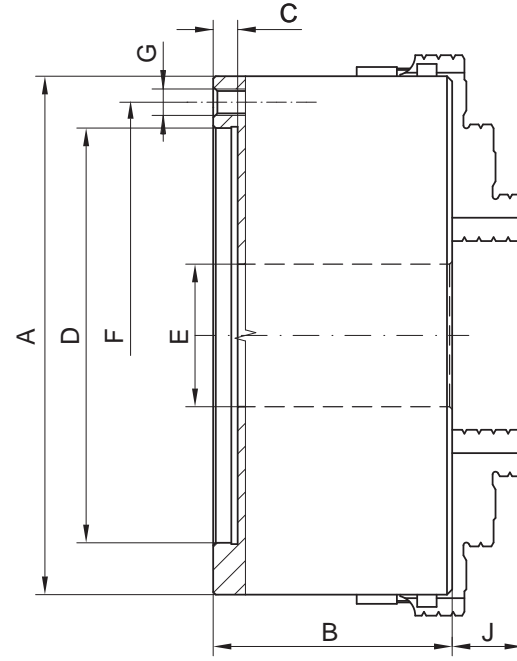
**1 Satz harte Umkehrbacken**  
1 Set of solid reversible jaws



**1 Schlüssel**  
1 Wrench

**Ersatzteile • Spare parts 94-105**





**Technische Daten • Technical data 106-112**




- Backen einzeln verstellbar
- Individually adjustable jaws
- Backen zentrisch spannend
- Self-centering jaw clamping

A	B	C	D	E	F	G	J
200	96	5	160	55	176	6xM10	31
250	102	6	200	76	224	6xM12	33
315	117	6	260	103	286	6xM16	41,5
400	123	6	330	136	362	6xM16	59
500	145	8	420	190	458	6xM16	61
630	160	10	545	252	586	6xM16	72


Größere Durchmesser finden Sie auf Seite 74-87! • Larger diameters available on page 74-87!


# 4705



**Standard Zubehör**  
Standard accessories



**1 Satz harte Umkehrbacken**  
1 Set of solid reversible jaws



**1 Schlüssel**  
1 Wrench

**Ersatzteile • Spare parts 94-105**

**Technische Daten • Technical data 106-112**

Typ	Artikel Nr.
Type	Code No.
4705-200	354705520800
4705-250	354705530000
4705-315	354705540100
4705-400	354705550300
4705-500	354705560500
4705-630	354705570700



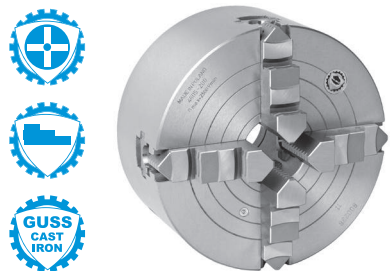
1  
2  
3  
4  
5  
6  
7

4605

4805

**6350  
DIN**

**4605**



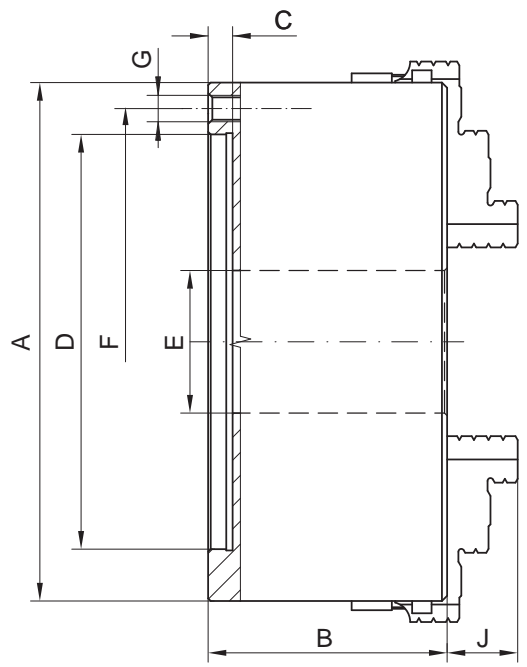
**Standard Zubehör**  
Standard accessories

**1 Satz harte Umkehrbacken**  
1 Set of solid reversible jaws

**1 Schlüssel**  
1 Wrench

**Ersatzteile • Spare parts 94-105**

**Technische Daten • Technical data 106-112**



- Backen einzeln verstellbar
- Backen zentrisch spannend
- Individually adjustable jaws
- Self-centering jaw clamping

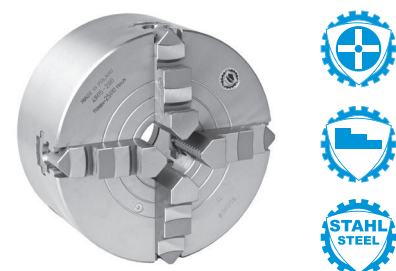
Artikel Nr. Code No.	Typ Type
354605020700	4605-200
354605030900	4605-250
354605040000	4605-315
354605050200	4605-400
354605060400	4605-500
354605070600	4605-630

A	B	C	D	E	F	G	J
200	96	5	160	55	176	6xM10	31
250	102	6	200	76	224	6xM12	33
315	117	6	260	103	286	6xM16	41,5
400	123	6	330	136	362	6xM16	59
500	145	8	420	190	458	6xM16	61
630	160	10	545	252	586	6xM16	72

**Größere Durchmesser finden Sie auf Seite 74-87! • Larger diameters available on page 74-87!**

**6350  
DIN**

**4805**



**Standard Zubehör**  
Standard accessories

**1 Satz harte Umkehrbacken**  
1 Set of solid reversible jaws

**1 Schlüssel**  
1 Wrench

**Ersatzteile • Spare parts 94-105**

**Technische Daten • Technical data 106-112**

Typ Type	Artikel Nr. Code No.
4805-200	354805520400
4805-250	354805530600
4805-315	354805540800
4805-400	354805550000
4805-500	354805560100
4805-630	354805570300

**3474**



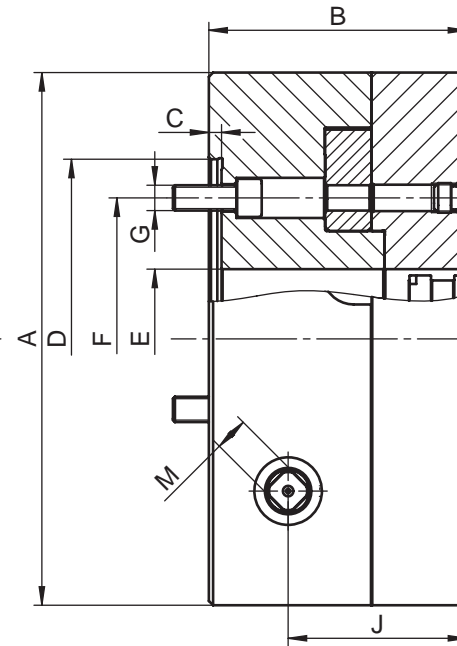
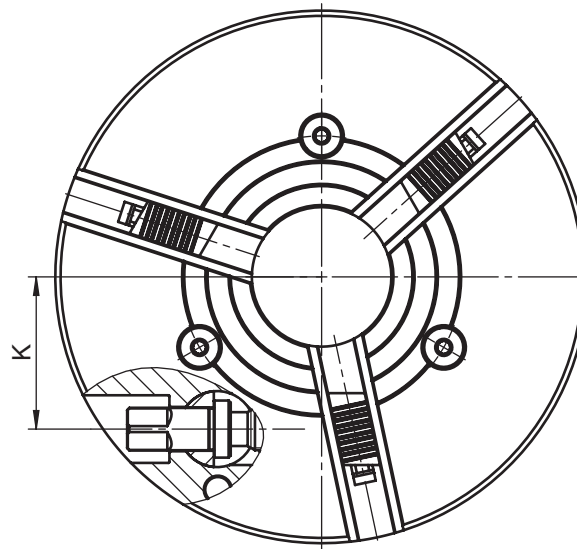
Standard Zubehör  
Standard accessories

1 Satz harte Umkehrbacken  
1 Set of solid reversible jaws

1 Schlüssel  
1 Wrench

Ersatzteile • Spare parts 94-105

Technische Daten • Technical data 106-112



- Backenverzahnung System Reishauer (RHU)
- Mit Backenverriegelung
- Backenführung gehärtet und geschliffen
- Flexible Befestigungsmöglichkeit des Flansches von vorne oder hinten

- Serration according to Reishauer System (RHU)
- Jaw locking system
- Hardened and ground jaw guides
- Flexible mounting system: mounting from the back or front of the chuck by using an adapter plate

A	B	C	D	E	F	G	J	K	M	S	kg
130	67	4	90	30	70,6	3xM10	51,5	35,5	9	5,2	5,6
165	84	5	115	40	82,6	3xM10	65,0	45,5	11	5,2	11,8
205	97	5	140	51	104,8	3xM10	73,5	56,5	14	5,6	20,0
252	112	6	170	66	133,4	3xM12	84,5	72,0	16	6,2	36,0
315	127	6	220	90	171,4	3xM16	95,5	88,0	18	9,1	60,0
400	144	6	300	110	235	3xM20	112,5	110,0	18	12	107,0
500	144	6	300	190	235	6xM20	112,5	170,0	18	12	163,0
630	160	6	380	260	330,2	6xM24	122,0	218,0	18	15	294,0

Größere Durchmesser finden Sie auf Seite 74-87! • Larger diameters available on page 74-87!

**3475**



Standard Zubehör  
Standard accessories

1 Satz harte Aufsatzbacken  
1 Set of hard top jaws

1 Satz harte Grundbacken  
1 Set of hard master jaws

1 Schlüssel  
1 Wrench

Ersatzteile • Spare parts 94-105

Technische Daten • Technical data 106-112

Type	Artikel Nr.
3475-125	353475100700
3475-160	353475110900
3475-200	353475120000
3475-250	353475130200
3475-315	353475140400
3475-400	353475150600
3475-500	353475160800
3475-630	353475170000