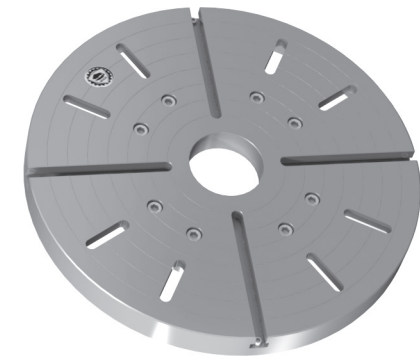
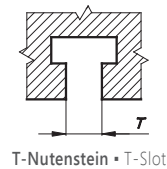


**4200**



- Mit zusätzlichen T-Nuten ab  $\varnothing 1000\text{mm}$
- Erhältlich mit A, C & D Spindel-Befestigungen
- Einsetzbar beim Drehen, Bohren, Reiben und Fräsen von asymmetrischen Werkstücken
- Additional T-slots in  $\varnothing$  up to 1000mm
- Available with A, C & D mount type
- Used in turning, drilling, reaming and milling of irregular shaped workpieces



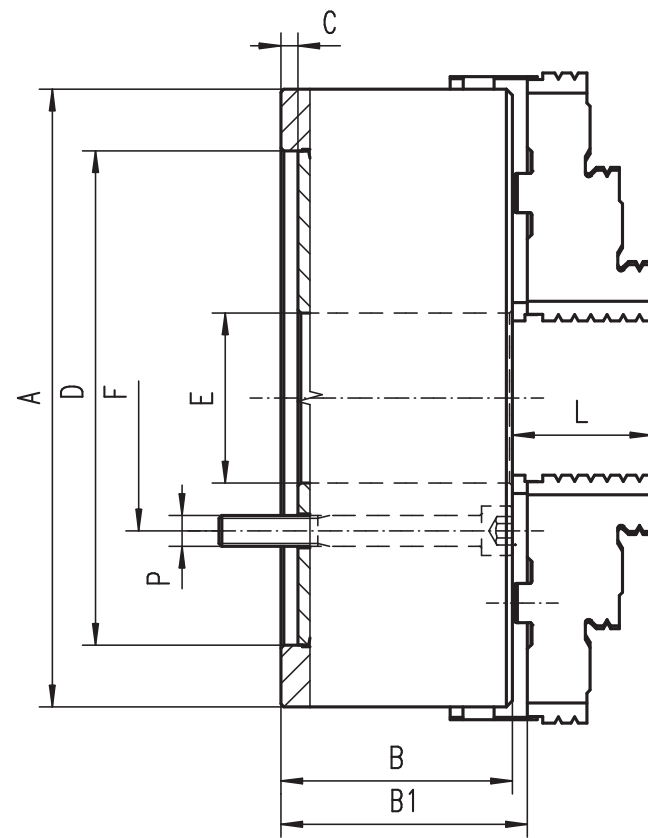
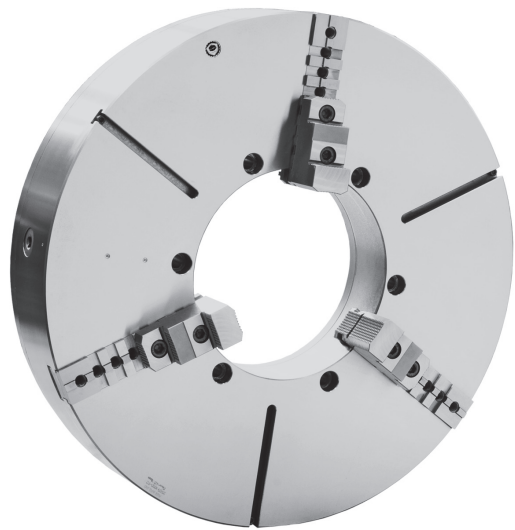
Artikel Nr. Code No.	Typ Type	Ø A	B	C	D	E	M	P	T H12	Kurzkegel			
										Morse			
354200040400	4200-400	400	78	171,4	200	100	4xM18	10	18	6	8	11	15
354200050600	4200-500	500	78	235	270	125	4xM20	12	22	6	8	11	15
354200060800	4200-630	630	80	235	270	160	4xM20	12	22	11			15
354200080100	4200-800	800	85	330,2	380	200	8xM24	12	22	11			15
354200100800	4200-1000	1000	90	467,6	520	190	8xM24	12	28	11	15		20
354200200900	4200-1250	1250	90	467,6	520	190	8xM24	12	28	11	15		20
354200400000	4200-1400	1400	95	467,6	520	190	8xM24	12	28	11	15		20
354200160900	4200-1600	1600	110	647,6	720	280	8xM30	12	28	15	20		28
354200180200	4200-1800	1800	120	647,6	720	280	8xM30	12	28	15	20		28
354200205200	4200-2000	2000	140	647,6	720	280	8xM30	12	28	15	20		28

Klauenkästen finden Sie auf Seite 238-241 • Box Jaws on page 238-241

1  
2  
3  
4  
5  
6  
7



**3505**



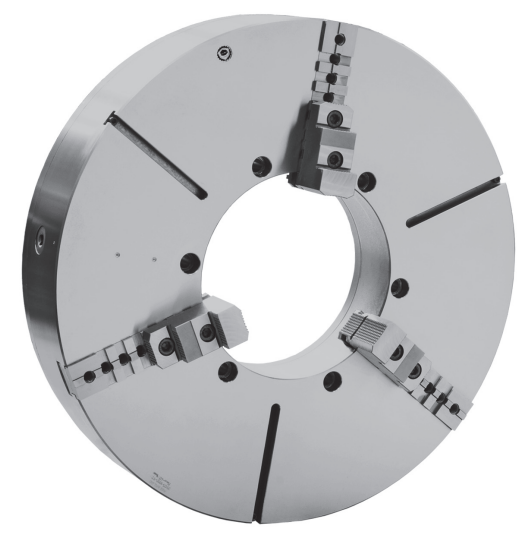
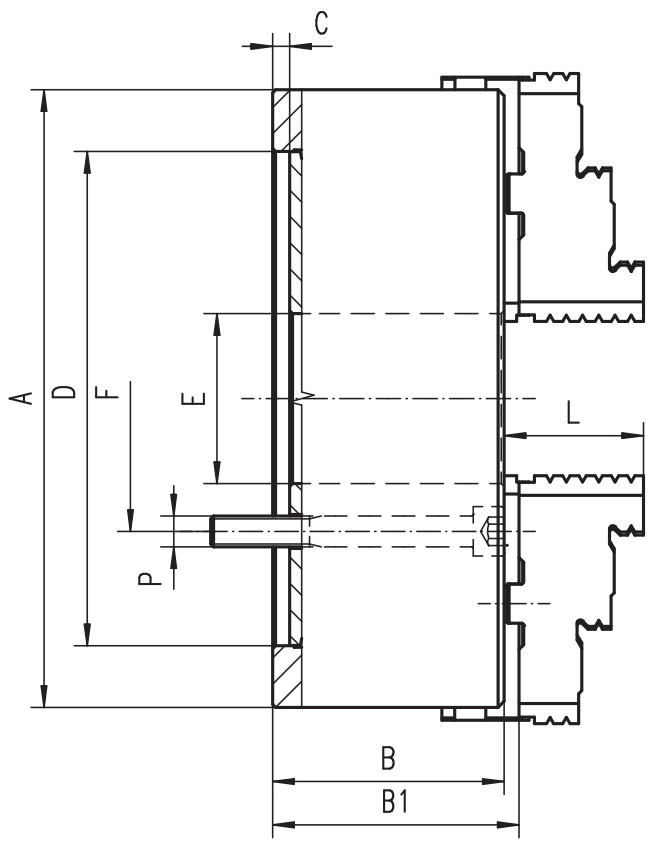
- Gehärtete und geschliffene Oberflächen aller relevanten Baugruppen
- Planspirale gewuchtet
- Drehfutter haben zusätzliche T-Nuten

- Hardened and ground working surfaces
- Balanced scroll plate
- Chucks have additional T-slots

Artikel Nr. Code No.	Typ Type	Ø A	B	B1	C	D H7	E	F	p	L	kg	KK 1:4		
												ST 1:4		
353505130800	3505-800	800	140	151,3	12	380	281,4	330,2	6xM24	87	515	8	11	15
353505150100	3505-1000	1000	171	179,8	12	520	408	463,6	6xM24	99,5	730	11	15	20
353505210500	3505-1250	1250	175	183,8	12	720	578	647,6	6xM30	99,5	1250	15	20	28
353505220700	3505-1400	1400	185	193,8	12	720	578	647,6	6xM30	99,5	1600	15	20	28
353505240000	3505-1600	1600	190	198,3	12	720	578	647,6	6xM30	102	2000	20		28
353505250200	3505-1800	1800	200	208,3	12	720	578	647,6	6xM30	102	3000	20		28
353505260400	3505-2000	2000	210	218,3	12	720	578	647,6	6xM30	102	4000	20		28

3505

**3205**



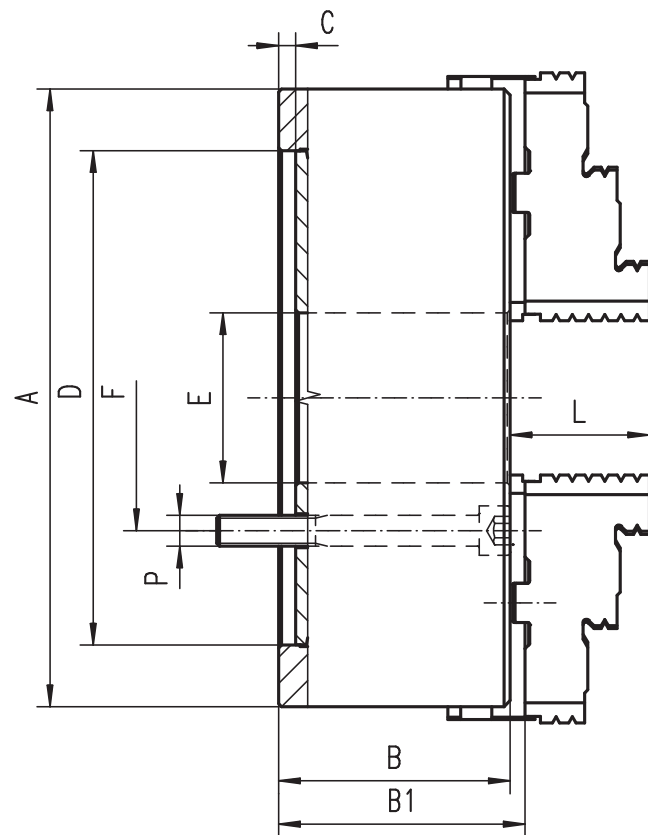
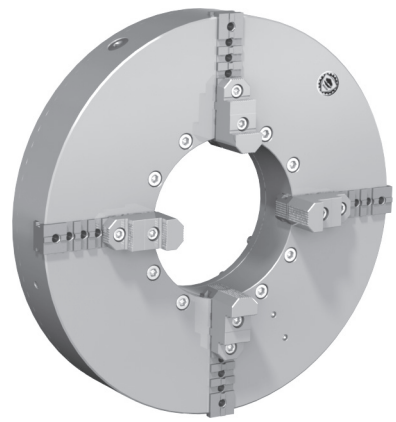
- Geschliffene Oberflächen aller relevanten Baugruppen
- Drehfutter ab ø1000mm haben zusätzliche T-Nuten
- Ground working surfaces
- Chucks above ø1000mm have additional T-slots

Artikel Nr. Code No.	Typ Type	Ø A	B	B1	C	D H7	E	F	P	L	kg	KK 1:4		
												ST 1:4		
353205112000	3205-800	800	140	151,3	12	380	281,4	330,2	6xM24	87,0	385	8	11	15
353205120700	3205-1000	1000	171	179,8	12	520	408,0	463,6	6xM24	99,5	690	11	15	20
353205170600	3205-1250	1250	175	183,8	12	720	578,0	647,6	6xM30	99,5	1250	15	20	28
353205190000	3205-1400	1400	185	193,8	12	720	578,0	647,6	6xM30	99,5	1600	15	20	28
353205181000	3205-1600	1600	190	199,8	12	720	578,0	647,6	6xM30	102,0	2000	20		28
353205210600	3205-1800	1800	200	209,8	12	720	578,0	647,6	6xM30	102,0	3000	20		28
353205220800	3205-2000	2000	210	219,8	12	720	578,0	647,6	6xM30	102,0	4000	20		28

- 1
- 2
- 3
- 4
- 5
- 6
- 7



**3705**

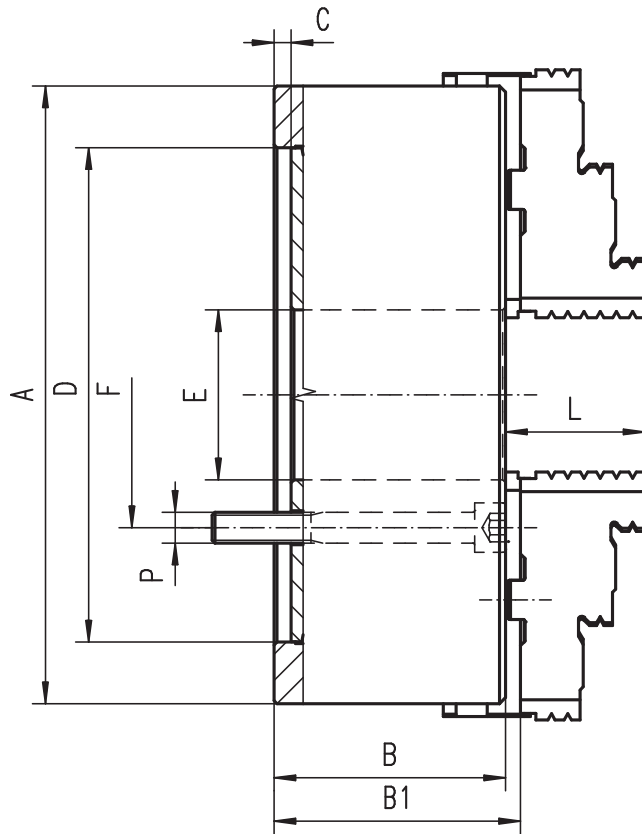


- Gehärtete und geschliffene Oberflächen aller relevanten Baugruppen
- Planspirale gewuchtet
- Drehfutter haben zusätzliche T-Nuten

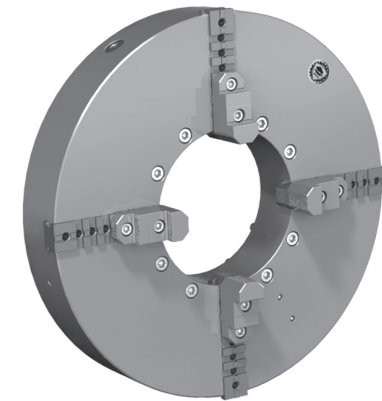
- Hardened and ground working surfaces
- Balanced scroll plate
- Chucks have additional T-slots

Artikel Nr. Code No.	Typ Type	Ø A	B	B1	C	D H7	E	F	p	L	kg	KK 1:4		
												ST 1:4		
353705180000	3705-800	800	140	151,3	12	380	281,4	330,2	8xM24	87,0	515	8	11	15
353705190100	3705-1000	1000	171	179,8	12	520	408,0	463,6	8xM24	99,5	730	11	15	20
353705110700	3705-1250	1250	175	183,8	12	720	578,0	647,6	8xM30	99,5	1250	15	20	28
353705120900	3705-1400	1400	185	193,8	12	720	578,0	647,6	8xM30	99,5	1600	15	20	28
353705140200	3705-1600	1600	190	198,3	12	720	578,0	647,6	8xM30	102	2000	20		28
353705150400	3705-1800	1800	200	208,3	12	720	578,0	647,6	8xM30	102	3000	20		28
353705160600	3705-2000	2000	210	218,3	12	720	578,0	647,6	8xM30	102	4000	20		28

3705



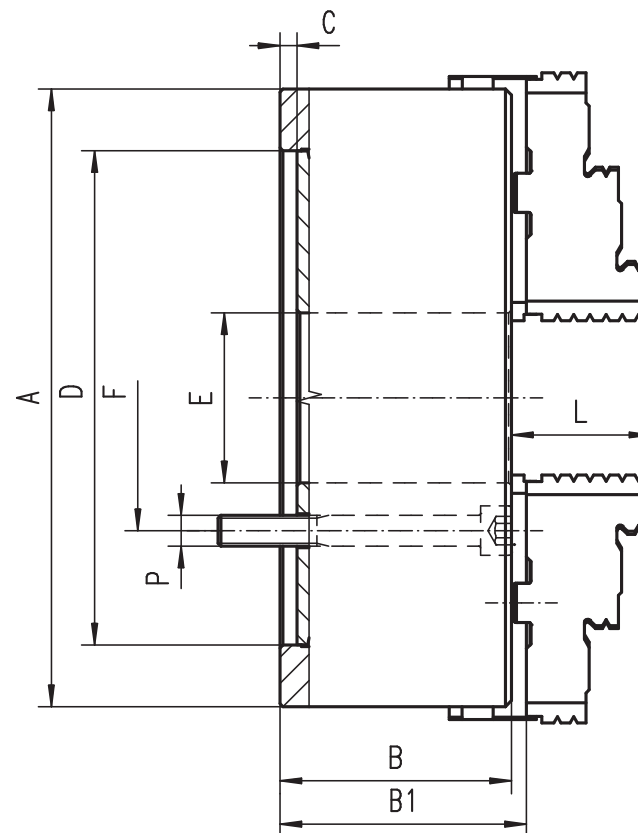
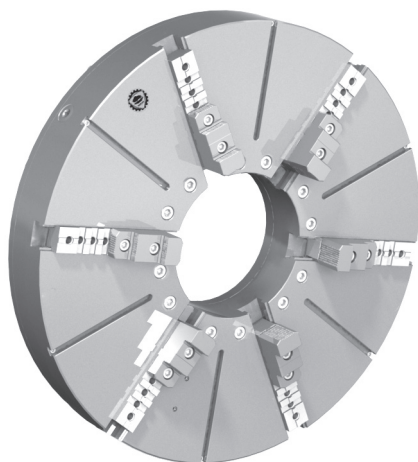
**3605**



- Geschliffene Oberflächen aller relevanten Baugruppen
- Drehfutter ab ø1000mm haben zusätzliche T-Nuten
- Ground working surfaces
- Chucks above ø1000mm have additional T-slots

Artikel Nr. Code No.	Typ Type	Ø A	B	B1	C	D H7	E	F	P	L	kg	KK 1:4		
												ST 1:4		
353605121500	3605-800	800	159	170,3	12	380	281,4	330,2	8xM24	87,0	385	8	11	15
353605140600	3605-1000	1000	171	179,8	12	520	408,0	463,6	8xM24	99,5	690	11	15	20
353605150800	3605-1250	1250	175	183,8	12	720	578,0	647,6	8xM30	99,5	1250	15	20	28
353605160000	3605-1400	1400	185	193,8	12	720	578,0	647,6	8xM30	99,5	1600	15	20	28
353605170100	3605-1600	1600	190	199,8	12	720	578,0	647,6	8xM30	102	2000	20		28
353605180300	3605-1800	1800	200	209,8	12	720	578,0	647,6	8xM30	102	3000	20		28
353605190500	3605-2000	2000	210	219,8	12	720	578,0	647,6	8xM30	102	4000	20		28

3807

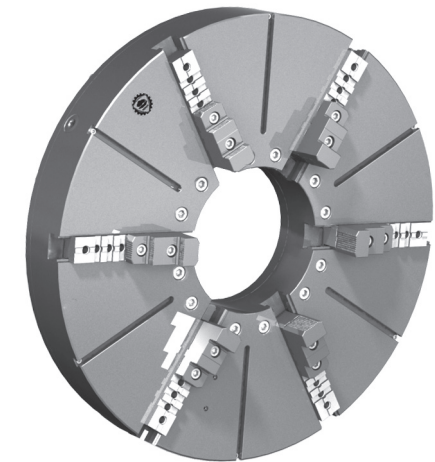
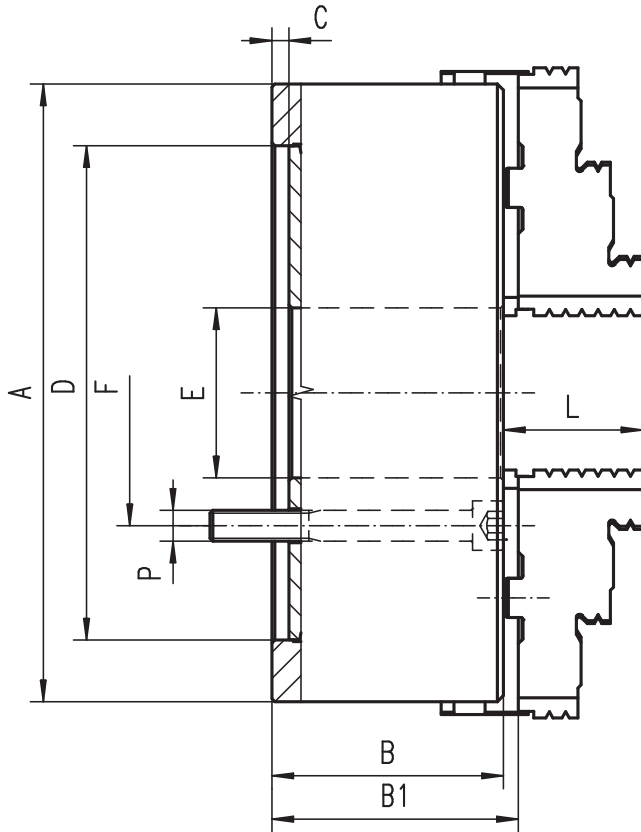


- Gehärtete und geschliffene Oberflächen aller relevanten Baugruppen
- Planspirale gewuchtet
- Drehfutter haben zusätzliche T-Nuten

- Hardened and ground working surfaces
- Balanced scroll plate
- Chucks have additional T-slots

Artikel Nr. Code No.	Typ Type	Ø A	B	B1	C	D H7	E	F	p	L	kg	KK 1:4		
												ST 1:4		
353807090300	3807-800	800	159	170,3	12	380	281,4	330,2	6xM24	87	400	8	11	15
353807110000	3807-1000	1000	171	179,8	12	520	408	463,6	6xM24	99,5	700	11	15	20
353807120100	3807-1250	1250	175	183,8	12	720	578	647,6	6xM30	99,5	1250	15	20	28
353807130300	3807-1400	1400	185	193,8	12	720	578	647,6	6xM30	99,5	1600	15	20	28
353807150700	3807-1600	1600	190	199,8	12	720	578	647,6	6xM30	102	2000	20		28
353807160900	3807-1800	1800	200	209,8	12	720	578	647,6	6xM30	102	3000	20		28
353807170000	3807-2000	2000	210	219,8	12	720	578	647,6	6xM30	102	4000	20		28

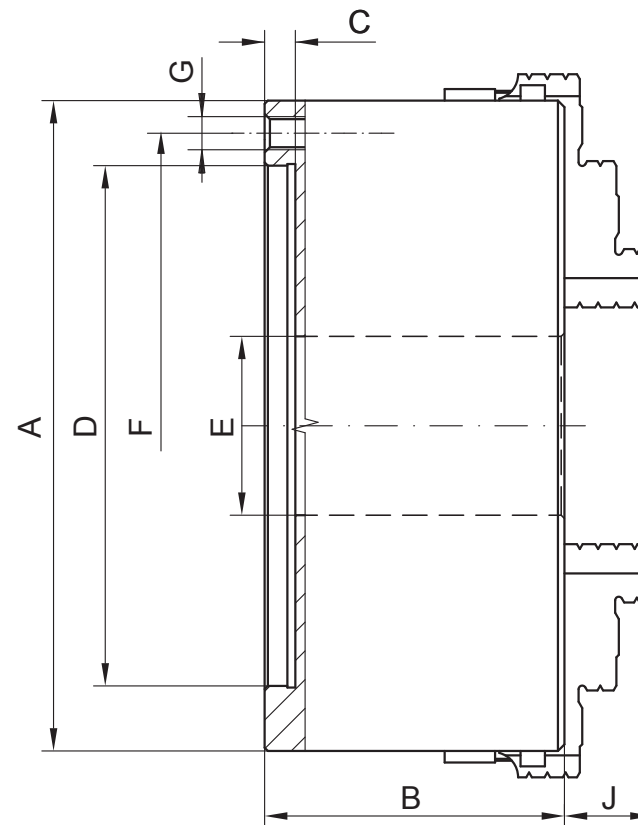
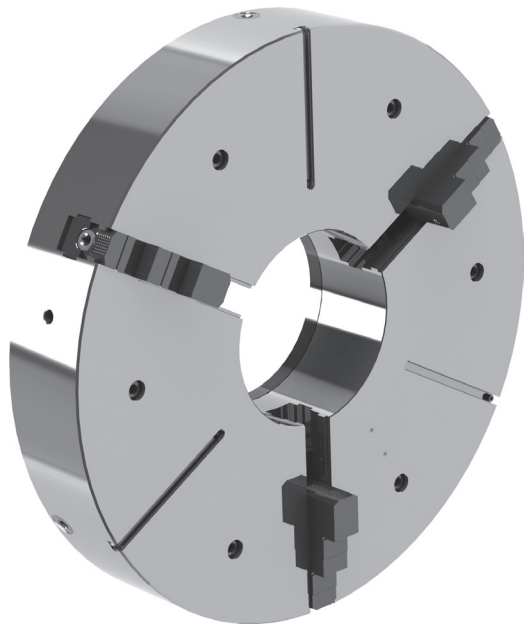
**3805**



- Geschliffene Oberflächen aller relevanten Baugruppen
- Drehfutter ab ø1000mm haben zusätzliche T-Nuten
- Ground working surfaces
- Chucks above ø1000mm have additional T-slots

Artikel Nr. Code No.	Typ Type	Ø A	B	B1	C	D H7	E	F	P	L	kg	KK 1:4		
												ST 1:4		
353805092200	3805-800	800	159	170,3	12	380	281,4	330,2	6xM24	87	400	8	11	15
353805096300	3805-1000	1000	171	179,8	12	520	408	463,6	6xM24	99,5	700	11	15	20
353805110300	3805-1250	1250	175	183,8	12	720	578	647,6	6xM30	99,5	1250	15	20	28
353805120500	3805-1400	1400	185	193,8	12	720	578	647,6	6xM30	99,5	1600	15	20	28
353805140900	3805-1600	1600	190	199,8	12	720	578	647,6	6xM30	102	2000	20		28
353805150000	3805-1800	1800	200	209,8	12	720	578	647,6	6xM30	102	3000	20		28
353805160200	3805-2000	2000	210	219,8	12	720	578	647,6	6xM30	102	4000	20		28

4705



- Gehärtete und geschliffene Oberflächen aller relevanten Baugruppen
- Planspirale gewuchtet
- Drehfutter haben zusätzliche T-Nuten
  
- Hardened and ground working surfaces
- Balanced scroll plate
- Chucks have additional T-slots

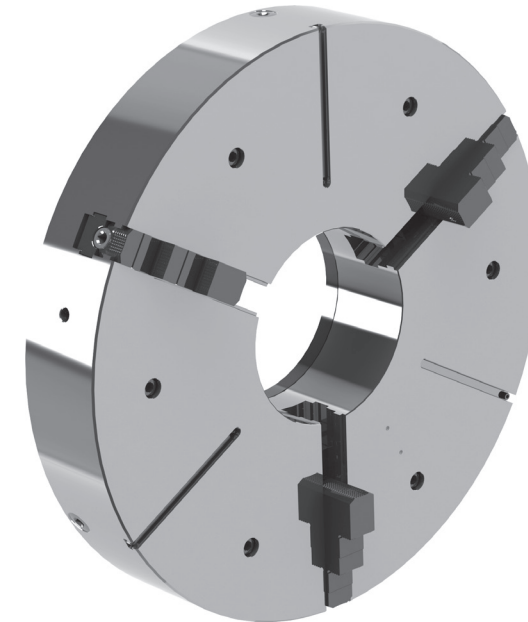
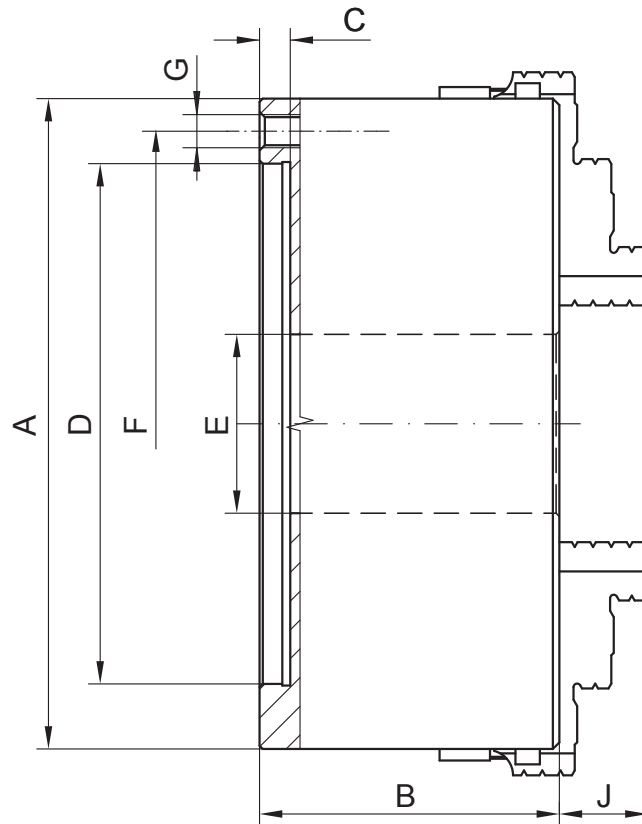
Artikel Nr. Code No.	Typ Type	Ø A	B	C	D	E	F	G	J	KK 1:4		
										ST 1:4		
354705580900	4705-800-380	800	180	12	380	281	330,2	6xM24	75	8	11	15
354705610700	4705-1000-520	1000	220	12	520	408	463,6	6xM24	75	11	15	20
354705620900	4705-1250-720	1250	224	12	720	578	647,6	6xM30	76	15	20	28
354705630000	4705-1400-720	1400	230	12	720	578	647,6	6xM30	80	15	20	28
354705650400	4705-1600-720	1600	235	12	720	578	647,6	6xM30	80	20		28
354705660600	4705-1800-720	1800	240	12	720	578	647,6	6xM30	80	20		28
354705670800	4705-2000-720	2000	250	12	720	578	647,6	6xM30	85	20		28

1  
2  
3  
4  
5  
6  
7

4505



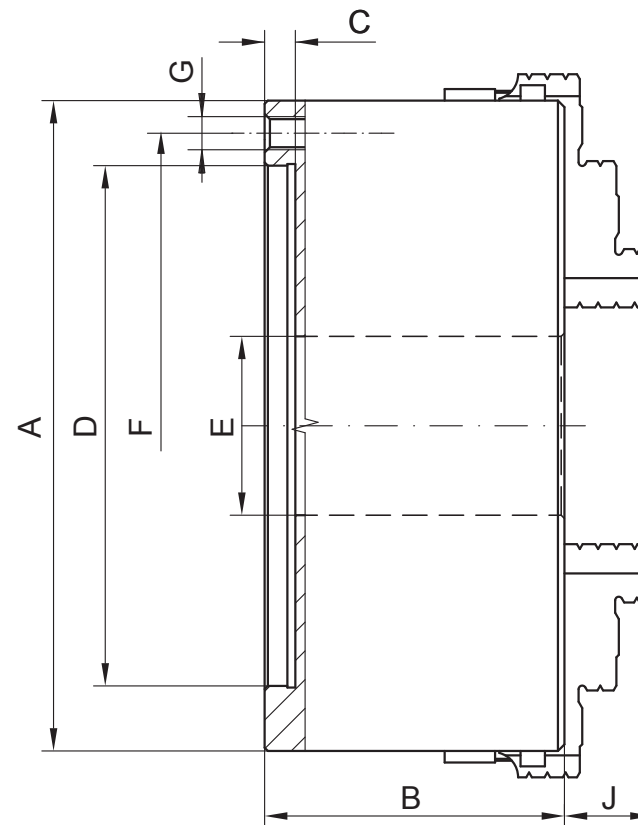
**4505**



- Geschliffene Oberflächen aller relevanten Baugruppen
- Drehfutter ab ø1000mm haben zusätzliche T-Nuten
- Ground working surfaces
- Chucks above ø1000mm have additional T-slots

Artikel Nr. Code No.	Typ Type	Ø A	B	C	D	E	F	G	J	KK 1:4		
										ST 1:4		
354505071200	4505-800-380	800	180	12	380	281	330,2	6xM24	75	8	11	15
354505090300	4505-1000-520	1000	220	12	520	408	463,6	6xM24	75	11	15	20
354505110000	4505-1250-720	1250	224	12	720	578	647,6	6xM30	76	15	20	28
354505120100	4505-1400-720	1400	230	12	720	578	647,6	6xM30	80	15	20	28
354505140500	4505-1600-720	1600	235	12	720	578	647,6	6xM30	80	20		28
354505150700	4505-1800-720	1800	240	12	720	578	647,6	6xM30	80	20		28
354505160900	4505-2000-720	2000	250	12	720	578	647,6	6xM30	85	20		28

4805



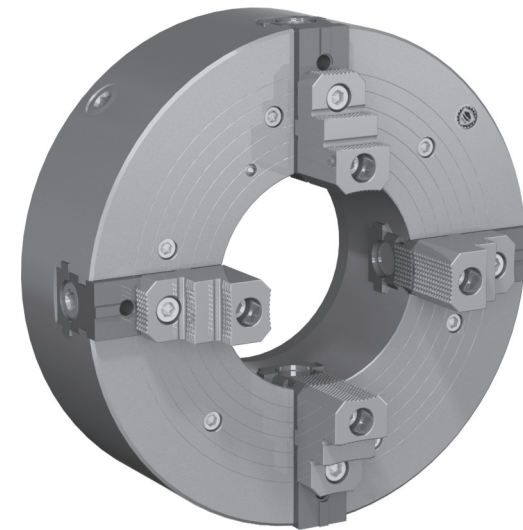
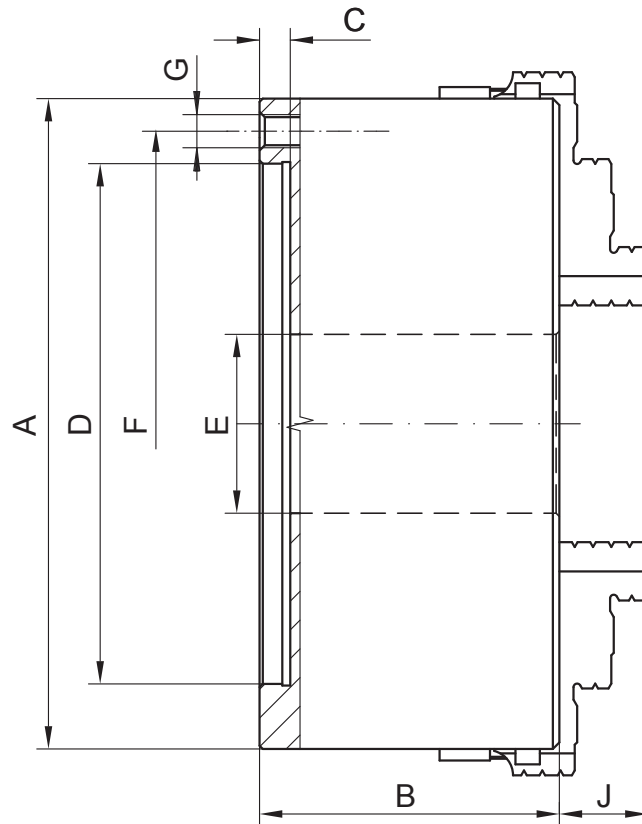
- Gehärtete und geschliffene Oberflächen aller relevanten Baugruppen
- Planspirale gewuchtet
- Drehfutter haben zusätzliche T-Nuten
  
- Hardened and ground working surfaces
- Balanced scroll plate
- Chucks have additional T-slots

Artikel Nr. Code No.	Typ Type	Ø A	B	C	D	E	F	G	J	KK 1:4		
										ST 1:4		
354805580500	4805-800-380	800	180	12	380	281	330,2	6xM24	75	8	11	15
354805610300	4805-1000-520	1000	220	12	520	408	463,6	6xM24	75	11	15	20
354805620500	4805-1250-720	1250	224	12	720	578	647,6	6xM30	76	15	20	28
354805630700	4805-1400-720	1400	230	12	720	578	647,6	6xM30	80	15	20	28
354805650000	4805-1600-720	1600	235	12	720	578	647,6	6xM30	80	20		28
354805660200	4805-1800-720	1800	240	12	720	578	647,6	6xM30	80	20		28
354805670400	4805-2000-720	2000	250	12	720	578	647,6	6xM30	85	20		28

1  
2  
3  
4  
5  
6  
7

4605

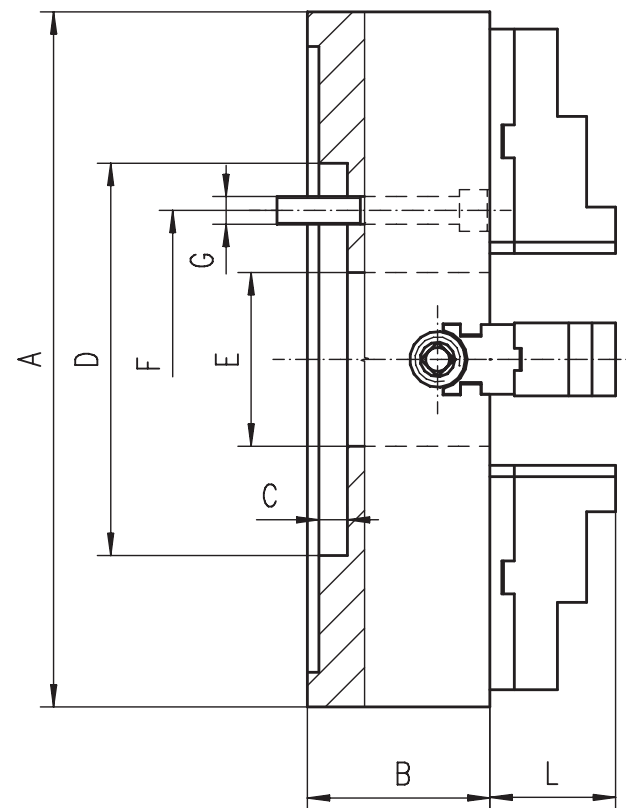
**4605**



- Geschliffene Oberflächen aller relevanten Baugruppen
- Drehfutter ab Ø1000mm haben zusätzliche T-Nuten
- Ground working surfaces
- Chucks above Ø1000mm have additional T-slots

Artikel Nr. Code No.	Typ Type	Ø A	B	C	D	E	F	G	J	KK 1:4		
										ST 1:4		
354605081000	4605-800-380	800	180	12	380	281	330,2	6xM25	75	8	11	15
354605110600	4605-1000-520	1000	220	12	520	408	463,6	6xM24	75	11	15	20
354605120800	4605-1250-720	1250	224	12	720	578	647,6	6xM30	76	15	20	28
354605130000	4605-1400-720	1400	230	12	720	578	647,6	6xM30	80	15	20	28
354605150300	4605-1600-720	1600	235	12	720	578	647,6	6xM30	80	20		28
354605160500	4605-1800-720	1800	240	12	720	578	647,6	6xM30	80	20		28
354605170700	4605-2000-720	2000	250	12	720	578	647,6	6xM30	85	20		28

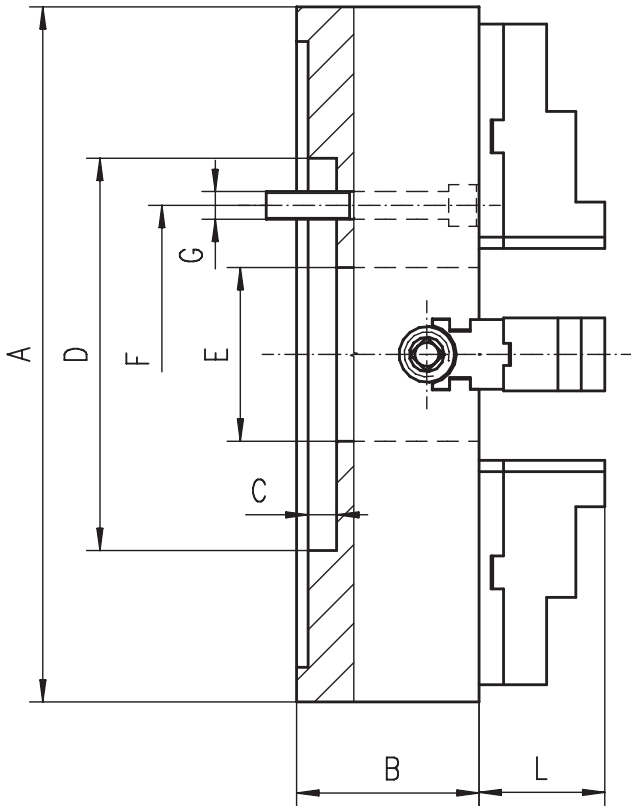
**4307**



- Gehärtete und geschliffene Oberflächen aller relevanten Baugruppen
- Planscheiben haben zusätzliche T-Nuten
- Hardened and ground working surfaces
- Independent chucks have additional T-slots

Artikel Nr. Code No.	Typ Type	Ø A	B	C	D H7	E	F	G	L	kg	KK 1:4		
											ST 1:4		
354307270500	4307-800-380	800	147,0	12	380	200	300,2	4xM24	93,8	576	8	11	15
354307290900	4307-1000-520	1000	155,0	12	520	190	463,6	8xM24	102,8	930	11	15	20
354307300300	4307-1250-520	1250	155,0	12	520	190	463,6	8xM24	102,8	1450	15	20	28
354307310500	4307-1400-720	1400	180	12	720	578	647,6	8xM30	114	1780	15	20	28
354307330900	4307-1600-720	1600	180	12	720	578	647,6	8xM30	114	2500	20		28
354307340000	4307-1800-720	1800	180	12	720	578	647,6	8xM30	114	3200	20		28
354307350200	4307-2000-720	2000	210	12	720	578	647,6	8xM30	114	4500	20		28

**4305**



- Geschliffene Oberflächen aller relevanten Baugruppen
- Planscheiben ab ø1000mm haben zusätzliche T-Nuten
- Ground working surfaces
- Independent chucks above ø1000mm have additional T-slots

Artikel Nr. Code No.	Typ Type	Ø A	B	C	D H7	E	F	G	L	kg	KK 1:4		
											ST 1:4		
354305110700	4305-800-380	800	160	12	380	200	330,2	4xM24	93,8	319	8	11	15
354305121100	4305-1000-380	1000	170	12	380	190	330,2	8xM24	102,8	410	11	15	20
354305131300	4305-1250-520	1250	190	12	520	190	463,6	8xM24	102,8	950	15	20	28
354305150400	4305-1400-720	1400	180	12	720	578	647,6	8xM30	114	1300	15	20	28
354305160600	4305-1600-720	1600	180	12	720	578	647,6	8xM30	114	2250	20	28	
354305170800	4305-1800-720	1800	180	12	720	578	647,6	8xM30	114	2960	20	28	
354305180000	4305-2000-720	2000	210	12	720	578	647,6	8xM30	114	3255	20	28	